



• НЕАПОЛИТАНСКАЯ КОЛЛЕКЦИЯ

КАПРИ

CAPRI

9,9x9,9 • 20x20 • 24x24



Капри – единственный в Неаполитанском заливе остров, который не был создан стихией вулканов: его доломитовые скалы и рельеф резко отличаются от силуэтов других островов и придают ему чрезвычайную красоту. Более 2000 лет назад император Октавиан Август боготворил Капри и прозвал его «раем праздности». Начиная с середины 19 века, остров вновь стал набирать популярность среди европейской аристократии и творческой элиты.

Capri is the only island in the Gulf of Naples that was not created by volcanoes: its dolomite cliffs and terrain are very different from silhouettes of other islands and give it an extraordinary beauty. More than 2000 years ago, the emperor Augustus idolized Capri and called it the “paradise of idleness”. Starting in the middle of the 19th century, the island again regained popularity among the European aristocracy and artistic elite.

Для удаления загрязнений с изделий, декорированных красителями на основе металлов, применять щадящие средства бытовой химии. Обработку проводить мягкой тканью или губкой. Не использовать абразивных чистящих средств!

Рекомендуем применять затирку, одинаковую по цвету с плиткой; при использовании контрастной – провести пробу на небольшом участке и убедиться, что поверхность легко очищается. Если имеет место окрашивание, обработать поверхность защитными средствами.

Подробнее – www.kerama-marazzi.com / Советы / Уход за керамической плиткой.

Use soft household chemicals to remove stains from ceramic items decorated with metal-based dyes. Stains shall be removed with the help of a soft cloth or sponge. Do not use abrasive chemicals! It is strongly recommended to use float grout of the same colour as the tiles. If you use the grout finish of a different colour, it is better first test it on a small area and make sure that the surface can be easily cleaned. If the tiles are coloured, treat the tile surface with a special protective coating.

See www.kerama-marazzi.com / Advice/ Ceramic tiles care for more information.



STG/A456/5232
Капри майолика 20x20
Capri majolica



STG/A450/5232
Капри майолика 20x20
Capri majolica



STG/A455/5232
Капри майолика 20x20
Capri majolica



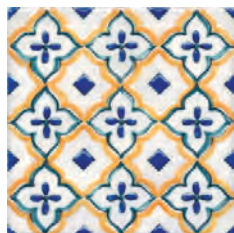
5232
Капри светлый 20x20
Capri light



5238
Капри оранжевый 20x20
Capri orange



STG/A449/5232
Капри майолика 20x20
Capri majolica



STG/A469/5232
Капри майолика 20x20
Capri majolica



STG/A454/5232
Капри майолика 20x20
Capri majolica



5240
Капри жёлтый 20x20
Capri yellow



5241
Капри голубой 20x20
Capri light blue



STG/A458/5232
Капри майолика 20x20
Capri majolica



STG/A452/5232
Капри майолика 20x20
Capri majolica



STG/A460/5232
Капри майолика 20x6,3
Capri majolica



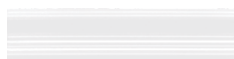
STG/A462/5232
Капри майолика 20x6,3
Capri majolica



5242
Капри зелёный тёмный 20x20
Capri dark green



5239
Капри синий 20x20
Capri blue



BLB012
Багет белый 20x5
Framing white



STG/A350/5232
Капри майолика 20x3,6
Capri majolica



130 белый 20x1,5
white



135 синий 20x1,5
blue



153 голубой 20x1,5
light blue



POD011
Бисер голубой 20x0,6
Beads sky blue



POD012
Бисер синий 20x0,6
Beads blue



POD005
Бисер желтый 20x0,6
Beads yellow

Для удаления загрязнений с изделий, декорированных красителями на основе металлов, применять щадящие средства бытовой химии. Обработку проводить мягкой тканью или губкой. Не использовать абразивных чистящих средств!

Рекомендуем применять затирку, одинаковую по цвету с плиткой; при использовании контрастной – провести пробу на небольшом участке и убедиться, что поверхность легко очищается. Если имеет место окрашивание, обработать поверхность защитными средствами.

Подробнее – www.kerama-marazzi.com / Советы / Уход за керамической плиткой.

Use soft household chemicals to remove stains from ceramic items decorated with metal-based dyes. Stains shall be removed with the help of a soft cloth or sponge. Do not use abrasive chemicals! It is strongly recommended to use float grout of the same colour as the tiles. If you use the grout finish of a different colour, it is better first test it on a small area and make sure that the surface can be easily cleaned. If the tiles are coloured, treat the tile surface with a special protective coating.

See www.kerama-marazzi.com / Advice/ Ceramic tiles care for more information.



STG/A484/1146
Капри майолика
9,9x9,9
Capri majolica



STG/A486/1146
Капри майолика
9,9x9,9
Capri majolica



STG/A485/1146
Капри майолика
9,9x9,9
Capri majolica



STG/A489/1146
Капри майолика
9,9x9,9
Capri majolica



STG/A487/1146
Капри майолика
9,9x9,9
Capri majolica



STG/A490/1146
Капри майолика
9,9x9,9
Capri majolica



STG/A488/1146
Капри майолика
9,9x9,9
Capri majolica



STG/A491/1146
Капри майолика
9,9x9,9
Capri majolica



STG/A492/1146
Капри майолика 9,9x3
Capri majolica



STG/A493/1146
Капри майолика 9,9x3
Capri majolica



STG/A495/1146
Капри майолика 9,9x3
Capri majolica



TLA001
Капри Лимонное дерево
20x20
Capri Lemon Tree



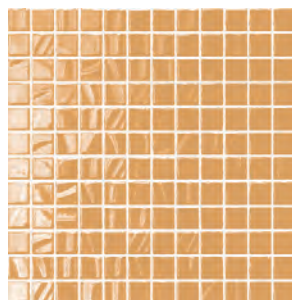
TLA002
Капри Лимончики
9,9x9,9
Capri Lemons



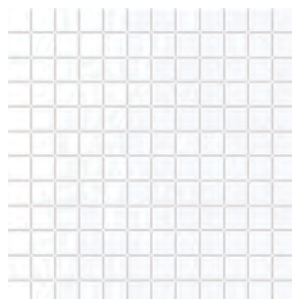
TLA003
Капри Лимончики
9,9x9,9
Capri Lemons



TLA004
Капри Лимончики 9,9x3
Capri Lemons



20048
Темари беж 29,8x29,8
Temari beige



20003
Темари белый 29,8x29,8
Temari white



1146
Конфетти белый блестящий,
полотно 30x40 из 12 частей 9,9x9,9
Confetti shiny white



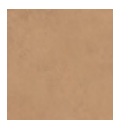
130 белый 20x1,5
white



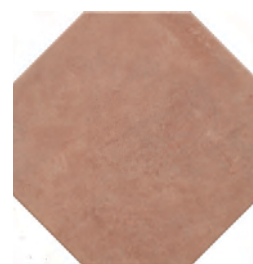
132 жёлтый 20x1,5
yellow



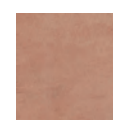
SG240700N
Соларо беж 24x24
Solaro beige



1277S
Соларо беж
9,9x9,9
Solaro beige



SG240800N
Соларо коричневый
24x24
Solaro brown



1278S
Соларо
коричневый
9,9x9,9
Solaro brown

			шт. / pcs	м ²	кг / kg	кор. / box	м ²	кг / kg
20 x 20		глазурь блестящая, структура / structured shine glaze	26	1,04	12,4	96/48	99,84/49,92	1220/625
9,9 x 9,9		глазурь блестящая / shine glaze	96	0,94	15,7	30	28,2	502
29,8 x 29,8		глазурь блестящая / shine glaze	12	1,066	7,45	36	38,376	286
24 x 24		керамический гранит / porcelain gres	23	1,09	17,5	40	43,6	730
9,9 x 9,9 S		керамический гранит / porcelain gres	100	0,98	15,5	24	23,52	402