



Гренель Grenelle

30X89,5 – 60X60 – 30X30



Улица Гренель знаменита на весь мир не только своими обувными магазинами. Именно здесь в 1986 году свой первый собственный бутик открыла Соня Рикель — французский кутюрье, которую называют «королевой трикотажа».

Grenelle Street is world-famous not only for its footwear stores. This is where Sonia Rykiel, the French couturier called "the queen of knitwear," opened her first boutique in 1986.



серый
тёмный
dark grey



серый
grey



серый
светлый
light grey





MLD/A91/13046R
Гренель обрезной 30x89,5
Grenelle rectified



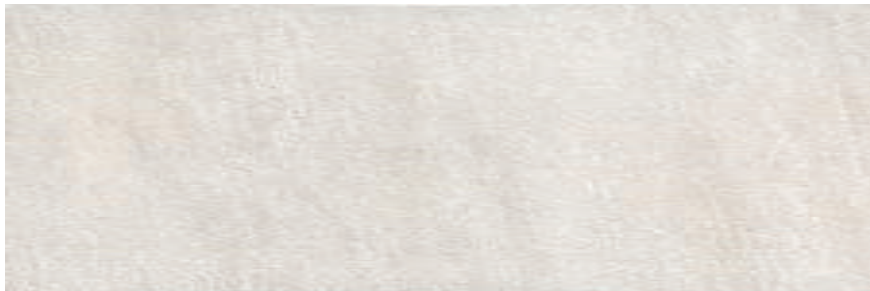
MLD/A93/13046R
Гренель 30x7,2
Grenelle



SPA030R
Гренель серый светлый
обрезной 30x2,5
Grenelle light grey rectified



13054R
Гренель серый светлый структура обрезной 30x89,5
Grenelle light grey rectified structure rectified



13046R
Гренель серый светлый обрезной 30x89,5
Grenelle light grey rectified



SG638700R
Гренель серый светлый обрезной 60x60
Grenelle light grey rectified



SG932700R
Гренель серый светлый
обрезной 30x30
Grenelle light grey rectified



SG144/003
Гренель серый светлый
мозаичный 46,5x9,8
Grenelle light grey mosaic





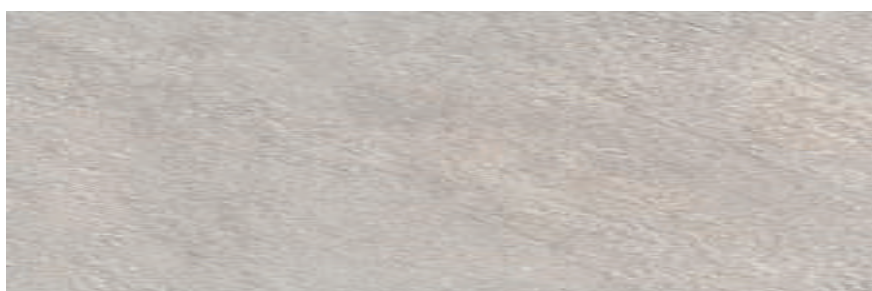
SPA032R
Гренель серый обрезной 30x2,5
Grenelle grey rectified



MLD/B91/13046R
Гренель обрезной 30x89,5
Grenelle rectified



13056R
Гренель серый структура обрезной 30x89,5
Grenelle grey structure rectified



13052R
Гренель серый обрезной 30x89,5
Grenelle grey rectified



4

SG932800R
Гренель серый
обрезной 30x30
Grenelle grey rectified









SG144/004
Гренель серый мозаичный
46,5x9,8
Grenelle grey mosaic



4

SG638800R
Гренель серый обрезной 60x60
Grenelle grey rectified



			шт. / pcs	м ²	кг / kg		кор. / box	м ²	кг / kg
30 x 89,5		глазурь матовая / matt glaze	5	1,343	25,5		28	37,604	745
30 x 89,5		глазурь матовая, структура / matt glaze, structured	5	1,074	26,7		30	32,22	680
30 x 30		керамический гранит / porcelain gres	12	1,08	25,3		40	43,2	1042
60 x 60		керамический гранит / porcelain gres	4	1,44	35,6		24	43,2	1098

Рекомендуем применять затирку, одинаковую по цвету с плиткой; при использовании контрастной – провести пробу на небольшом участке и убедиться, что поверхность легко очищается. Если имеет место окрашивание, обработать поверхность защитными средствами.
 Подробнее – www.kerama-marazzi.com / **Советы / Уход за керамической плиткой.**
 Приведен номинальный размер. Фактический размер обрезной керамической плитки и обрезного керамического гранита отличается от номинального в меньшую сторону в пределах нормативных допусков.

It is strongly recommended to use float grout of the same colour as the tiles. If you use the grout finish of a different colour, it is better first test it on a small area and make sure that the surface can be easily cleaned. If the tiles are coloured, treat the tile surface with a special protective coating.
 See www.kerama-marazzi.com / **Advice/ Ceramic tiles care for more information.**
 Nominal size is presented. Actual size of rectified ceramic tiles and porcelain gres is lower than the nominal one but stays within statutory limits.

SPA031R

Гренель серый тёмный
обрезной 30x2,5
Grenelle dark grey rectified



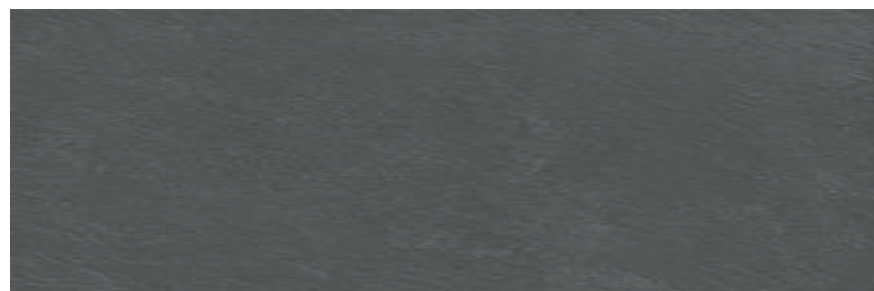
MLD/B93/13051R
Гренель 30x7,2
Grenelle



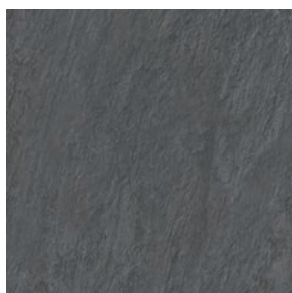
MLD/C91/13051R
Гренель обрезной 30x89,5
Grenelle rectified



13055R
Гренель серый тёмный структура обрезной 30x89,5
Grenelle dark grey structure rectified



13051R
Гренель серый тёмный обрезной 30x89,5
Grenelle dark grey rectified



SG932900R
Гренель серый тёмный
обрезной 30x30
Grenelle dark grey rectified



SG144/005
Гренель серый тёмный мозаичный
46,5x9,8
Grenelle dark grey mosaic



SG638900R
Гренель серый тёмный обрезной 60x60
Grenelle dark grey rectified