

A large, dark blue silhouette of the Medusa head, the iconic Versace logo, is centered on the page. The silhouette is filled with a slightly darker shade of blue than the background.

VERSACE
CERAMICS

· OLYMPUS ·

PREVIEW 2019

· OLYMPUS ·

L'ispirazione dei tagli diamantati per una superficie unica. Il ricco decoro unisce un effetto dinamico a suggestioni classiche in stile Versace.

*The Greek, essence of the Versace universe.
A three-dimensional journey towards the aesthetic purity.*



· OLYMPUS ·

WALL
Olympus Nero 50x150

26 · 27

WALL
Olympus Nero 50x150
Olympus Listello Greca 10x50





ACCOSTAMENTI DI MATERIA

MATERIAL COMPOUND

Serie, colori e matericità differenti si incontrano e si compenetrano alla ricerca di un ideale estetico unico e riconoscibile. Progetti di interior design di cui la trasversalità delle collezioni è la vera essenza.

Different ranges, colours and textures meet and blend together aiming at a unique and recognisable aesthetic ideal. The collections crossover is the essence of interior design projects.



FLOOR
Eterno White 26,5x180
Eterno Brown 26,5x180
Eterno Fascia Greca Oro Brown 20x80

WALL
Olympus Bianco 50x150
Solid Gold Listello Greca Black 2,5x60
Marble Bianco 58,5x58,5
Solid Gold Listello Gold 5x60



WALL
Olympus Bianco 50x150
Solid Gold Listello Greca Black 2,5x60



COLLEZIONI

COLLECTIONS





WALL
Solid Gold Mix Patchwork Black 20x60

OLYMPUS

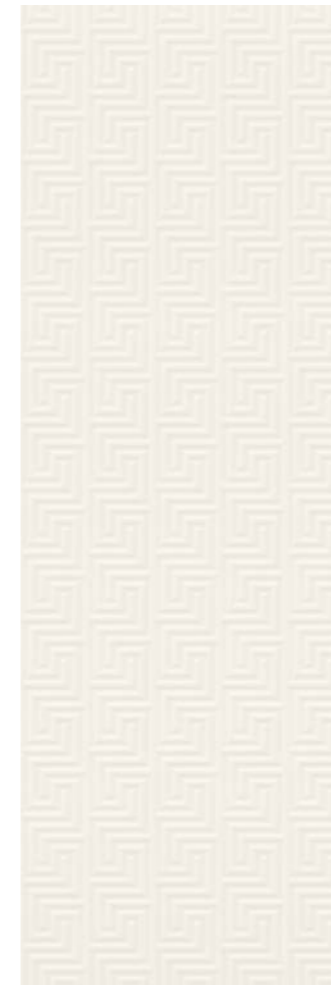
Rivestimenti rettificati
Rectified wall tiles

Formato
Size 50x150

Spessore
Thickness 9 MM



OLYMPUS
50x150



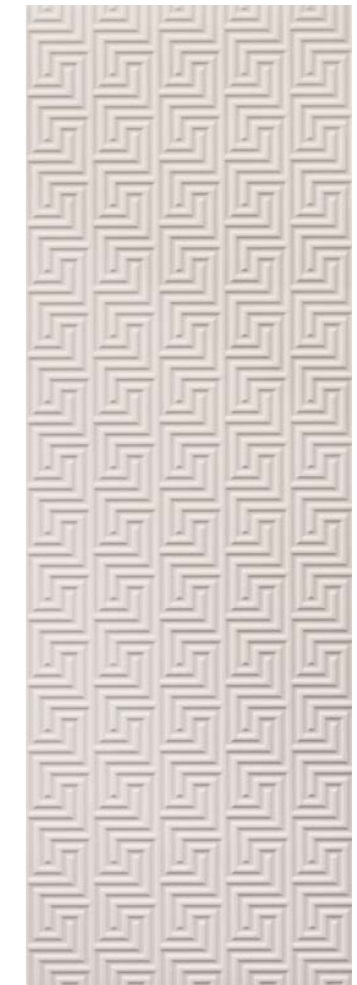
268000
Bianco



268001
Nero



268002
Avorio



268003
Grigio

LISTELLO GRECA
10x50



268010
Bianco



268011
Nero



268012
Avorio



268013
Grigio

LISTELLO GRECA
2,5x50



268020
Bianco



268021
Nero



268022
Avorio



268023
Grigio

					
PROFILI GRECA 1x60	PROFILI GRECA 1x20 (mix 3 pcs)	PROFILI OTTONE	PROFILI ACCIAIO	PROFILI BRONZO RIVESTIMENTO	PROFILI ARGENTO RIVESTIMENTO
68955 OTTONE 68956 ACCIAIO	68950 OTTONE 68951 ACCIAIO	114600 1x80 114601 0,5x80	114605 1x80 114606 0,5x80	114583 1x75 114588 0,5x75 114608 0,3x75	114582 1x75 114587 0,5x75 114603 0,3x75

FIRME



TRIANGOLO 8,7x4,5 RIVESTIMENTO

**68920** ORO**68921** PLATINO

TRIANGOLO MEDUSA 8,7x4,5 RIVESTIMENTO

**68970** GOLD**68971** SILVER

RETTANGOLO 8,2x2,7

**240660** ORO**240661** ARGENTO

TRIANGOLO 14x7

**68925** GOLD**68926** SILVER

RETTANGOLO 8,2x2,7

**240906** OTTONE**240905** ACCIAIO

TRIANGOLO 11,5x5,7

**240901** OTTONE**240900** ACCIAIO

TRIANGOLO 9,6x4,8

**118008** FIRMA GOLD**118009** FIRMA PLATINO

MEDUSA 3D 10X10

**262670** AVORIO**262672** GRIGIO**262671** CREMA**262673** OTTANIO**262674** ORO**262675** PLATINO

PESI E IMBALLI / PACKAGE WEIGHTS

Formato	PZ / SCAT	MQ / SCAT	KG / SCAT	SCAT / PAL	MQ / PAL	KG / PAL
RIVESTIMENTO 20X60	8	0,960	16,00	60	61,44	1024,00
DECORI 20X60	4	-	8,00	-	-	-
FIRMA 20X60	1	-	2,00	-	-	-
STRUTTURA LISTELLO 20X60	4	-	8,00	-	-	-
LISTELLO GRECA 2,5X60	4	2,40 ml	16,00	-	-	-
LISTELLO DIAMANTATO 5X60	4	2,40 ml	16,00	-	-	-

SOLID GOLD

PESI E IMBALLI / PACKAGE WEIGHTS

Formato	PZ / SCAT	MQ / SCAT	KG / SCAT	SCAT / PAL	MQ / PAL	KG / PAL
RIVESTIMENTO 50X150	3	2,250	35,00	18	40,50	630,00
FASCIA 10X50	4	2,00 ml	4,00	-	-	-
FASCIA 2,5X50	4	2,00ml	1,00	-	-	-

OLYMPUS

INFORMAZIONI TECNICHE / TECHNICAL INFORMATION



- BICOTTURA IN PASTA BIANCA MONOCALIBRO
- MONOCALIBER WHITE BODY DOUBLE-FIRING
- BICUISSON EN PÂTE BLANCHE D'UN SEUL CALIBRE
- WEISSSCHERBIGE EINZELKALIBER ZWEIBRANDVERFAHREN
- BICOCCIÓN EN PASTA BLANCA MONO-CALIBRE
- ПЛИТКА ДВОЙНОГО ОБЖИГА НА БЕЛОЙ МАССЕ ОДНОГО КАЛИБРА
- 单口径白色坯体二次烧成

TECNOLOGIA AD ALTA RISOLUZIONE
High-definition technologyRIVESTIMENTO
Wall tile
Revêtement mural
Wand
Revestimiento pared
Облицовка
墙砖RETTIFICATO
Rectified
Rectifié
Rektifiziert
Rectificado
Ректифицированный
磨边砖SUPERFICIE LUCIDA
Glossy surface
Surface brillante
Polierte Oberfläche
Superficie brillante
Глянцевая поверхность
闪亮表面STRUTTURA A RILIEVO
Relief structure
Structure en relief
Reliefstruktur
Estructura en relieve
Рельефная структура
浮雕结构SERIGRAFIA
Screen printing
Sérigraphie
Sengraphie
Serigrafia
Сериграфия
丝网印刷METALLO PREZIOSO
Precious metals
Métaux précieux
Edelmetalle
Metales preciosos
драгоценный металл
贵金属METALLO
Metal
Métal
Metall
Metal
Металл
金属TERZO FUOCO
Third firing
Troisième feu
Dritt-Brand
Cocción a tercer fuego
Третий обжиг
三次烧成

PHYSICAL VAPOUR DEPOSITION

PULIZIA E MANUTENZIONE / CLEANING PRODUCTS

Un pavimento o una parete rivestiti con prodotto ceramico rappresentano sicuramente superfici altamente resistenti all'usura e alle macchie, la cui durata è comunque soggetta al modo in cui vengono usate e mantenute. È sufficiente a tal fine osservare alcune semplici precauzioni, dettate principalmente dal buon senso e dalla conoscenza delle caratteristiche dei materiali.

Prodotti per la pulizia. Quello che vediamo della superficie piastrellata è costituito da prodotto ceramico e da fughe, di entrambi i quali occorre avere cura. Per la pulizia quotidiana, usare acqua e detersivi neutri adatti, quali quelli specifici in commercio. **Evitare di utilizzare prodotti acidi o aggressivi** (ad esempio, quelli che si impiegano per la pulizia e la disinfezione dei sanitari), che potrebbero danneggiare i materiali a base di cemento con cui vengono sigillate le fughe e opacizzare la superficie dei materiali lucidi, levigati o lappati.

Metodi di pulizia. Per le operazioni di pulizia, limitare a casi di estrema necessità l'uso di strumenti e/o detersivi abrasivi (quali la paglietta di metallo). Evitarne assolutamente l'uso su piastrelle con superficie lucida, più esposte alla visibilità di graffi, scalfitture e opacizzazioni.

Sporco abrasivo. Si consiglia di prevenire il più possibile la presenza sul pavimento di polvere e sabbia trasportati dall'esterno, poiché aumentano l'effetto abrasivo del traffico pedonale. È sufficiente predisporre uno stuoino all'ingresso dell'abitazione e mantenere il pavimento più pulito possibile.

Prodotti con superficie strutturata. Le piastrelle con superficie strutturata, i mosaici e i decori a rilievo presentano eccellenti caratteristiche di sicurezza (resistenza allo scivolamento), ma necessitano di particolare cura nella pulizia per eliminare accumuli di sporcizia nelle asperità della superficie. Nella pulizia ordinaria si può utilizzare un normale detersivo neutro, avendo però cura di strofinare in due direzioni: prima seguendo l'orientamento della struttura, poi procedendo trasversalmente.

Floors or walls tiled with ceramic products are extremely resistant to wear and stains. However, the effective durability of the surface depends on how it is used and maintained. To ensure extended durability, simply follow a few basic precautions, based on common sense and an understanding of the properties of the materials themselves.

Cleaning products. The exposed side of a tiled surface consists of the ceramic product itself and grout joints. Both components require special care. For everyday cleaning, use water and appropriate neutral detergents commonly found at supermarkets. **Do not use acid or corrosive products (such as those used to remove limescale from kitchen and bathroom sanitary-ware). These may damage the cement based materials used to fill the grout joints and dull the surface of polished, honed and semi-polished materials.**

Cleaning methods. When cleaning, use abrasive products (such as steel wool) and abrasive detergents as little as possible. Never use these products on tiles with polished surfaces, as these are more susceptible to visible scratching and scoring and are more likely to become dull.

Abrasive dirt. Where possible, keep the floor free of dust and sand carried in from outside, as these increase the abrasive effect of foot traffic. Simply place a doormat at the entrance to your home and keep the floor as clean as possible.

Products with textured surfaces. Tiles with structured surfaces, mosaics and relief decorations have excellent safety qualities (slip resistance), but require greater care during cleaning to remove the dirt that accumulates in the irregularities in the surface. For regular cleaning, use a normal neutral detergent, wiping both lengthwise and crosswise to remove all dirt.



Via Canaletto, 27
41042 Spezzano di Fiorano MO (Italy)
T +39 0536 849611 - F +39 0536 849856
www.gardenia.it - www.versace-tiles.com
info@gardenia.it

cod. 6001621