

# PULSAR



SALONI

# **PULSAR**

60X120 · 24"x47"

120X120 · 47"x47"

**SALONI**

**PULSAR**  
COLLECTION





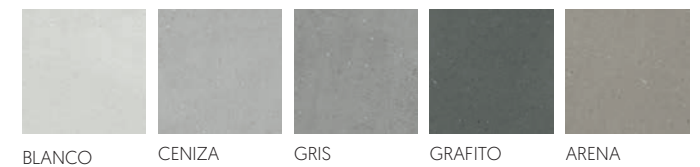
## PULSAR

### COLLECTION

**Pulsar**, a large format product, 120x120 and 60x120, that is an ideal complement to any architectural proposal and interior design.

**Pulsar**, un producto de gran formato 120x120 y 60x120 que hacen de él, el complemento ideal de cualquier propuesta arquitectónica o interiorista.

**Pulsar**, un produit grands formats, 120x120 et 60x120, qui en font le complément idéal à toute proposition architecturale ou de design d'intérieur.



**PULSAR**  
COLLECTION



PULSAR 60X120 ARENA ANTID. + PULSAR 60X120 BLANCO + PULSAR 120X120 ARENA

**PULSAR**  
COLLECTION



PULSAR 60X120 GRAFITO + PULSAR 60X120 BLANCO + PULSAR 120X120 BLANCO

# PULSAR COLORS

**Pulsar** is a sober series with nuances that draws on the effects of cement together with a palette of gradated greys, as if it were an exclusive wardrobe suit. Its matt surface is noted for its subtle small embedded stones that provide it a unique look. This is complemented by the special use of inkjet technology with matt, gloss and white ink, bringing out the graphic in certain areas and providing depth.

**Pulsar** es una serie de carácter sobrio pero con matices, que toma como referencia los efectos del cemento junto a una paleta de color basada en un degradado de grises como si de un traje de fondo de armario se tratase. Su superficie mate se caracteriza por sus sutiles incrustaciones de pequeñas piedras que le dan un aspecto único. Esto es debido a la utilización de aplicaciones especiales de inkjet como son la tinta mate, brillo y blanca, consiguiendo así resaltar la gráfica en determinadas zonas y aportar profundidad.

**Pulsar** est une série de caractère sobre mais nuancé, qui prend comme référence les effets du ciment et une palette de couleurs basée sur un dégradé de gris comme s'il s'agissait d'une tenue de fond de garde-robe. Sa surface mate se caractérise par ses incrustations subtiles de petites pierres qui lui donnent un aspect unique. Ce dernier est obtenu grâce à l'utilisation d'applications spéciales parjet d'encre telles que l'encre mate, brillant et blanche, soulignant ainsi les graphismes dans certaines zones et fournissant de la profondeur.

S  
R  
O  
L  
O  
C

BLANCO

CENIZA

GRIS

GRAFITO

ARENA

## PULSAR WALL & FLOOR TILE

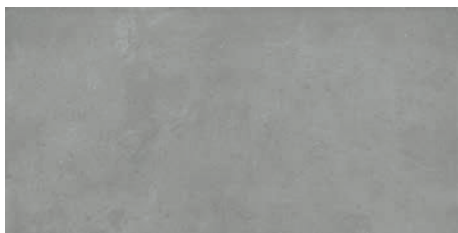
PORCELAIN | PORCELANICO  
 COLORED BISCUIT | COLOR MASA  
 60x120 · 24"x47"



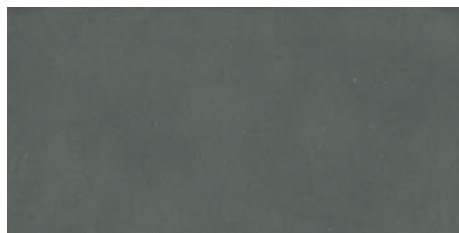
**FXB500** PULSAR 60X120 BLANCO · B46  
**GBA500** PULSAR 60X120 BLANCO ANTID. · B46



**FXB713** PULSAR 60X120 CENIZA · B46  
**GBA713** PULSAR 60X120 CENIZA ANTID. · B46



**FXB710** PULSAR 60X120 GRIS · B46  
**GBA710** PULSAR 60X120 GRIS ANTID. · B46



**FXB770** PULSAR 60X120 GRAFITO · B46  
**GBA770** PULSAR 60X120 GRAFITO ANTID. · B46



**FXB230** PULSAR 60X120 ARENA · B46  
**GBA230** PULSAR 60X120 ARENA ANTID. · B46



**FXE500 R.** PULSAR 10x60 BLANCO · P18  
**FXE230 R.** PULSAR 10x60 ARENA · P18  
**FXE713 R.** PULSAR 10x60 CENIZA · P18  
**FXE710 R.** PULSAR 10x60 GRIS · P18  
**FXE770 R.** PULSAR 10x60 GRAFITO · P18

## PULSAR WALL & FLOOR TILE

PORCELAIN | PORCELANICO  
 COLORED BISCUIT | COLOR MASA  
 120x120 · 47"x47"



**FTP500** PULSAR 120X120 BLANCO · B55



**FTP713** PULSAR 120X120 CENIZA · B55



**FTP710** PULSAR 120X120 GRIS · B55



**FTP770** PULSAR 120X120 GRAFITO · B55



**FTP230** PULSAR 120X120 ARENA · B55



**PULSAR**  
COLLECTION



PULSAR 60X120 CENIZA + PULSAR 60X120 GRIS + M. ART 30X30 ROJO

## TECHNICAL CHARACTERISTICS / CARACTERÍSTICAS TÉCNICAS (UNE-EN-14411)

PORCELAIN/PORCELANICO  
Group Bla Anex. G

STANDARDS NORMA	FEATURES CARACTERÍSTICAS	RESULT OF TEST RESULTADO DEL ENSAYO
UNE-EN ISO 10545-3	Water Absorption / Absorción de agua	Eb ≤ 0,5 %
UNE-EN ISO 10545-4	Breaking strength / Fuerza de rotura	Min. 2300 N
UNE-EN ISO 10545-5	Bending strength / Resistencia a la flexión	Min. 35 N/mm <sup>2</sup>
UNE-EN ISO 10545-6	Resistance to deep abrasion / Resistencia a la abrasión profunda	< 175 mm <sup>3</sup>
UNE-EN ISO 10545-9	Thermal shock resistance / Resistencia al choque térmico	Complies / Cumple
UNE-EN ISO 10545-11	Resistance to crazing / Resistencia al cuarteo	Complies / Cumple
UNE-EN ISO 10545-12	Frost resistance / Resistencia a la helada	Complies / Cumple
UNE-EN ISO 10545-13	Chemical resistance / Resistencia al ataque químico	Min. GB / GLB
UNE-EN ISO 10545-14	Resistance to staining / Resistencia a las manchas	Min. Clase 4

## PACKING LIST / EMBALAJE

NAME DENOMINACIÓN	UD.	UD. BOX UD. CAJA	M <sup>2</sup> BOX M <sup>2</sup> CAJA	Kg. BOX Kg. CAJA	BOXES PALLET CAJAS PALET	M <sup>2</sup> PALLET M <sup>2</sup> PALET	Kg. PALLET Kg. PALET
PAV.BASE 60X120 CM PULSAR	M <sup>2</sup>	2	1,43	29,66	24	34,32	712
P.B.ANTID. 60X120 CM PULSAR	M <sup>2</sup>	2	1,43	29,66	24	34,32	712
PAV.BASE 120X120 CM PULSAR	M <sup>2</sup>	1	1,43	29,72	30	42,90	892
RODAPIE 10X60 CM PULSAR	UD	12	0,72	16,80	70	50,40	1176

Due to the printing process of the catalogue the representation of the colors of pieces is approximate and may differ slightly in shade from the real pieces.

References, price groups and packing details should be checked, as there may be typographical errors when printing this catalogue.

Debido al proceso de impresión del catálogo la representación de los colores de nuestros productos es aproximada y pueden variar ligeramente en tono respecto a las piezas reales.

Referencias, grupos de precio y características de packing deben verificarse, ya que puede haber errores tipográficos a la hora de imprimir este catálogo.

En fonction du processus d'impression du catalogue, la représentation des couleurs de nos produits est approximative et peut varier légèrement de ton dans les pièces réelles.

Les références, les groupes de prix et les caractéristiques d'emballage doivent être vérifiés car des erreurs typographiques peuvent apparaître lors de l'impression de ce catalogue.

## CERÁMICA SALONI

Ctra. Alcora Km. 17, 12130  
San Juan de Moró, Castellón, SPAIN  
saloni@saloni.com  
P +34 964 34 34 34  
F +34 964 70 10 01

saloni.com

