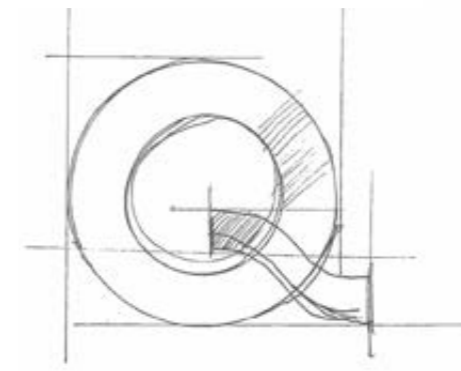
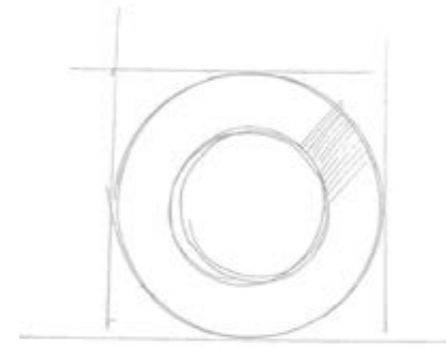


PROVENZA

evo-Q





evo-Q

Neutral shades, delicate, modern colours and more minimalist styles reveal a longing for refined, natural moods.

This is the foundation of the **evo-Q** collection, a quartzite which interprets the latest trends, the expression of a well considered taste reflected in the natural colours of stone: white, sand and pale and dark grey.

evo-Q is a collection with a full, variegated assortment of sizes, finishes and structures, conceived to give the opportunity for the unrestricted design of a variety of projects of different styles, flavours and dimensions: from public to private, from the largest to the smallest, giving each a unique, precise, distinctive personality. Different moods are created by combining smooth or three-dimensional structures, with natural or polished finishes, to generate contrasts without disturbing the elegance and harmony of the design scheme.

A variety of rectangular sizes chosen to follow the vein direction are featured in the **evo-Q** collection, such as the 80x180, included in the Provenza collection for the first time.

The wealth of this series lies in the different, skilful kinds of finish beautifully applied to the stone, such as chiselling and bush-hammering, which highlight the peculiarities of the manufacturing process and show off the textures' three-dimension.

Other types of effect typically produced by stone-working are also included to give these coverings vitality, richness and elegance. The **Backface** structure, for example, has the long grooves produced by the calibrating roller on the underside of the stone; these geometrical marks provide an elegant, tasteful form of decoration.

The **Chiselled** structure imitates hand-split stone, emphasising its original, raw, natural structure

The **Triple** structure, available in the 20x120 size, is produced by combining 3 different structures,

Backface, **Chiselled** and smooth. The volumetric variations created give walls much greater vibrancy.

The rich decorative selection of **Medley 6x25** bricks uses a random combination of 14 different patterns, each reproducing a differently worked stone but sharing the same colour shade, for a stronger, more characterful look.

Bricks in size 12,5x25 have patterning similar to the larger sizes and are ideal for use on both walls and floors.

An already lavish series of sizes is completed by a decorative pieces including a variety of types of mosaics, formed using rectangular dots and strips, which deliver even more dynamic, volumetrically varied visual effects depending on the installation procedure chosen.

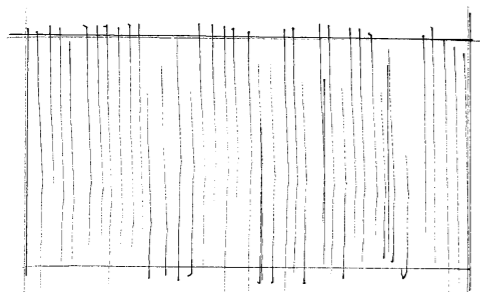
The **evo-Q** series makes interior design and the planning of contemporary living spaces simple and creative.

Tonalità neutre, colori tenui e moderni, stili più minimali rivelano un desiderio di atmosfere raffinate e naturali. È da queste premesse che nasce la collezione **evo-Q**, una quarzite che interpreta le tendenze attuali, espressione di un gusto sobrio che si racconta grazie ai colori naturali della pietra: bianco, sabbia, grigio chiaro, grigio scuro.

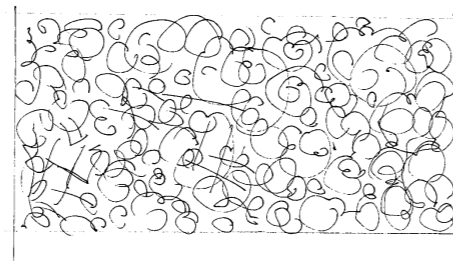
evo-Q è un progetto articolato e variegato per formati, finiture e strutture, ideato per offrire l'opportunità di progettare liberamente una varietà di ambienti differenti per stili, sapori e dimensioni: da quelli pubblici a quelli privati, dai più grandi ai più piccoli, conferendo a ciascuno una personalità unica, precisa e distinta. Atmosfere diverse nascono dall'abbinamento di strutture lisce o tridimensionali, con finiture naturali e lappate per proporre giochi di contrasti senza rinunciare all'eleganza e all'armonia dell'ambiente.

La collezione **evo-Q** vanta una varietà di formati rettangolari più adatti alla direzionalità delle venature, come il formato 80x180, introdotto per la prima volta da Provenza.

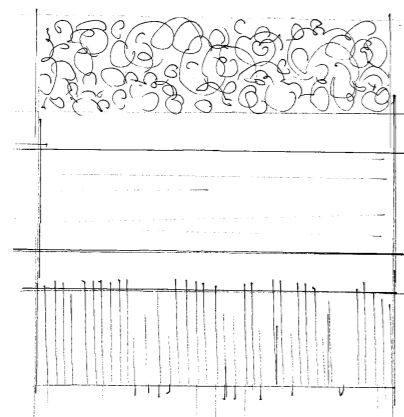
La ricchezza della serie risiede nelle diverse e sapienti lavorazioni fatte ad arte sulla pietra, come la scalpellatura e la bocciardatura, che portano in rilievo la componente bianca della lavorazione, e conferiscono tridimensionalità al manufatto. Altre lavorazioni tipiche sono state realizzate per dare vitalità, ricchezza ed eleganza ai rivestimenti.



La **struttura Backface** evidenzia i segni longitudinali tipici, prodotti dal passaggio del calibratore sul retro della pietra; tali segni rigorosi conferiscono al manufatto un effetto elegante e sobrio.



La **struttura Chiselled** esalta invece la lavorazione manuale a spacco della pietra e sottolinea la struttura originaria, grezza e naturale della stessa.



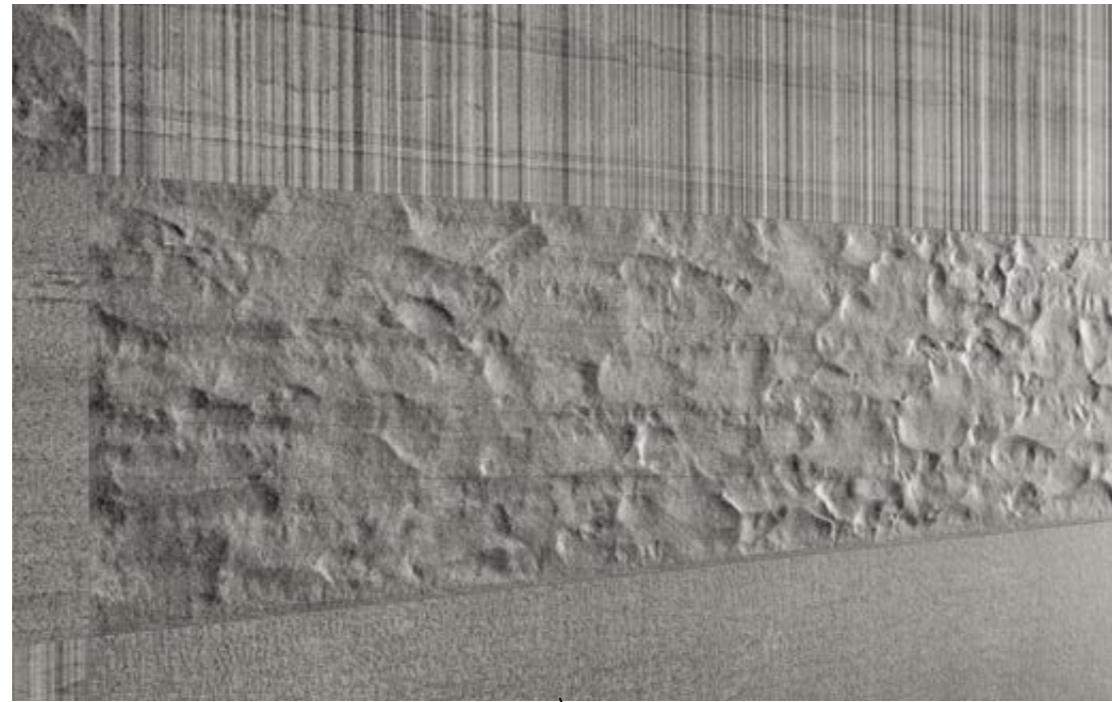
La **struttura Triple**, disponibile nel formato 20x120, è ottenuta abbinando tre diverse strutture: **Backface**, **Chiselled** e liscia. Il risultato dei giochi di volumi, così realizzati, rende le pareti molto più dinamiche.

Il ricco apparato dei **Brick Medley 6x25** è caratterizzato dall'abbinamento random di 14 diverse grafiche frutto di altrettante lavorazioni della pietra, accomunate dalla stessa tonalità di colore, per dare un look più deciso e caratterizzato.

A completare una serie già ricca di formati è stato realizzato un apparato decorativo composto da diverse tipologie di mosaici realizzati con tessere rettangolari e listelli che a seconda della modalità di posa garantiscono effetti visivi ancora più dinamici e volumetrici.

La collezione **evo-Q** rende semplice e creativo l'interior design e la progettazione degli spazi del vivere.

dark grey



triple
dark grey

20x120 - 7⁷/₈"x47¹/₄"

brick
medley
dark grey



6x25 - 2³/₈"x9¹³/₁₆"



dark grey
60x120 - 23⁵/₈"x47¹/₄"

dark grey



backface
dark grey

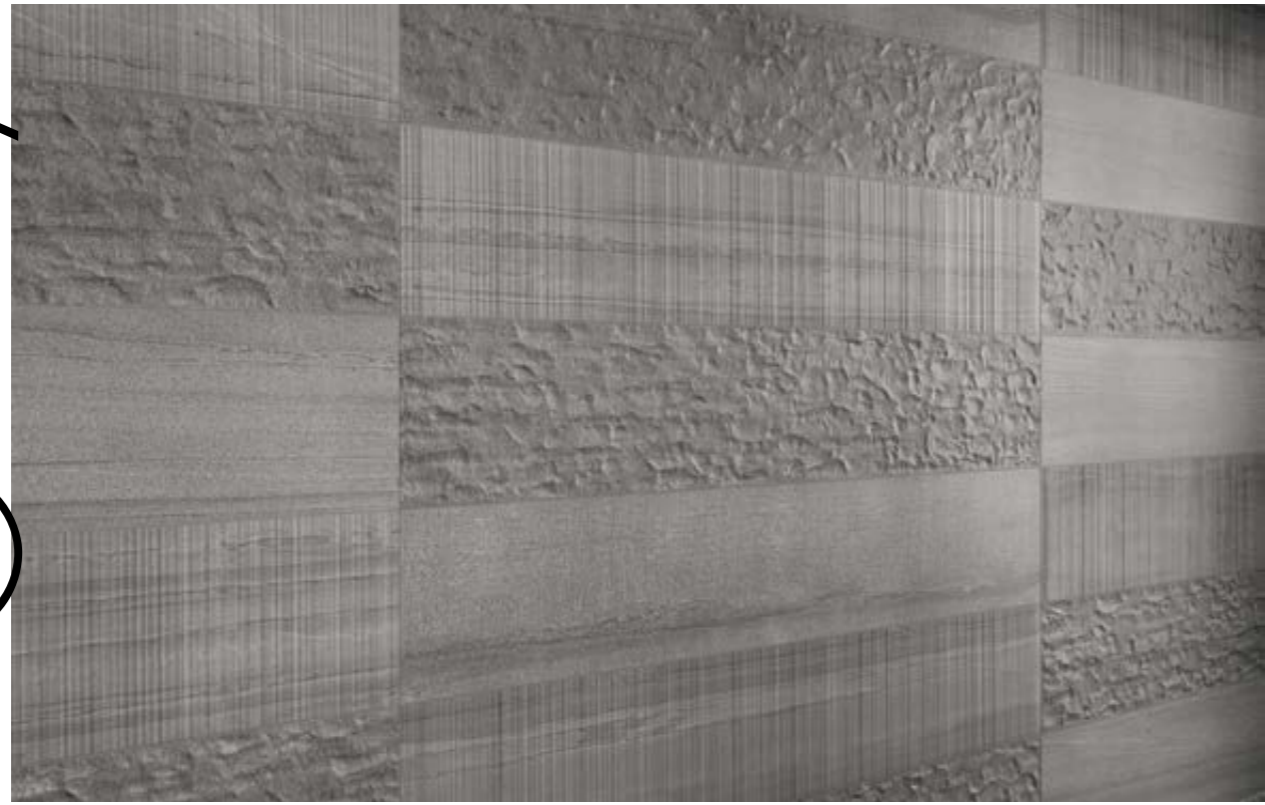
60x120 - 23^{5/8} x 47^{1/4}"



dark grey

30x60 - 11^{13/16} x 23^{5/8}"

light grey



triple
dark grey

20x120 - 7⁷/₈"x47¹/₄"

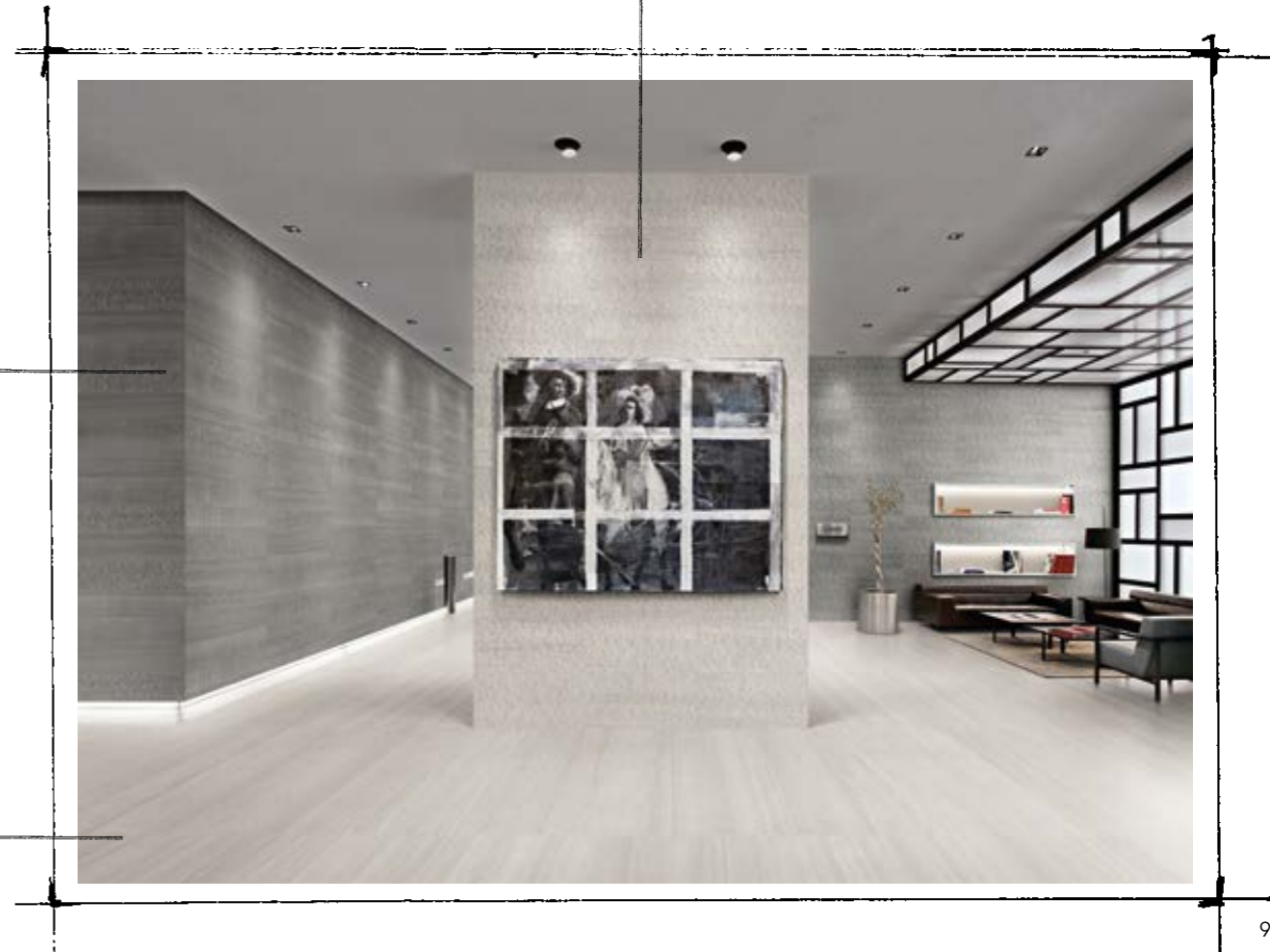


chiselled
light grey

30x60 - 11¹³/₁₆"x23⁵/₈"



light grey
80x180 - 31¹/₂"x70⁷/₈"



light grey

brick
medley
light grey

6x25 - 23⁵/₈"x9¹³/₁₆"



backface
light grey

60x120 - 23⁵/₈"x47¹/₄"



light grey
60x120 - 23⁵/₈"x47¹/₄"

light grey



brick
medley
light grey

6x25 - 2³/₈"x9¹³/₁₆"



triple
light grey

20x120 - 7⁷/₈"x47¹/₄"



light grey



30x30 - 11^{13/16}"x11^{13/16}"

mosaico
3D mesh
light grey



light grey
30x60 - 11^{13/16}"x23^{5/8}"



light grey
60x120 - 23^{5/8}"x47^{1/4}"

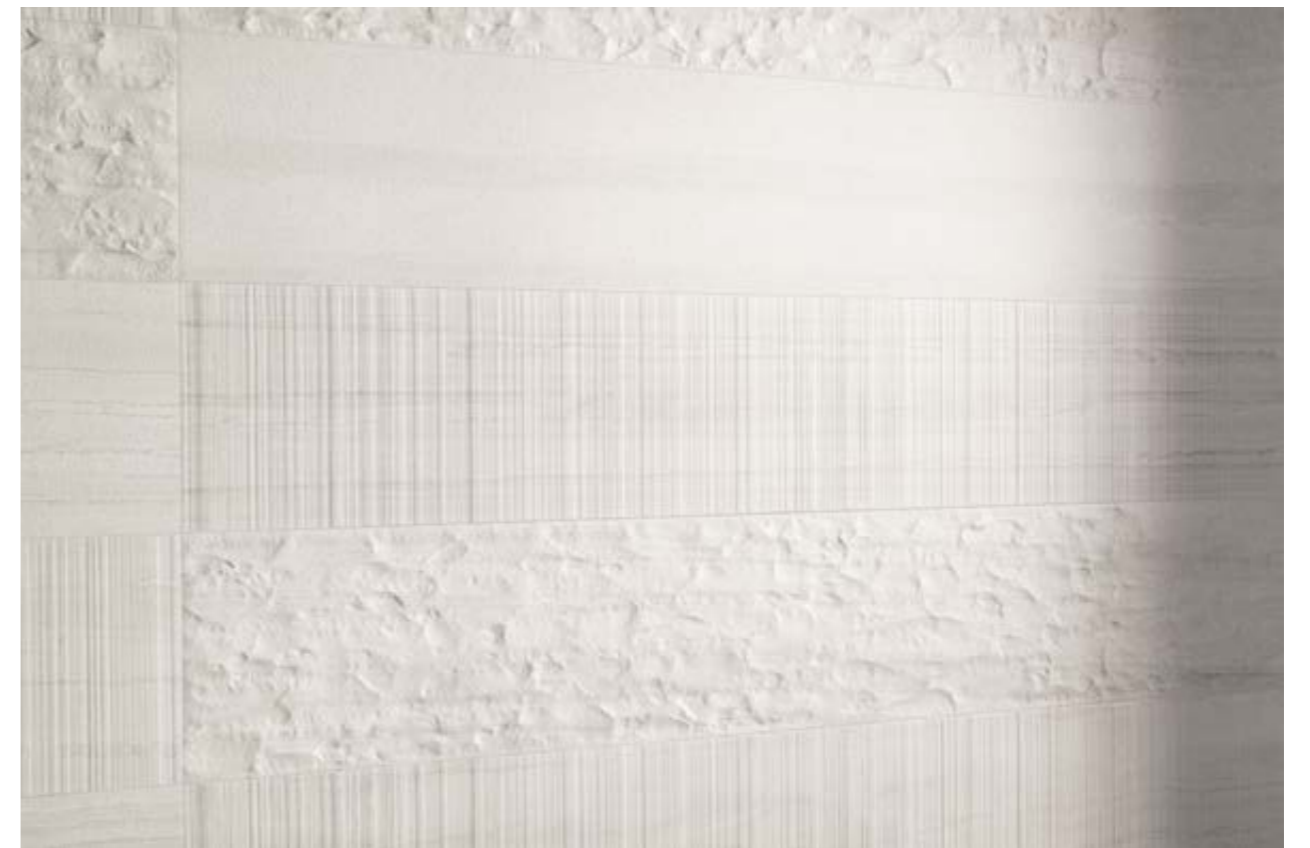


white



white lapp.

59x118,2 - 23^{1/4}"x46^{9/16}"



triple
white

20x120 - 7^{7/8}"x47^{1/4}"

white



backface
white

30x60 - 11¹³/₁₆"x23⁵/₈"

mosaico
domino
white



30x30 - 11¹³/₁₆"x11¹³/₁₆"

white



60x120 - 23⁵/₈"x47¹/₄"



sound

6x25 - 2³/₈"x9¹³/₁₆"



brick
medley
sand



backface
sand

30x60 - 11¹³/₁₆"x23⁵/₈"

sand

30x60 - 11¹³/₁₆"x23⁵/₈"



sound



brick
medley
sand

6x25 - 2³/₈"x9¹³/₁₆"

backface
sand



60x120 - 23⁵/₈"x47¹/₄"

sand lapp.



59x118,2 - 23¹/₄"x46⁹/₁₆"



brick
medley
sand



6x25 - 2³/₈"x9¹³/₁₆"

bands
sand



7,5x60 - 2¹⁵/₁₆"x23⁵/₈"



sond



chiselled
sand

30x60 - 11¹³/₁₆"x23⁵/₈"

80x180 - 31¹/₂"x70⁷/₈"



sand



solinos



brick
medley
white

6x25 - 2³/₈"x9¹³/₁₆"

triple
white



20x120 - 7⁷/₈"x47¹/₄"



sand

60x120 - 23⁵/₈"x47¹/₄"





80x180 - 31^{1/2}x70^{7/8}
E3W6 205Y0R White Nat. Rett.

97



60x120 - 23^{5/8}x47^{1/4}
E7U9 985Y0R White Nat. Rett.

87

59x118,2 - 23^{1/4}x46^{9/16}
E7UH 645Y0Y White Lapp. Rett.

94



60x120 - 23^{5/8}x47^{1/4}
E7UM 981Y0R White Backface Nat. Rett.

89

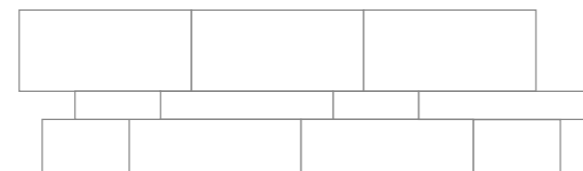


45x90 - 17^{11/16}x35^{7/16}
E3V6 945Y0R White Nat. Rett.

79

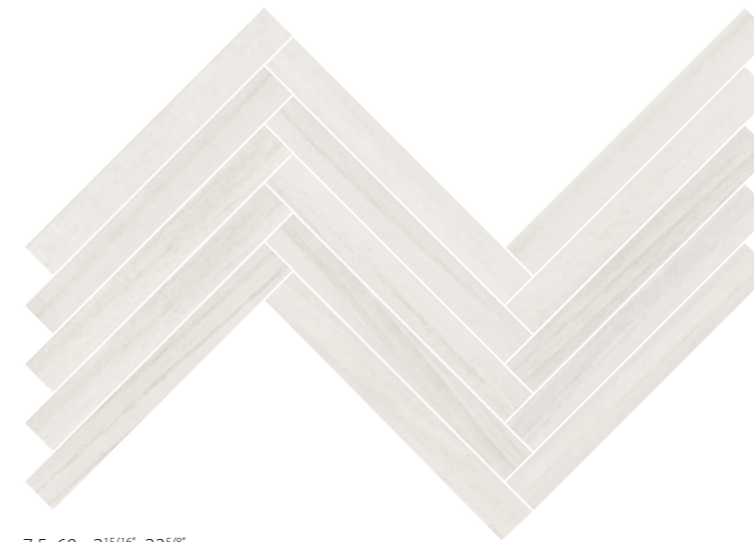
OPUS

3 pz./pcs	30x60 - 11 ^{13/16} x23 ^{5/8}
2 pz./pcs	20x60 - 7 ^{7/8} x23 ^{5/8}
2 pz./pcs	20x30 - 7 ^{7/8} x11 ^{13/16}
2 pz./pcs	10x60 - 3 ^{15/16} x23 ^{5/8}
2 pz./pcs	10x30 - 3 ^{15/16} x11 ^{13/16}



E3W2 M635Y0R White Nat. Rett.

97



7,5x60 - 2^{15/16}x23^{5/8}
E3VY L875Y0R White Bands Nat. Rett.

97



20x120 - 7^{7/8}x47^{1/4}
E3UQ 543Y0R White Triple Nat. Rett. (4 random pcs. per box)

89

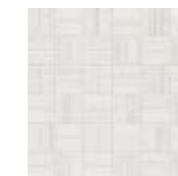
Mosaico 3D Mesh*



30x30 - 11^{13/16}x11^{13/16}
E3WF T305Y0R White Nat.

155

Mosaico Domino*



30x30 - 11^{13/16}x11^{13/16}
E3WA H305Y0R White Nat.

137

* Su rete in fibra - On fibre mesh backing - Sur filet en fibre de verre
 Auf Glasfasernetz - Sobre malla de fibra - На волоконной сетке



30x60 - 11^{13/16}x23^{5/8}
E3V2 635Y0R White Nat. Rett.

57

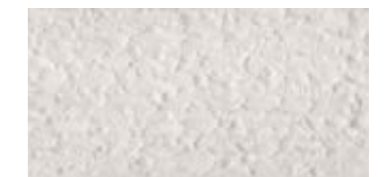
29,4x59 - 11^{9/16}x 23^{1/4}
E3XH 295Y0Y White Lapp. Rett.

70



30x60 - 11^{13/16}x23^{5/8}
E3UU 631Y0R White Backface Nat. Rett.

58



30x60 - 11^{13/16}x23^{5/8}
E3UY 632Y0R White Chiselled Nat. Rett.

58



Brick Medley 6x25 - 2^{3/8}x9^{13/16}
E3UA 064Y0 White Nat.

55

Si consiglia la posa con fuga 2 mm. - Laying with a 2 mm-joint is recommended. - Pose recommandée avec joints de 2 mm.
 Es wird eine Fugenbreite von 2 mm empfohlen. - Se recomienda la colocación con juntas de 2 mm. - Рекомендуется укладка с швом 2 мм.

Si consiglia la posa con fuga 2 mm. - Laying with a 2 mm-joint is recommended. - Pose recommandée avec joints de 2 mm.
 Es wird eine Fugenbreite von 2 mm empfohlen. - Se recomienda la colocación con juntas de 2 mm. - Рекомендуется укладка с швом 2 мм.



80x180 - 31^{1/2}x70^{7/8}
E3W7 205Y1R Sand Nat. Rett.

97



60x120 - 23^{5/8}x47^{1/4}
E7UA 985Y1R Sand Nat. Rett.
 59x118,2 - 23^{1/4}x46^{9/16}
E7UJ 645Y1Y Sand Lapp. Rett.

87

94



45x90 - 17^{11/16}x35^{7/16}
E3V7 945Y1R Sand Nat. Rett.

79

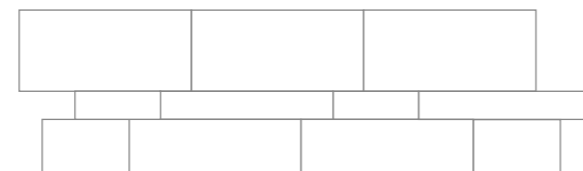


60x120 - 23^{5/8}x47^{1/4}
E7UN 981Y1R Sand Backface Nat. Rett.

89

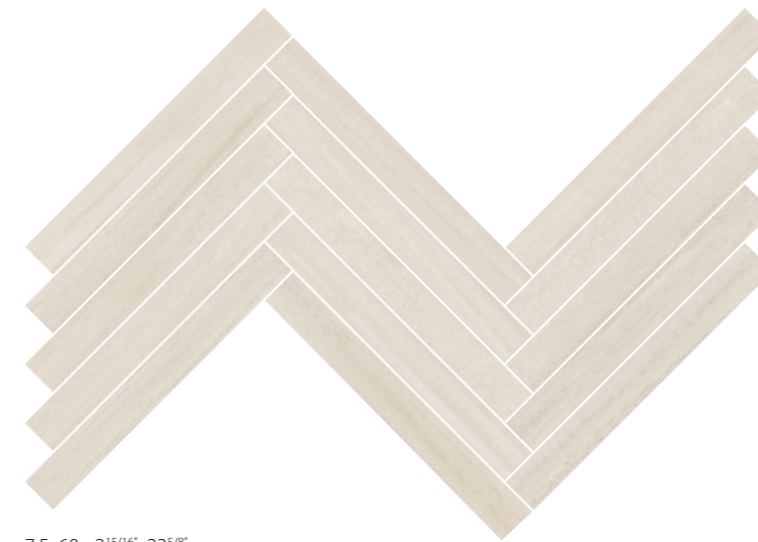
OPUS

3 pz./pcs 30x60 - 11^{13/16}x23^{5/8}
 2 pz./pcs 20x60 - 7^{7/8}x23^{5/8}
 2 pz./pcs 20x30 - 7^{7/8}x11^{13/16}
 2 pz./pcs 10x60 - 3^{15/16}x23^{5/8}
 2 pz./pcs 10x30 - 3^{15/16}x11^{13/16}



E3W3 M635Y1R Sand Nat. Rett.

97



7,5x60 - 2^{15/16}x23^{5/8}
E3VZ L875Y1R Sand Bands Nat. Rett.

97



20x120 - 7^{7/8}x47^{1/4}
E3UR 543Y1R Sand Triple Nat. Rett. (4 random pcs. per box)

89

Mosaico 3D Mesh*



30x30 - 11^{13/16}x11^{13/16}
E3WG T305Y1R Sand Nat.

155

Mosaico Domino*



30x30 - 11^{13/16}x11^{13/16}
E3WC H305Y1R Sand Nat.

137

* Su rete in fibra - On fibre mesh backing - Sur filet en fibre de verre
 Auf Glasfasernetz - Sobre malla de fibra - На волоконной сетке



30x60 - 11^{13/16}x23^{5/8}
E3V3 635Y1R Sand Nat. Rett.

57

29,4x59 - 11^{9/16}x 23^{1/4}
E3XJ 295Y1Y Sand Lapp. Rett.

70



30x60 - 11^{13/16}x23^{5/8}
E3UV 631Y1R Sand Backface Nat. Rett.

58



30x60 - 11^{13/16}x23^{5/8}
E3UZ 632Y1R Sand Chiselled Nat. Rett.

58



Brick Medley 6x25 - 2^{3/8}x9^{13/16}
E3UC 064Y1 Sand Nat.

55



80x180 - 31^{1/2}x70^{7/8}
E3W8 205Y8R Light Grey Nat. Rett.

97



60x120 - 23^{5/8}x47^{1/4}
E7UC 985Y8R Light Grey Nat. Rett.
 59x118,2 - 23^{1/4}x46^{9/16}
E7UK 645Y8Y Light Grey Lapp. Rett.

87

94



60x120 - 23^{5/8}x47^{1/4}
E7UP 981Y8R Light Grey Backface Nat. Rett.

89

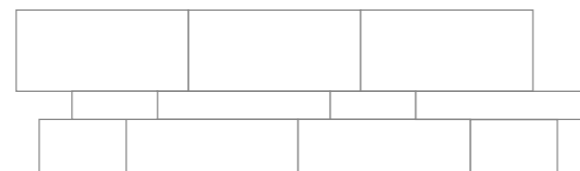


45x90 - 17^{11/16}x35^{7/16}
E3V8 945Y8R Light Grey Nat. Rett.

79

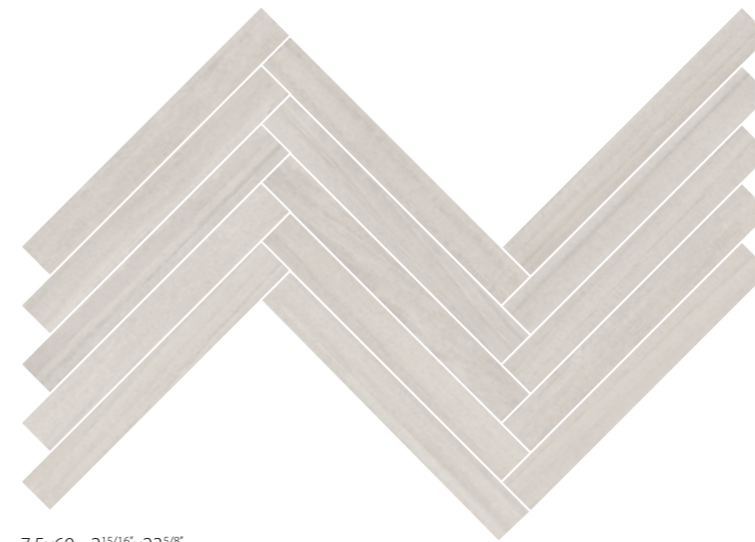
OPUS

3 pz./pcs 30x60 - 11^{13/16}x23^{5/8}
 2 pz./pcs 20x60 - 7^{7/8}x23^{5/8}
 2 pz./pcs 20x30 - 7^{7/8}x11^{13/16}
 2 pz./pcs 10x60 - 3^{15/16}x23^{5/8}
 2 pz./pcs 10x30 - 3^{15/16}x11^{13/16}



E3W4 M635Y8R Light Grey Nat. Rett.

97



7,5x60 - 2^{15/16}x23^{5/8}
E3W0 L875Y8R Light Grey Bands Nat. Rett.

97



20x120 - 7^{7/8}x47^{1/4}
E3US 543Y8R Light Grey Triple Nat. Rett. (4 random pcs. per box)

89

Mosaico 3D Mesh*



30x30 - 11^{13/16}x11^{13/16}
E3WH T305Y8R Light Grey Nat. 155

Mosaico Domino*



30x30 - 11^{13/16}x11^{13/16}
E3WD H305Y8R Light Grey Nat. 137

* Su rete in fibra - On fibre mesh backing - Sur filet en fibre de verre
 Auf Glasfasernetz - Sobre malla de fibra - На волоконной сетке



30x60 - 11^{13/16}x23^{5/8}
E3V4 635Y8R Light Grey Nat. Rett. 57
 29,4x59 - 11^{9/16}x 23^{1/4}
E3XK 295Y8Y Light Grey Lapp. Rett. 70

57

70



30x60 - 11^{13/16}x23^{5/8}
E3UW 631Y8R Light Grey Backface Nat. Rett. 58

58



30x60 - 11^{13/16}x23^{5/8}
E3V0 632Y8R Light Grey Chiselled Nat. Rett. 58

58



Brick Medley 6x25 - 2^{3/8}x9^{13/16}
E3UD 064Y8 Light Grey Nat. 55

55



80x180 - 31^{1/2}x70^{7/8}
E3W9 205Y9R Dark Grey Nat. Rett.

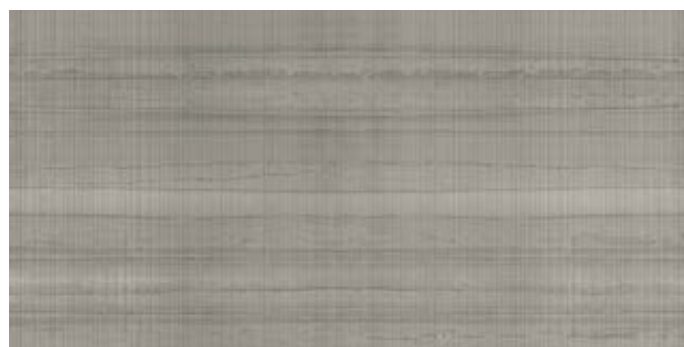
97



60x120 - 23^{5/8}x47^{1/4}
E7UD 985Y9R Dark Grey Nat. Rett.
 59x118,2 - 23^{1/4}x46^{9/16}
E7UL 645Y9Y Dark Grey Lapp. Rett.

87

94



60x120 - 23^{5/8}x47^{1/4}
E7UQ 981Y9R Dark Grey Backface Nat. Rett.

89

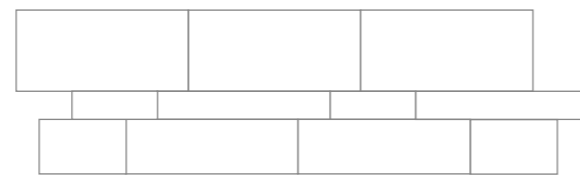


45x90 - 17^{11/16}x35^{7/16}
E3V9 945Y9R Dark Grey Nat. Rett.

79

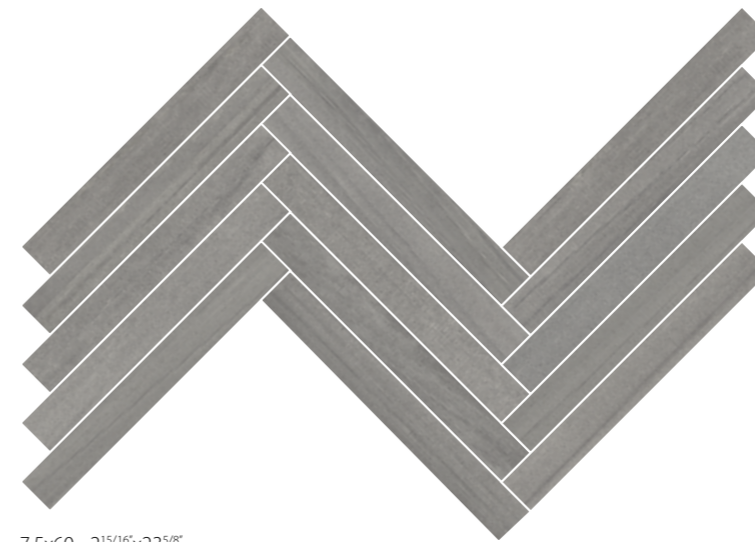
OPUS

- 3 pz./pcs 30x60 - 11^{13/16}x23^{5/8}
- 2 pz./pcs 20x60 - 7^{7/8}x23^{5/8}
- 2 pz./pcs 20x30 - 7^{7/8}x11^{13/16}
- 2 pz./pcs 10x60 - 3^{15/16}x23^{5/8}
- 2 pz./pcs 10x30 - 3^{15/16}x11^{13/16}



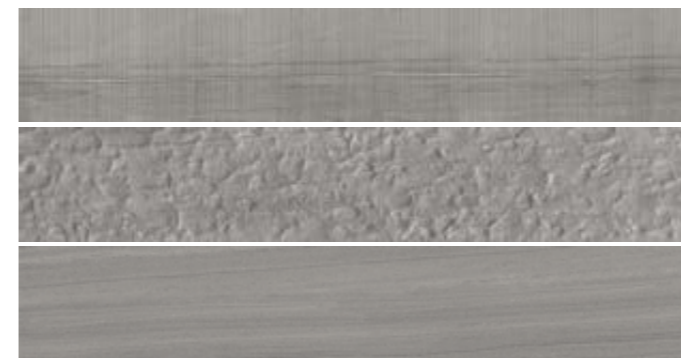
E3W5 M635Y9R Dark Grey Nat. Rett.

97



7,5x60 - 2^{15/16}x23^{5/8}
E3W1 L875Y9R Dark Grey Bands Nat. Rett.

97



20x120 - 7^{7/8}x47^{1/4}
E3UT 543Y9R Dark Grey Triple Nat. Rett. (4 random pcs. per box)

89

Mosaico 3D Mesh*



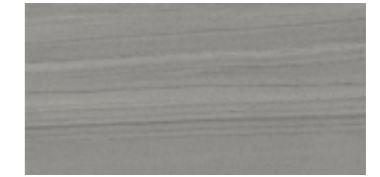
30x30 - 11^{13/16}x11^{13/16}
E3WJ T305Y9R Dark Grey Nat. 155

Mosaico Domino*



30x30 - 11^{13/16}x11^{13/16}
E3WE H305Y9R Dark Grey Nat. 137

* Su rete in fibra - On fibre mesh backing - Sur filet en fibre de verre
 Auf Glasfasernetz - Sobre malla de fibra - На волоконной сетке



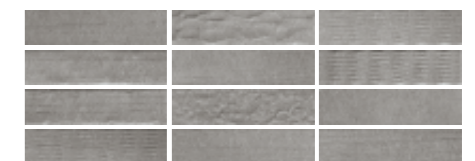
30x60 - 11^{13/16}x23^{5/8}
E3V5 635Y9R Dark Grey Nat. Rett. 57
 29,4x59 - 11^{9/16}x 23^{1/4}
E3XL 295Y9Y Dark Grey Lapp. Rett. 70



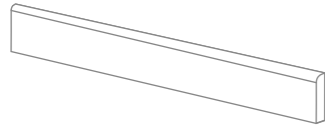
30x60 - 11^{13/16}x23^{5/8}
E3UX 631Y9R Dark Grey Backface Nat. Rett. 58



30x60 - 11^{13/16}x23^{5/8}
E3V1 632Y9R Dark Grey Chiselled Nat. Rett. 58

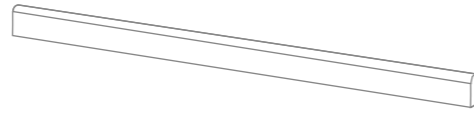


Brick Medley 6x25 - 2^{3/8}x9^{13/16}
E3UE 064Y9 Dark Grey Nat. 55



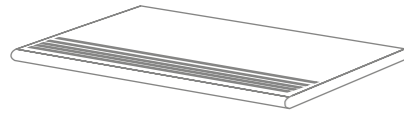
BATTISCOPA - SKIRTING
7,5x60 - 2¹⁵/₁₆ x 23⁵/₈
E3VE 875Y0R White Nat. Rett.
E3VF 875Y1R Sand Nat. Rett.
E3VG 875Y8R Light Grey Nat. Rett.
E3VH 875Y9R Dark Grey Nat. Rett.
Pcs. Box 15 - Ml. x Box 9

24



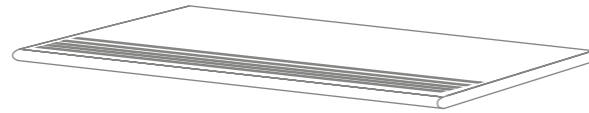
BATTISCOPA - SKIRTING
4,6x120 - 1¹³/₁₆ x 47¹/₄
EA6Q B45Y0R White Nat. Rett.
EA6R B45Y1R Sand Nat. Rett.
EA6S B45Y8R Light Grey Nat. Rett.
EA6T B45Y9R Dark Grey Nat. Rett.
Pcs. Box 6 - Ml. x Box 7,20

32



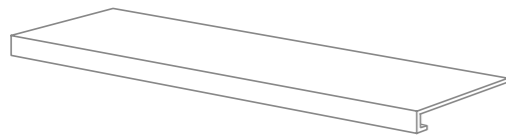
GRADINO - STAIR TREAD
30x60 - 1¹³/₁₆ x 23⁵/₈
EAHX 775Y0R White Nat. Rett.
EAHY 775Y1R Sand Nat. Rett.
EAHZ 775Y8R Light Grey Nat. Rett.
EAJ0 775Y9R Dark Grey Nat. Rett.
Pcs. Box 6 - Ml. x Box 3,60

48



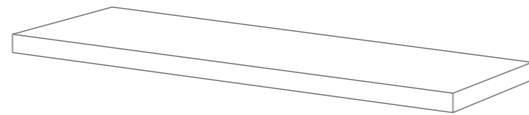
GRADINO - STAIR TREAD
33x120 - 12¹⁵/₁₆ x 47¹/₄
EA6Z 745Y0R White Nat. Rett.
EA70 745Y1R Sand Nat. Rett.
EA71 745Y8R Light Grey Nat. Rett.
EA72 745Y9R Dark Grey Nat. Rett.
Pcs. Box 2 - Ml. x Box 2,40

120



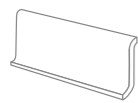
GRADONE - STEP
33x120x3,2x3,2 - 12¹⁵/₁₆ x 47¹/₄ x 1¹/₄ x 1¹/₄
EA6U CR5Y0R White Nat. Rett.
EA6V CR5Y1R Sand Nat. Rett.
EA6W CR5Y8R Light Grey Nat. Rett.
EA6X CR5Y9R Dark Grey Nat. Rett.
Pcs. Box 2 - Ml. x Box 2,40

138



ANGOLARE DX / SX - CORNER TILE DX / SX
33x120x3,2x3,2 - 12¹⁵/₁₆ x 47¹/₄ x 1¹/₄ x 1¹/₄
EA6G AC5Y0RD / EA6H AC5Y0RS White Nat. Rett.
EA6J AC5Y1RD / EA6K AC5Y1RS Sand Nat. Rett.
EA6L AC5Y8RD / EA6M AC5Y8RS Light Grey Nat. Rett.
EA6N AC5Y9RD / EA6P AC5Y9RS Dark Grey Nat. Rett.
Pcs. Box 1 - Ml. x Box 1,20

145



COVE BASE*
16x30 - 6⁵/₁₆ x 11¹³/₁₆
EAJ3 895Y0 White
EAJD 895Y1 Sand
EAJE 895Y8 Light Grey
EAJF 895Y9 Dark Grey
Pcs. Box 30

27



COVE BASE ANG. INT.
2,5x16 - 15¹/₁₆ x 6⁵/₁₆
EAJ8 A15Y0 White
EAJ9 A15Y1 Sand
EAJA A15Y8 Light Grey
EAJC A15Y9 Dark Grey
Pcs. Box 10

25



COVE BASE ANG. EST.
2,5x16 - 15¹/₁₆ x 6⁵/₁₆
EAJ4 A15Y0 White
EAJ5 A15Y1 Sand
EAJ6 A15Y8 Light Grey
EAJ7 A15Y9 Dark Grey
Pcs. Box 10

25

CARATTERISTICHE TECNICHE Technical Features - Caracteristiques Techniques - Technische Eigenschaften Technische Eigenschaften - Caracteristicas Tecnicas - Технические Характеристики		NORMA Standard - Norme Norm - Norma - Norma	VALORI Value - Valeur Vorgabe - Valor - Средние	
	PLANARITÀ Flatness - Planéité - Ebenflächigkeit - Planaridad - Плоскостность	UNI EN ISO 10545/2	± 0,26% / ± 1,5 mm	
		ASTM C485 CALIBRATED ± 0,75% (MAX ± 0,09 in)	-	
		ASTM C485 RECTIFIED ± 0,40% (MAX ± 0,05 IN-SIZE ≤ 60 cm) (MAX ± 0,07 IN-SIZE > 60 cm)	± 0,25%	
	ASSORBIMENTO D'ACQUA (VALORE MEDIO IN %) Water absorption (Average value expressed in %) - Absorption d'eau (Valeur moyenne en %) Wasseraufnahme (Durchschnittswert in %) - Absorción de agua (Valor medio en %) Поглощение воды	UNI EN ISO 10545/3 ≤ 0,5 %	CONFORME	
		ASTM C373	COMPLIANT	
	RESISTENZA ALLA FLESSIONE Modulus of rupture - Resistance a la flexion - Biegefestigkeit Resistencia a la flexion - Прочность на изгиб	UNI EN ISO 10545/4	NAT. ≥ 50 N/mm ²	BRIK ≥ 35 N/mm ²
		FORZA DI ROTTURA Breaking strength - Résistance à la rupture - Bruchlast - Resistencia a la rotura - Разрывное усилие	UNI EN ISO 10545/4 ASTM C648	≥ 2000 N 250 Lbs
	RESISTENZA AL GELO Frost resistance - Résistance au gel - Frostbeständigkeit Resistencia a las heladas - Морозостойкость	UNI EN ISO 10545/12 ASTM C1026	CONFORME UNAFFECTED	
			RESISTENZA CHIMICA AD ALTE E BASSE CONCENTRAZIONI DI ACIDI E BASI Chemical resistance to high and low acid and basic concentrations Résistance chimique aux hautes et basses concentrations d'acides et de bases Chemikalienfestigkeit bei hohen und niedrigen Konzentrationen von Säuren und Basen Resistencia química con concentraciones altas y bajas de ácidos y bases Химическая стойкость к высоким и низким концентрациям кислот и щелочей	UNI EN ISO 10545/13 ASTM C-650
	RESISTENZA ALLE MACCHIE Stain resistance - Résistance aux taches - Fleckenbeständigkeit Resistencia a las manchas - Стойкость к образованию пятен			UNI EN ISO 10545/14 CTI 81-7D
			COEFFICIENTE DI ATTRITO Slip resistance - Coefficient de glissement - Rutschfestigkeit Barfußbereich Coeficiente de atrito medio - Коэффициент трения	DIN 51130
DIN 51097	B (A+B)			-
ANSI A 137.1- 2012 DCOF (SECTION 9.6)	DRY ≥ 0,42 WET ≥ 0,42			-
B.C.R.A.	≥ 0,40			-

Per maggiori chiarimenti sui dati tecnici e sulla garanzia consultare il catalogo generale in vigore. - For further information on technical specifications, please consult our up-dated general catalogue. - Pour toutes informations supplémentaires sur les données techniques et sur les garanties, veuillez consulter le catalogue general en vigueur. - Für weitere Informationen über technische Daten und Garantie beziehen sie sich bitte auf den aktuellen Gesamtkatalog. - Para ultiores informaciones sobre los datos tecnicos y la garantia, vease el catalogo general en vigor. - Более подробную информацию о технических данных и гарантии смотрите в действующем сводном катал.



Formato Size Format Format Tamaño Формат cm	Spessore Thickness Epaisseur Stärke Espesor Толщина mm	Pz. x Mq. Pieces x Sqm Pcs / M ² Stk. x Qm Pzs x Mc. Шт x Кв.М.	Pz. x Scat. Pieces x Box Pcs / Bte Stk. x Krt. Pzs x Caja Шт x Кор.	Mq. x Scat. Sqm x Box M ² / Bte Qm x Krt. Mc. x Caja Кв.М. x Кор.	Peso x Scat. Weight x Box Poids / Bte Gewicht x Krt. Peso x Caja Вес x Кор. Kg	Scat. x Pal. Boxes x Pal. Bte / Pal. Krt. x Pal. Cajas x Pal. Кор. x Подд.	Mq. x Pal. Sqm x Pal. M ² / Pal. Qm x Pal. Mc. x Pal. Кв.М x Подд.	Peso x Pal. Weight x Pal. Poids / Pal. Gewicht x Pal. Peso x Pal. Вес x Подд. Kg
80x180 Naturale	10	0,70	2	2,880	63,36	20	57,60	1267
60x120 Naturale / Backface	10	1,39	2	1,440	35,00	36	31,84	1260
59x118,2 Lappato	10	1,43	2	1,395	35,00	36	50,22	1260
20x120 Naturale	10	4,17	4	0,960	23,50	40	38,40	940
45x90 Naturale	10	2,47	3	1,215	28,55	32	38,88	914
30x60 Naturale / Backface	10	5,56	6	1,080	25,00	40	43,20	1000
30x60 Chiselled	10	5,56	5	0,900	20,83	40	36,00	833
29,4x59 Lappato	10	5,77	6	1,041	24,30	40	41,64	972
6x25 Brick	9	66,67	34	0,510	10,20	99	50,49	1010
7,5x60 Bands	10	22,22	15	0,675	15,62	56	37,80	875
30x30 Mosaico 3D	10	11,11	5	0,450	10,42	30	13,50	313
30x30 Mosaico Domino	10	11,11	5	0,450	10,42	60	27,00	625

Les tonalités neutres, les nuances délicates et modernes, les styles plus minimalistes dévoilent une envie d'atmosphères raffinées et naturelles.

Telles sont les qualités sur lesquelles se base la collection **evo-Q** un quartzite qui interprète les tendances actuelles, matérialisation d'un esprit sobre qui s'exprime par les colorations naturelles de la pierre : blanc, sable, gris clair, gris foncé.

evo-Q est un projet complexe et bigarré proposant plusieurs formats, finitions et structures, conçu pour diversifier les applications et pour convenir à différents styles, goûts et dimensions : des lieux publics aux espaces privés, des plus grands aux plus petits, avec à chaque fois une personnalité unique, précise et distincte. L'allure des ambiances varie en fonction des associations : structures lisses et tridimensionnelles, finitions mates et rodées, pour jongler avec les contrastes sans renoncer à l'élégance ni à l'harmonie.

La collection **evo-Q** comporte une variété de formats rectangulaires qui mettent en valeur le sens du veinage, comme le format 80x180 présenté pour la première fois par Provenza.

Son opulence repose sur la diversification du travail de la pierre exécuté avec une grande adresse, come le burinage et le bouchardage, où ressortent les particularités du façonnage et la tridimensionnalité du produit.

D'autres façonnages typiques apportent vitalité, richesse et élégance. La structure Backface, par exemple, met en lumière les traces longitudinales laissées par la calibreuse au dos de la pierre. Ces traces vives donnent au produit raffinement et sobriété.

La structure Chiselled exalte le clivage manuel de la pierre et sa structure d'origine, brute et naturelle.

La structure Triple, disponible en format 20x120, combine 3 structures : Backface, Chiselled et lisse. Le jeu des volumes donne vie au revêtement mural.

Le riche appareil des briques Medley 6x25 se caractérise par le mélange fortuit de 14 textures graphiques, fruits de 14 façonnages de la pierre, qui partagent la même tonalité pour composer un look plus franc et caractéristique.

La collection peut se targuer non seulement d'un grand nombre de formats, mais aussi de toute une série de décorations à base de mosaïques à tesselles rectangulaires et de listels qui, en fonction du plan de pose, mettent en scène des effets visuels encore plus dynamiques et volumétriques.

La collection **evo-Q** apporte simplicité et fantaisie à la décoration d'intérieur et à l'aménagement des espaces de la vie contemporaine.

Neutrale Töne, dezent-moderne Farben und ein eher minimalistischer Stil verraten den Wunsch nach einer eleganten, natürlichen Atmosphäre.

Auf diesen Merkmalen basiert die Kollektion **evo-Q** in Quarzitoptik, eine Interpretation des aktuellen Trends zur Schlichtheit, der durch die natürlichen Farben des Natursteins zum Ausdruck gebracht wird: weiß, sandfarben, hellgrau und dunkelgrau.

evo-Q ist ein durchdachtes Projekt mit einer Vielfalt an Formaten, Oberflächen und Strukturen, das für einen großen Gestaltungsspielraum konzipiert wurde. Zur Realisierung unterschiedlicher Einrichtungsstile und Raumwelten im Wohn- und Objektbereich geeignet, verleiht diese Serie großen wie kleinen Räumen eine einzigartige, ausdrucksstarke Optik. Durch die Kombination von glatten oder 3D-Strukturen mit Oberflächen in Ausführung natürlich oder geläpft entstehen vielfältige Kontraste, die sich perfekt in ein elegantes, harmonisches Gesamtbild einfügen.

Die Serie **evo-Q** bietet eine große Auswahl an rechteckigen Formaten, die den Verlauf der Aderungen perfekt zur Geltung bringen, wie das Format 80x180, das mit der

Kollektion Provenza eingeführt wurde.

Die variantenreiche Optik der Serie entfaltet sich durch die Nachempfingung von Natursteinoberflächen, bei denen die Besonderheiten unterschiedlicher Arten der Bearbeitung, wie bspw. mit Meißel und Spitzhammer, durch dreidimensionalen Texturen effektiv zur Geltung kommen. Das variantenreiche und elegante Design der Wandfliesen entstand in Anlehnung an weitere typische Bearbeitungsbilder. So gibt die Struktur Backface beispielsweise die längs verlaufenden Spuren der Kalibrierwalze an der Rückseite des Steins in einer schlichten, eleganten Optik wieder.

Die Struktur Chiselled interpretiert hingegen die Oberfläche eines von Hand gespaltenen Steins mit seiner natürlichen, rauhen Optik.

Die Struktur Triple, erhältlich im Format 20x120, ist eine Kombination aus 3 verschiedenen Strukturen: Backface, Chiselled und glatt. Das daraus entstehenden Volumenspiel verleiht den Wänden eine dynamische Ausstrahlung.

Die markante Optik der Medley Bricks im Format 6x25 vereint in sich 14 verschiedene nach dem Zufallsprinzip verlaufende Strukturen, die an ebenso vielen unterschiedlichen Bearbeitungsbildern inspiriert sind und in einem einheitlichen Farbton gehalten sind.

Die bereits reiche Formatpalette wurde mit Dekoren ergänzt, die aus verschiedenen Arten von Mosaiken mit rechteckigen Steinen und Stäbchen bestehen, und die je nach Art der Verlegung den dynamischen, volumetrischen Effekt noch mehr betonen.

Die Serie **evo-Q** ermöglicht einfache und kreative Gestaltungs-konzepte für ein modernes Innendesign.

Tonalidades neutras, colores tenues y modernos, estilos más minimalistas que revelan el deseo de ambientes refinados y naturales.

Estas son las premisas en las que se basa la colección **evo-Q**, una premisa que interpreta las tendencias actuales, la expresión de un gusto sobrio que se narra gracias a los colores naturales de la piedra: blanco, arena, gris claro, gris oscuro.

evo-Q es un proyecto articulado y variado en sus formatos, acabados y estructuras, pensado para ofrecer la posibilidad de diseñar con libertad una pluralidad de ambientes diferentes en cuanto a estilos, sabores y dimensiones: desde los públicos hasta los particulares, desde los más grandes hasta los más pequeños, donando a cada uno de ellos una personalidad única, precisa y específica. Atmosferas diferentes nacen de la combinación de estructuras lisas o tridimensionales, con acabados naturales y esmerilados para proponer juegos de contrastes sin renunciar a la elegancia y la armonía del ambiente.

La serie **evo-Q** incluye varios formatos rectangulares más idóneos para la direccionalidad de las vetas, como el formato 80x180, presentado por primera vez con Provenza. La riqueza de la serie reside en las distintas elaboraciones realizadas expertamente en la piedra, tales como el cincelado o el abujardado, que ponen de relieve las características peculiares de la elaboración y donan tridimensionalidad al producto.

También se han realizado otras elaboraciones típicas para aportar vitalidad, riqueza y elegancia a los revestimientos. La estructura Backface, por ejemplo, muestra las típicas marcas longitudinales realizadas al pasar el calibre por la parte posterior de la piedra; estas marcas rigurosas aportan un efecto elegante y sobrio al producto.

La estructura Chiselled, en cambio, resalta la elaboración manual de hendidura de la piedra y subraya su estructura original, no trabajada y natural.

La estructura Triple, disponible en el formato 20x120, se obtiene combinando tres estructuras diferentes: Backface, Chiselled y lisa. El resultado que se obtiene con estos jue-

gos de volumen brinda gran dinamismo a las paredes.

La rica decoración de los bricks Medley 6x25 se caracteriza por la combinación aleatoria de 14 diseños gráficos diferentes, fruto de otras tantas elaboraciones de la piedra, que comparten la misma tonalidad de color para dar un look más distintivo y con carácter.

Para completar esta rica serie de formatos, se ha realizado un aparato decorativo compuesto por varios tipos de mosaicos de teselas rectangulares y plaquetas que, según la modalidad de colocación, garantizan efectos visuales aún más dinámicos y volumétricos.

Con la serie **evo-Q**, el interiorismo y el diseño de los espacios del habitat contemporáneo resultan más fáciles y creativos.

Нейтральные тона, мягкие и современные цвета, наиболее минималистские стили раскрывают стремление к изысканной и естественной красоте.

Именно на основе этих предпосылок появляется на свет коллекция **evo-Q** кварцит, интерпретирующий современные тенденции, выражение строгого вкуса, рассказывающего о себе при помощи естественных цветов камня: белого, песочного, светло-серого, темно-серого.

evo-Q - это разносторонний и многогранный проект с многочисленными форматами, отделками и текстурами, созданный для того, чтобы предоставлять возможность свободно проектировать многочисленные интерьеры, отличающиеся стилем, вкусом и размерами - от общественных до частных, от самых больших до самых маленьких, наделяя каждый из них уникальным, четким и выраженным характером. Разнообразная атмосфера рождается из сочетания гладких или объемных текстур с естественными и полированными отделками, предлагая игру контрастов, не отказываясь от элегантности и гармонии помещения.

Серия **evo-Q** обладает большим разнообразием прямоугольных форматов, наиболее подходящих для направленности рисунка, таких как формат 80x180, впервые использованный брендом Provenza.

Богатство этой коллекции кроется в разнообразной и качественной обработке, искусно выполненной на камне, такой как обработка зубилом и бучардой, выставляющей на первый план особенности обработки, и придающей изделию объемность.

Другие характерные виды обработки были выполнены для придания облицовке жизненности, богатства и элегантности. Например, текстура Backface подчеркивает характерные продольные следы, оставленные калибратором на тыльной стороне камня. Эти строгие следы придают изделию элегантный и строгий эффект.

Текстура Chiselled выделяет ручную сколотую обработку камня и подчеркивает его оригинальную, необработанную и естественную текстуру.

Текстура Triple, которая может быть в формате 20x120, получается путем сочетания 3 разных текстур: Backface, Chiselled и гладкой. Полученная таким образом игра объемов делает стены очень динамичными.

Богатая система плитки Medley 6x25 характеризуется произвольным сочетанием 14 разных графических вариантов, являющихся результатом стольких же обработок камня, которые объединяет один тон цвета, создающий более решительный и характерный образ.

Для завершения и без того богатой линейки форматов была создана декоративная система, состоящая из разных типов мозаики, выполненной из прямоугольных и удлинённых элементов, которые в зависимости от способа укладки обеспечивают еще более динамичный и объемный эффект.

Серия **evo-Q** делает дизайн интерьеров и проектирование пространств для повседневной жизни еще более простым и креативным.



PROVENZA

Provenza is a brand of Emilceramica S.r.l. a socio unico	Sede Commerciale/ Amministrativa
emilgroup.it/provenza emilgroup.it	Via Ghiarola Nuova, 29 - 41042 Fiorano Modenese (Mo) - Italy T +39 0536 835111 - info@emilceramicagroup.it F (Italy) +39 0536 835958 - (Export) +39 0536 835490