

BELLE VILLE



★★★★★
NAXOS[®]
CERAMICHE
FINCIBEC GROUP



BELLE VILLE

PAG.06

THYME
COTTON
FASCIA BLOOM
SPACCATELLA THYME

PAG.10

HAZE
THYME
DALÌ

PAG.14

HAZE
CASSEL
MODULAR
TAVELLE MIX HAZE

PAG.20

ROSÈ
HAZE
BRICKS CAPRICE
SPACCATELLA ROSÈ CAPRICE

PAG.24

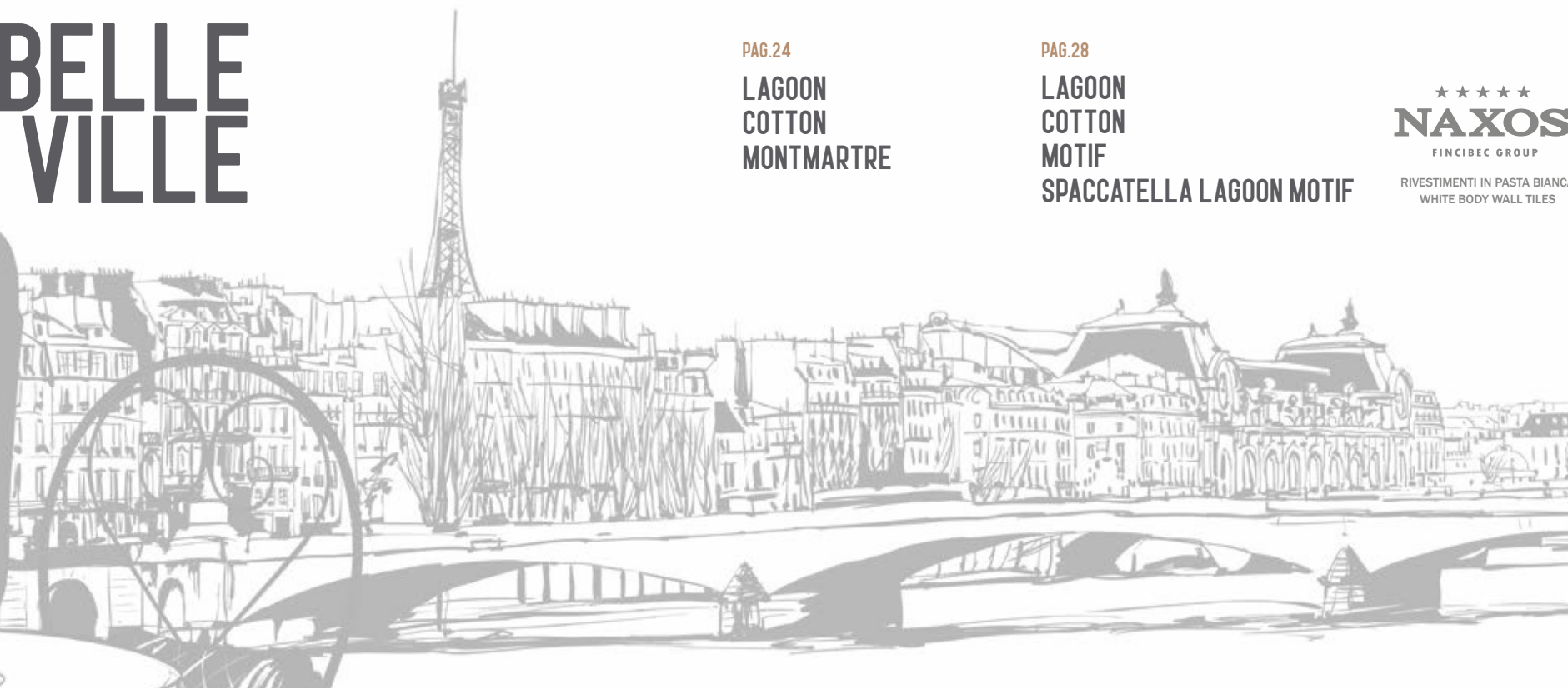
LAGOON
COTTON
MONTMARTRE

PAG.28

LAGOON
COTTON
MOTIF
SPACCATELLA LAGOON MOTIF

★★★★★
NAXOS[®]
FINCIBEC GROUP

RIVESTIMENTI IN PASTA BIANCA
WHITE BODY WALL TILES



Belleville è la nuova collezione di Naxos in cui la notevole presenza di colori, conferisce a qualsiasi soluzione abitativa uno stile avvolgente ed elegante, assecondando gusti ed esigenze della contemporaneità.

Diversi decori della serie si ispirano a tecniche artigianali assolutamente differenti tra loro ma che si amalgamano alla perfezione con i fondi dai toni naturali.

Belleville è una collezione versatile e che rende tangibili le emozioni più intense.

COLORI NATURALI CHE CREANO ATMOSFERE MAGICHE

NATURAL COLOURS
THAT CREATE
MAGICAL ENVIRONMENTS

★★★★★
NAXOS®

FINCIBEC GROUP

RIVESTIMENTI IN PASTA BIANCA
WHITE BODY WALL TILES

Belleville: the new collection from Naxos in which the remarkable presence of colour gives any living solution an enveloping and elegant style, satisfying contemporary tastes and needs.

Different decors of the series are inspired by artisan techniques that vary one from another, but blend perfectly with the natural tone of backgrounds.

Belleville is a versatile collection that makes the most intense emotions come to life.

6 TONALITÀ COLOUR PALETTE

COTTON



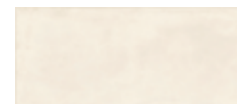
CASSEL



LAGOON



HAZE



THYME



ROSÈ



1 FORMATO

SIZE



26x60,5 cm
10.2"x23.8"

1 SUPERFICIE

SURFACE

MATT

1 BORDO

EDGE

NATURALE
NATURAL



LAGOON

THYME

SPACCATELLA

BRICKS CAPRICE

FASCIA BLOOM

COTTON

HAZE

MONTMARTRE

MOTIF

ROSÈ

CASSEL

TAVELLE
MIX HAZE

DALÌ

MODULAR

LA FORZA DEL COLORE

THE STRENGTH OF COLOUR

BELLE VILLE



THYME
COTTON
FASCIA BLOOM
SPACCATELLA THYME





AMBIENTE REALIZZATO CON:
SETTING REALIZED WITH:

COTTON 26x60,5 cm . 10,2"x23,8"
THYME 26x60,5 cm . 10,2"x23,8"
FASCIA BLOOM 26x60,5 cm . 10,2"x23,8"
SPACCATELLA THYME 30x30 cm . 12"x12"
pav. **CHAMAREL WHITE** 23x100 cm . 9"x39"



BELLE
VILLE

HAZE
THYME
DALI





AMBIENTE REALIZZATO CON:
SETTING REALIZED WITH:

HAZE 26x60,5 cm . 10,2"x23,8"
THYME 26x60,5 cm . 10,2"x23,8"
DALI 26x60,5 cm . 10,2"x23,8"
pav. ELAN 20x100 cm . 8"x39"

BELLE VILLE



HAZE
CASSEL
MODULAR
TAVELLE MIX HAZE





AMBIENTE REALIZZATO CON:
SETTING REALIZED WITH:

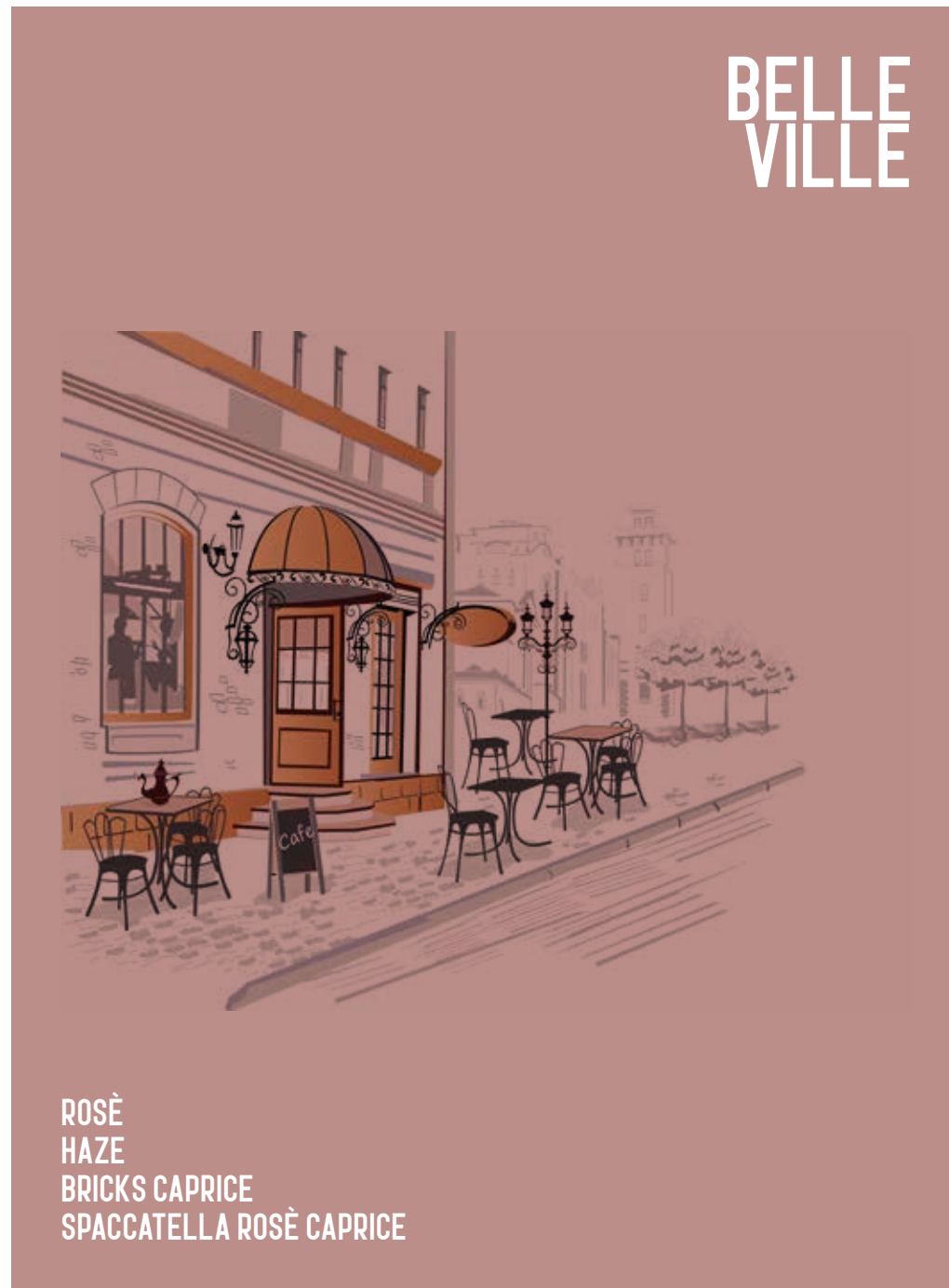
- HAZE 26x60,5 cm . 10,2"x23,8"
- CASSEL 26x60,5 cm . 10,2"x23,8"
- MODULAR 26x60,5 cm . 10,2"x23,8"
- TAVELLE MIX HAZE 8,5x60,5 cm . 3,3"x23,8"
- pav. ELAN 20x100 cm . 8"x39"



ELEGANTI SPAZI DI VITA QUOTIDIANI

ELEGANT SPACES
FOR EVERYDAY USE





BELLE
VILLE

ROSÈ
HAZE
BRICKS CAPRICE
SPACCATELLA ROSÈ CAPRICE



AMBIENTE REALIZZATO CON:
SETTING REALIZED WITH:

HAZE 26x60,5 cm . 10,2"x23,8"
ROSÈ 26x60,5 cm . 10,2"x23,8"
SPACCATELLA ROSÈ CAPRICE 30x30 cm . 12"x12"
BRICKS CAPRICE 26x60,5 cm . 10,2"x23,8"
pav. ELAN 20x100 cm . 8"x39"

BELLE VILLE

LAGOON
COTTON
MONTMARTRE





AMBIENTE REALIZZATO CON:
SETTING REALIZED WITH:

- COTTON** 26x60,5 cm . 10,2"x23,8"
- LAGOON** 26x60,5 cm . 10,2"x23,8"
- MONTMARTRE** 26x60,5 cm . 10,2"x23,8"
- pav. **CHAMAREL WHITE** 23x100 cm . 9"x39"



BELLE
VILLE



LAGOON
COTTON
MOTIF
SPACCATELLA LAGOON MOTIF



AMBIENTE REALIZZATO CON:
SETTING REALIZED WITH:

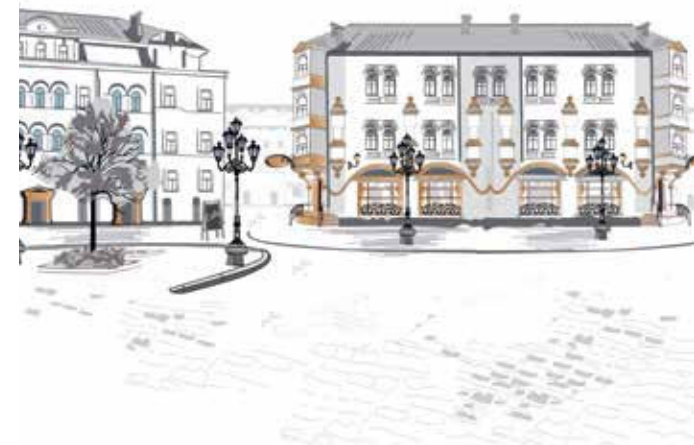
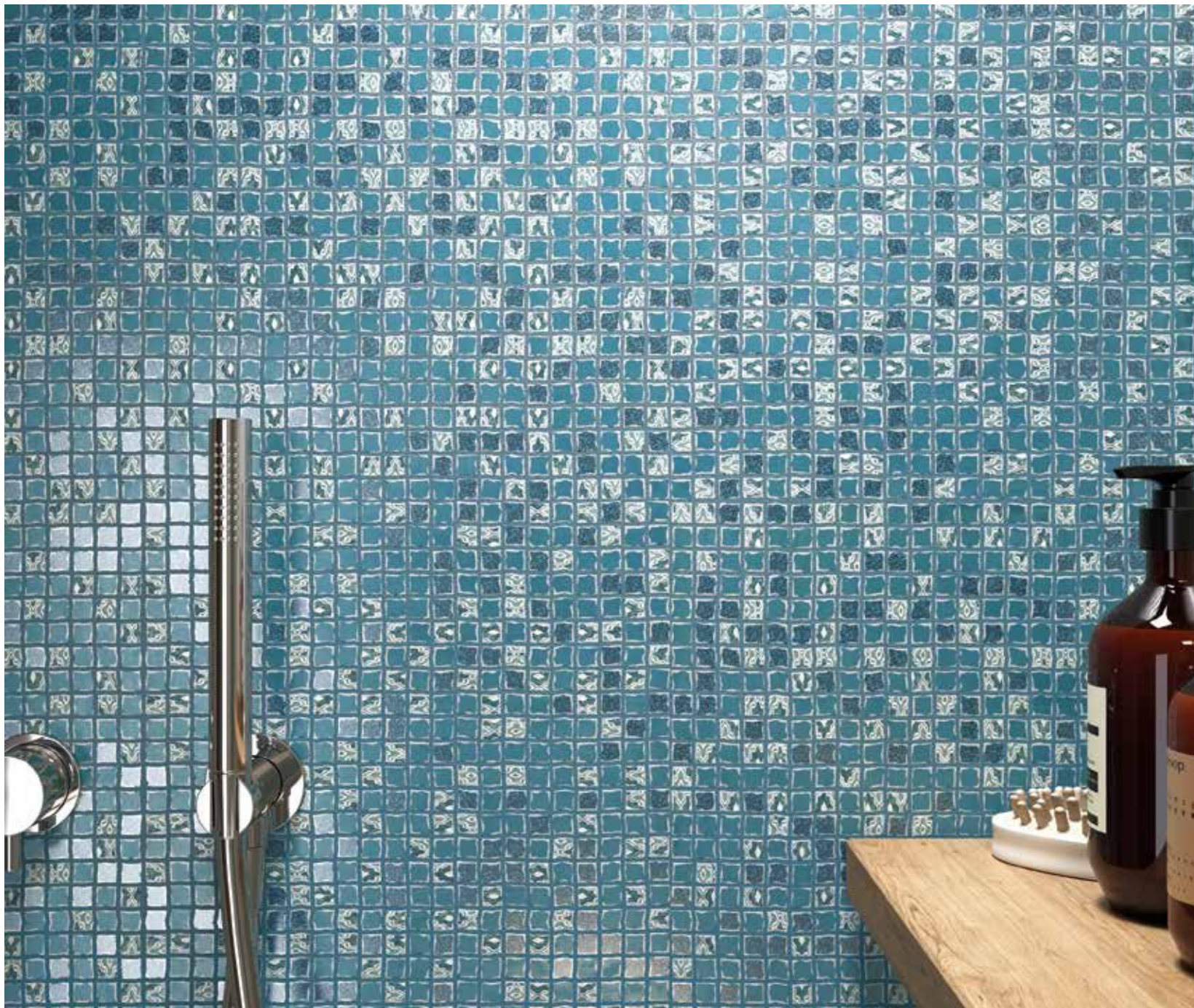
COTTON 26x60,5 cm . 10,2"x23,8"

LAGOON 26x60,5 cm . 10,2"x23,8"

MOTIF 26x60,5 cm . 10,2"x23,8"

SPACCATELLA LAGOON MOTIF 30x30 cm . 12"x12"

pav. **CHAMAREL WHITE** 23x100 cm . 9"x39"



LA DELICATEZZA DEI TONI MEDITERRANEI

THE DELICATE NATURE
OF MEDITERRANEAN HUES



26x60,5 115306 COTTON
■ 88



26x60,5 115307 HAZE
■ 88



26x60,5 115310 LAGOON
■ 94



26x60,5 115311 CASSEL
■ 94



26x60,5 115312 THYME
■ 94



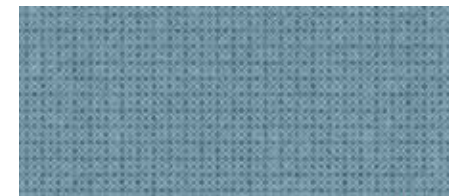
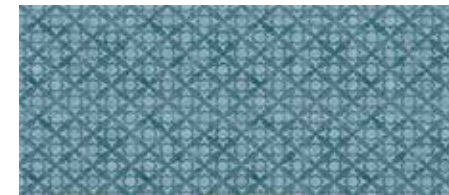
26x60,5 115313 ROSÈ
■ 94



26x60,5 115332 DALI
■ 112



*26x60,5 115330 MOTIF
■ 107



*26x60,5 115329 MONTMARTRE
■ 112



* Più soggetti, confezionati random - Multiple subjects, packaged randomly



26x60,5 **115314** MODULAR
■ 112



*8,5x60,5 **115337** TAVELLE MIX HAZE
■ 149



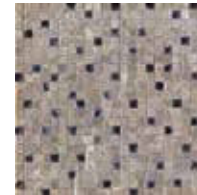
PAVIMENTI FLOORS



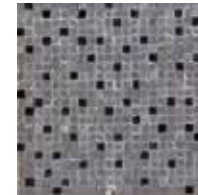
23x100 **94807** PAV. CHAMAREL WHITE
■ 92

GRES FINE PORCELLANATO
FINE PORCELAIN STONEWARE

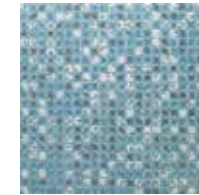
DECORI DECORS



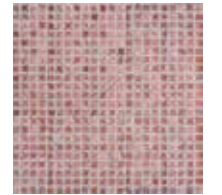
30x30
115343 SPACCATELLA CASSE
● 90



30x30
115344 SPACCATELLA THYME
● 90



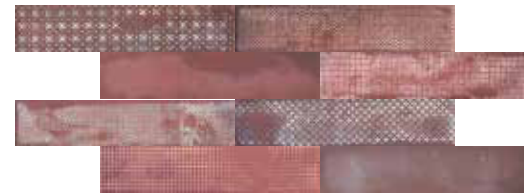
30x30
115345 SPACCATELLA LAGOON
MOTIF
● 90



30x30
115467 SPACCATELLA ROSÈ
CAPRICE
● 90



*26x60,5 **115348** FASCIA BLOOM
● 98



26x60,5 **115426** BRICKS CAPRICE
● 37

* Più soggetti, confezionati random - Multiple subjects, packaged randomly



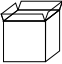

20x100 **108044** PAV. ELAN
■ 92



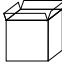
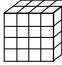
BELLE VILLE

★★★★★
NAXOS
FINCIBEC GROUP

PESI E IMBALLI WALL TILE RIVESTIMENTO WEIGHTS AND PACKAGING

		26x60,5	SPACCATELLA 30x30	FASCIA 26x60,5	TAVELLE 8,5x60,5	BRICKS CAPRICE 26x60,5
	Pc.	8	5	2	16	4
	M ²	1,26	0,45	0,31	0,82	0,63
	Kg	18	7,26	5,26	13,54	10,15
	Colli boxes	48	-	-	64	-
	M ²	60,48	-	-	52,67	-
	Kg	864	-	-	866,56	-

PESI E IMBALLI FLOOR TILE PAVIMENTO WEIGHTS AND PACKAGING

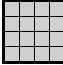
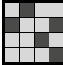


		20x100	23x100
	Pc.	5	5
	M ²	1	1,15
	Kg	21	24
	Colli boxes	48	48
	M ²	48	55,20
	Kg	1008	1152

PAVIMENTI IN GRES FINE PORCELLANATO FINE PORCELAIN STONEWARE

Categorie d'impiego Use classes

- C1** Piastrelle da pavimento consigliate per calpestio lieve
Floor tiles recommended for low passage areas
- C2** Piastrelle da pavimento consigliate per calpestio leggero
Floor tiles recommended for light traffic areas
- C3** Piastrelle da pavimento consigliate per calpestio medio-leggero
Floor tiles recommended for medium-light traffic areas
- C4** Piastrelle da pavimento consigliate per calpestio medio
Floor tiles recommended for medium traffic areas
- C5** Piastrelle da pavimento in ceramica consigliate per calpestio intenso
Ceramic tiles recommended for high traffic areas

Variazioni cromatiche Colour variations

-  **V1** aspetto uniforme
even appearance
-  **V2** lieve variazione
light variation
-  **V3** media variazione
medium variation
-  **V4** intensa variazione
strong variation

È indispensabile all'atto della posa, prelevare le piastrelle da più confezioni. It is necessary to take the tiles from several different boxes when laying them.

NOTE NOTES

I prodotti possono essere modificati da Fincibec senza preavviso, respingendo ogni responsabilità su possibili danni diretti o indiretti causati da potenziali modifiche. Fincibec reserves the right to modify its products without prior notice and cannot be held liable for direct or indirect damage caused by such modifications.

Verificare sempre la correttezza delle informazioni e dei dati relativi a codici, imballaggi e pesi, consultando il listino prezzi in vigore. Always refer to the price list in force to ensure correct information and data on codes, packaging, and weight.

Le tonalità dei colori riportate nel catalogo sono indicative. The colours shades, reported on the catalogue, are indicative.

CARATTERISTICHE TECNICHE PASTA BIANCA
WHITE BODY TECHNICAL SPECIFICATIONS - WEISSER SCHERBEN TECHNISCHE EIGENSCHAFTEN - CARACTÉRISTIQUES TECHNIQUES PÂTE BLANCHE - CARACTERÍSTICAS TÉCNICAS PASTA BLANCA - ТЕХНИЧЕСКИЕ ХАРАКТЕРИСТИКИ БЕЛУЮ ПАСТУ
STANDARDS : UNI EN 14411 ANNEX L - BIII / UNI EN ISO 13006 ANNEX L - BIII

CARATTERISTICHE TECNICHE TECHNICAL DATA TECHNISCHE DATEN CARACTÉRISTIQUES TECHNIQUES CARACTERÍSTICAS TÉCNICAS ТЕХНИЧЕСКИЕ ХАРАКТЕРИСТИКИ	TIPO DI PROVA STANDARD OF TEST NORME DU TEST TESTNORM TIPO DE PRUEBA TIPO TESTA	VALORI PRESCRITTI DALLE NORME INTERNATIONAL STANDARDS INTERNATIONALE NORMWERTE VALEURS PRÉVUES PAR LES NORMES VALORES PREVISTOS POR LAS NORMAS ПРЕДУСМОТРЕННЫЕ СТАНДАРТОМ		VALORE MEDIO NAXOS NAXOS AVERAGE VALUE NAXOS MITTELWERT VALEURS MOYEN NAXOS VALOR MEDIO NAXOS СРЕДНЕЕ ЗНАЧЕНИЕ NAXOS
		REQUIREMENTS FOR NOMINAL SIZE N	MAT	
CARATTERISTICHE DIMENSIONALI - SIZE CHARACTERISTICS MASSEIGENSCHAFTEN - DETERMINATION DES CARACTÉRISTIQUES DIMENSIONNELLES САРАКТЕРИСТИКИ ДИМЕНСИОНАЛЕС - РАЗМЕРНЫЕ ХАРАКТЕРИСТИКИ		7 cm ≤ N < 15 cm	N ≥ 15 cm	
LATI - SIDES - SEITEN COTES - CANTOS РАЗМЕРЫ СТОРОН	EN ISO 10545-2	± 0,75 mm	± 0,5 % (± 2,0 mm)	CONFORME COMPLYING - ERFÜLLT CONFORME - CONFORME ООТВЕТСТВУЕТ
SPESORE THICKNESS - DICKE ÉPAISSEUR - ESPESOR ТОЛЩИНА	EN ISO 10545-2	± 0,5 mm	± 10 % (± 0,5 mm)	CONFORME COMPLYING - ERFÜLLT CONFORME - CONFORME ООТВЕТСТВУЕТ
RETTILINEITÀ DEGLI SPIGOLI STRAIGHTNESS OF SIDES - GERADENHEIT DER KANTEN RECTITUDE DES ARÊTES - RECTITUD DE LOS CANTOS - КОСОУГОЛЬНОСТЬ	EN ISO 10545-2	± 0,5 mm	± 0,3% (± 1,5 mm)	CONFORME COMPLYING - ERFÜLLT CONFORME - CONFORME ООТВЕТСТВУЕТ
ORTOGONALITÀ RECTANGULARITY - RECHTHOENIGHEIT PERPENDICULARITÀ - ORTOGONALIDAD КРИВИЗНА СТОРОН	EN ISO 10545-2	± 0,75 mm	± 0,5% (± 2,0 mm)	CONFORME COMPLYING - ERFÜLLT CONFORME - CONFORME ООТВЕТСТВУЕТ
PLANARITÀ SURFACE FLATNESS - EBENFLÄCHIGKEIT PLANÉTE DE SURFACE - PLANEDAD КРИВИЗНА ЛИЦЕВОЙ ПОВЕРХНОСТИ	EN ISO 10545-2	CENTRE CURVATURE	+ 0,5% (+2,0 mm) - 0,5% (-1,5 mm)	CONFORME COMPLYING - ERFÜLLT CONFORME - CONFORME ООТВЕТСТВУЕТ
		EDGE CURVATURE	+ 0,5% (+2,0 mm) - 0,5% (-1,5 mm)	
		WARPAGE	+ 0,5% (±2,0mm)	
ASSORBIMENTO D'ACQUA WATER ABSORPTION - WASSERAUFNAHME ABSORPTION D'EAU - ABSORCIÓN DE AGUA ВОДОПОГЛОЩЕНИЕ	EN ISO 10545-3		E _D ≤ 10%	10% < E _D ≤ 20%
RESISTENZA ALLA FLESSIONE FLEXION RESISTANCE - BIEGESTÄNDIGKEIT RESISTANCE A LA FLEXION - RESISTENCIA A LA FLEXIÓN ПРЕДЕЛ ПРОЧНОСТИ ПРИ ИЗГИБЕ	EN ISO 10545-4		> 600 N > 12 N/mm ²	CONFORME COMPLYING - ERFÜLLT CONFORME - CONFORME ООТВЕТСТВУЕТ
RESISTENZA ALL'URTO IMPACT RESISTANCE - STOSSFESTIGKEIT RESISTANCE AUX CHOCES - RESISTENCIA A LOS GOLPES УДАРООСТОЙКОСТЬ	EN ISO 10545-5		VALORE DICHIARATO DECLARED VALUE - ANGEGEBENER WERT VALEUR DÉCLARÉE - VALOR DECLARADO ЗАЯВЛЕННОЕ ЗНАЧЕНИЕ	> 0,6
COEFFICIENTE DI DILATAZIONE TERMICA LINEARE COEFFICIENT OF LINEAR THERMAL-EXPANSION - LINEARER WÄRMEAUDEHNUNGSKOEFFIZIENT COEFFICIENT DE DILATATION THERMIQUE LINEAIRE - COEFFICIENTE DE DILATACION THERMICA LINEAL - КОЭФФИЦИЕНТ ЛИНЕЙНОГО ТЕРМИЧЕСКОГО РАСШИРЕНИЯ	EN ISO 10545-8		VALORE DICHIARATO DECLARED VALUE - ANGEGEBENER WERT VALEUR DÉCLARÉE - VALOR DECLARADO ЗАЯВЛЕННОЕ ЗНАЧЕНИЕ	α < 6,7x10 ⁻⁶ / °C
RESISTENZA AGLI SBALZI TERMICI RESISTANCE TO THERMAL SHOCKS - BESTÄNDIGKEIT GEGEN TEMPERATURSCHWANKUNGEN RESISTANCE AUX CHOCES THERMIQUES - RESISTENCIA A LOS CHOCOS THERMICOS СТОЙКОСТЬ К ПЕРЕПАДАМ ТЕМПЕРАТУРЫ	EN ISO 10545-9		TEST SUPERATO SECONDO EN ISO 10545-1 TEST PASSED ACCORDING TO - TEST BESTANDEN NACH TEXTE DÉPASSÉ SELON - PRUEBA SUPERADA SEGUN ИСПЫТАНИЕ ПРОЙДЕНО В СООТВЕТСТВИИ С	NESSUN DANNO NO DAMAGE - KEIN SCHADEN AUCUN DOMMAGE -NINGUN DAÑO БЕЗ ПОВРЕЖДЕНИЙ
DILATAZIONE ALL'UMIDITÀ (IN MM/M) MOISTURE EXPANSION (IN MM/M) - FEUCHTIGKEITSBEDINGTE AUSDEHNUNG (IN MM/M) DILATACION A L'UMIDITAT (EN MM/M) - DILATACION CON LA HUMEDAD (EN MM/M) ВЛАЖНОСТНОЕ РАСШИРЕНИЕ (В ММ/М)	EN ISO 10545-10		VALORE DICHIARATO DECLARED VALUE - ANGEGEBENER WERT VALEUR DÉCLARÉE - VALOR DECLARADO ЗАЯВЛЕННОЕ ЗНАЧЕНИЕ	MAX 0,2 mm / m
RESISTENZA AI PRODOTTI CHIMICI USO DOMESTICO E ADDITIVI PER PISCINA RESISTANCE TO HOUSEHOLD AND SWIMMING POOL CHEMICAL PRODUCTS - BESTÄNDIGKEIT GEGEN HAUSHALTSCHIMIKALIEN UND ZUSATZSTOFFE FÜR SCHWIMMBÄCKEN RESISTANCE AUX PRODUITS CHIMIQUES USAGE DOMESTIQUE ET ADDITIFS POUR PISCINE - RESISTENCIA A LOS PRODUCTOS QUÍMICOS DE USO DOMÉSTICO Y ADITIVOS PARA PISCINA - СТОЙКОСТЬ К ДЕЙСТВИЮ БЫТОВЫХ ХИМИЧЕСКИХ СРЕДСТВ, ДОБАВКАМ В БАССЕЙНЫ	EN ISO 10545-13		68 MIN	CONFORME COMPLYING - ERFÜLLT CONFORME - CONFORME ООТВЕТСТВУЕТ
RESISTENZA A BASSE CONCENTRAZIONI DI ACIDI E ALCALI RESISTANCE TO LOW CONCENTRATIONS OF ACIDS AND ALKALI - BESTÄNDIGKEIT BEI NIEDRIGEN KONZENTRATIONEN VON SÄUREN UND LAUGEN - RESISTANCE À BASSES CONCENTRATIONS D'ACIDES ET ALCALIS - RESISTENCIA A BAJAS CONCENTRACIONES DE ÁCIDOS Y ALCALIS - СТОЙКОСТЬ К ДЕЙСТВИЮ НИЗКИХ КОНЦЕНТРАЦИЙ КИСЛОТ И ЩЕЛОЧЕЙ	EN ISO 10545-13		VALORE DICHIARATO DECLARED VALUE - ANGEGEBENER WERT VALEUR DÉCLARÉE - VALOR DECLARADO ЗАЯВЛЕННОЕ ЗНАЧЕНИЕ	CONFORME COMPLYING - ERFÜLLT CONFORME - CONFORME ООТВЕТСТВУЕТ
RESISTENZA AD ALTE CONCENTRAZIONI DI ACIDI E ALCALI RESISTANCE TO HIGH CONCENTRATIONS OF ACIDS AND ALKALI - BESTÄNDIGKEIT BEI HOHEN KONZENTRATIONEN VON SÄUREN UND LAUGEN - RESISTANCE À HAUTES CONCENTRATIONS D'ACIDES ET ALCALIS - RESISTENCIA A ALTAS CONCENTRACIONES DE ÁCIDOS Y ALCALIS - СТОЙКОСТЬ К ДЕЙСТВИЮ ВЫСОКИХ КОНЦЕНТРАЦИЙ КИСЛОТ И ЩЕЛОЧЕЙ	EN ISO 10545-13		VALORE DICHIARATO DECLARED VALUE - ANGEGEBENER WERT VALEUR DÉCLARÉE - VALOR DECLARADO ЗАЯВЛЕННОЕ ЗНАЧЕНИЕ	CONFORME COMPLYING - ERFÜLLT CONFORME - CONFORME ООТВЕТСТВУЕТ
RESISTENZA ALLE MACCHIE RESISTANCE TO STAINS - FLECKENBESTÄNDIGKEIT RESISTANCE AUX TACHES - RESISTENCIA A LAS MANCHAS УСТОЙЧИВОСТЬ К ПЯТНООБРАЗОВАНИЮ	EN ISO 10545-14		CLASSE 3 MIN	CONFORME COMPLYING - ERFÜLLT CONFORME - CONFORME ООТВЕТСТВУЕТ
CESSIONE DI PIOMBO E CADMIO LEAD AND CADMIUM DISCHARGE - ABGABE VON BLEI UND CADMIUM PERTE DE PLOMB ET CADMIUM - CÉSION DE PLOMO Y CADMIO ВЫДЕЛЕНИЕ СВИНЦА И КАДМИЯ	EN ISO 10545-15		VALORE DICHIARATO DECLARED VALUE - ANGEGEBENER WERT VALEUR DÉCLARÉE - VALOR DECLARADO ЗАЯВЛЕННОЕ ЗНАЧЕНИЕ	< AL LIMITE DI RILEVAMENTO < THAN INSTRUMENT LIMIT < UNMESSBARES WERT < LIMITE DE L'INSTRUMENT < LIMITE DEL INSTRUMENTO < НА ПРЕДЕЛЕ ОПРЕДЕЛЯЕМОСТИ

PER I CERTIFICATI SPECIFICI E VALORI PUNTUALI, CONTATTARE FINCIBEC SPA - FOR SPECIFIC CERTIFICATES AND DATA, CONTACT FINCIBEC S.P.A. - FÜR SPEZIELLE ZERTIFIKATE UND PUNKTWERTE, FINCIBEC S.P.A. KONTAKTIEREN - POUR LES CERTIFICATS SPÉCIFIQUES ET LES VALEURS PONCTUELLES, CONTACTER FINCIBEC S.P.A. - PARA LOS CERTIFICADOS ESPECÍFICOS Y LOS VALORES CONCRETOS, CONTACTE CON FINCIBEC S.P.A. - ВО ВОПРОСАХ СПЕЦИАЛЬНЫХ СЕРТИФИКАТОВ И ПОКАЗАТЕЛЕЙ СВЯЖИТЕСЬ С FINCIBEC SPA.

ESCLUSO PEZZI SPECIALI ED ELEMENTI DECORATIVI
WITH THE EXCEPTION OF SPECIAL PIECES AND DECORS - A L'EXCEPTION DE PIÈCES SPÉCIALES ET ÉLÉMENTS DÉCORATIFS - AUSSCHLIEßLICH FORMSTÜCKE UND DEKORELE - EXCLUIDO PIEZAS ESPECIALES Y ELEMENTOS DECORATIVOS

CARATTERISTICHE TECNICHE / GRES FINE PORCELLANATO COLORATO IN MASSA
TECHNICAL SPECIFICATIONS / FULL-BODY COLOURED PORCELAIN STONWARE - TECHNISCHE EIGENSCHAFTEN
/ DURCHGEFARBTES FEINSTEINZEUG - CARACTERISTIQUES TECHNIQUES / GRES FIN CERAME COLORE EN MASSE
CARACTERÍSTICAS TÉCNICAS / GRES FINO PORCELÁNICO TENIDO EN MASA - ТЕХНИЧЕСКИЕ ХАРАКТЕРИСТИКИ /
МЕЛКОЗЕРНИСТЫЙ КЕРАМОГРАНИТ, ОКРАШЕННЫЙ В МАССЕ
STANDARDS : UNI EN 14411 ANNEX G - B1a / UNI EN ISO 13006 ANNEX G - B1a

	CARATTERISTICHE TECNICHE TECHNICAL DATA TECHNISCHE DATEN CARACTERISTIQUES TECHNIQUES CARACTERÍSTICAS TÉCNICAS ТЕХНИЧЕСКИЕ ХАРАКТЕРИСТИКИ	TIPO DI PROVA STANDARD OF TEST NORME DU TEST TESTNORM TIPO DE PRUEBA ТИП ТЕСТА	VALORI PRESCRITTI DALLE NORME INTERNATIONAL STANDARDS INTERNATIONALE NORMWERTE VALEURS PREVUES PAR LES NORMES VALORES PREVISTOS POR LAS NORMAS ПРЕДУСМОТРЕННЫЕ СТАНДАРТОМ		VALORE MEDIO NAXOS NAXOS AVERAGE VALUE NAXOS MITTELWERT VALEURS MOYEN NAXOS VALOR MEDIO NAXOS СРЕДНЕЕ ЗНАЧЕНИЕ NAXOS
			REQUIREMENTS FOR NOMINAL SIZE N		
	CARATTERISTICHE DIMENSIONALI - SIZE CHARACTERISTICS MASSIGENSCHAFTEN - DETERMINATION DES CARACTERISTIQUES DIMENSIONNELLES CARACTERÍSTICAS DIMENSIONALES - TAMAÑOS CARACTERÍSTICAS		7 cm ≤ N ≤ 15 cm	N ≥ 15 cm	NAT
	LATI - SIDES - SEITEN COTES - CANTOS РАЗМЕРЫ СТОРОН	EN ISO 10545-2	± 0,9 mm	± 0,6% (± 2,0 mm)	CONFORME COMPLYING - ERFÜLLT CONFORME - CONFORME СООТВЕТСТВЕТ
	SPESSORE THICKNESS - DICKE ÉPAISSEUR - ESPESOR ТОЛЩИНА	EN ISO 10545-2	± 0,5 mm	± 5,0% (± 0,5 mm)	CONFORME COMPLYING - ERFÜLLT CONFORME - CONFORME СООТВЕТСТВЕТ
	RETTILINEITÀ DEGLI SPICOLI STRAIGHTNESS OF SIDES - GERADLINIGKEIT DER KANTEN RECTITUDE DES ARÊTES - RECTITUDE DE LOS CANTOS - КОСОУГОЛЬНОСТЬ	EN ISO 10545-2	± 0,75 mm	± 0,5% (± 1,5 mm)	CONFORME COMPLYING - ERFÜLLT CONFORME - CONFORME СООТВЕТСТВЕТ
	ORTOGONALITÀ RECTANGULARITY - RECHTWINKLIGKEIT PERPENDICULARITÉ - ORTOGONALIDAD КРИВИЗНА СТОРОН	EN ISO 10545-2	± 0,75 mm	± 0,5% (± 2 mm)	CONFORME COMPLYING - ERFÜLLT CONFORME - CONFORME СООТВЕТСТВЕТ
	PLANARITÀ SURFACE FLATNESS - EBENFLÄCHIGKEIT PLANÉTE DE SURFACE - PLANEDAD КРИВИЗНА ЛИЦЕВОЙ ПОВЕРХНОСТИ	EN ISO 10545-2	± 0,75 mm	± 0,5% (± 2,0 mm)	CONFORME COMPLYING - ERFÜLLT CONFORME - CONFORME СООТВЕТСТВЕТ
	ASSORBIMENTO D'ACQUA WATER ABSORPTION - WASSERAUFNAHME ABSORPTION D'EAU - ABSORCIÓN DE AGUA ВОДПОГЛОЩЕНИЕ	EN ISO 10545-3	≤ 0,5 %		≤ 0,1 %
	RESISTENZA ALLA FLESSIONE FLEXION RESISTANCE - BEUGEFESTIGKEIT RESISTANCE A LA FLEXION - RESISTENCIA A LA FLEXIÓN ПРЕДЕЛ ПРОЧНОСТИ ПРИ ИЗГИБЕ	EN ISO 10545-4	S ≥ 1.300 N R ≥ 35 N/mm ²		CONFORME COMPLYING - ERFÜLLT CONFORME - CONFORME СООТВЕТСТВЕТ
	RESISTENZA ALL'URTO IMPACT RESISTANCE - STOSSFESTIGKEIT RESISTANCE AUX CHOCES - RESISTENCIA A LOS GOLPES УДАРСТОЙКОСТЬ	EN ISO 10545-5	VALORE DICHIARATO DECLARED VALUE - ANGEGEBENER WERT VALEUR DÉCLARÉE - VALOR DECLARADO ЗАЯВЛЕННОЕ ЗНАЧЕНИЕ		> 0,80
	COEFFICIENTE DI DILATAZIONE TERMICA LINEARE COEFFICIENT OF LINEAR THERMAL EXPANSION - LINEARER WÄRMEAUDEHNUNGSKOEFFIZIENT COEFFICIENT DE DILATION THERMIQUE LINEAIRE - COEFFICIENTE DE DILATACION TERMICA LINEAL - КОЭФФИЦИЕНТ ЛИНЕЙНОГО ТЕРМИЧЕСКОГО РАСТЯЖЕНИЯ	EN ISO 10545-8	VALORE DICHIARATO DECLARED VALUE - ANGEGEBENER WERT VALEUR DÉCLARÉE - VALOR DECLARADO ЗАЯВЛЕННОЕ ЗНАЧЕНИЕ		α=6,7x10 ⁻⁶ /C°
	RESISTENZA AGLI SBALZI TERMICI RESISTANCE TO THERMAL SHOCKS - BESTÄNDIGKEIT GEGEN TEMPERATURSCHWANKUNGEN RESISTANCE AUX CHOCES THERMIQUES - RESISTENCIA A LOS CHOQUES TÉRMICOS СТОЙКОСТЬ К ПЕРЕПАДАМ ТЕМПЕРАТУРЫ	EN ISO 10545-9	TEST SUPERATO SECONDO EN ISO 10545-1 TEST PASSED ACCORDING TO TEST BESTANDEN NACH TEXTE DÉPASSÉ SELON PRUEBA SUPERADA SEGÚN ИСПЫТАНИЕ ПРОЙДЕНО В СООТВЕТСТВИИ С		NESSUN DANNO NO DAMAGE - KEIN SCHADEN AUCUN DOMMAGE - NINGUN DAÑO БЕЗ ПОВРЕЖДЕНИЙ
	DILATAZIONE ALL'UMIDITÀ (IN MM/M) MOISTURE EXPANSION (IN MM/M) - FEUCHTIGKEITSBEDINGTE AUSDEHNUNG (IN MM/M) DILATACION A L'UMIDITAT (EN MM/M) - DILATACION CON LA HUMEDAD (EN MM/M) ВЛАЖНОСТНОЕ РАСТЯЖЕНИЕ (В MM/M)	EN ISO 10545-10	VALORE DICHIARATO DECLARED VALUE - ANGEGEBENER WERT VALEUR DÉCLARÉE - VALOR DECLARADO ЗАЯВЛЕННОЕ ЗНАЧЕНИЕ		MAX 0,1 mm / m
	RESISTENZA AL GELIO FROST RESISTANCE - FROSTBESTÄNDIGKEIT RESISTANCE AU GEL - RESISTENCIA AL HIELO МОРОЗОСТОЙКОСТЬ	EN ISO 10545-12	TEST SUPERATO SECONDO EN ISO 10545-1 TEST PASSED ACCORDING TO TEST BESTANDEN NACH TEXTE DÉPASSÉ SELON PRUEBA SUPERADA SEGÚN ИСПЫТАНИЕ ПРОЙДЕНО В СООТВЕТСТВИИ С		NESSUN DANNO NO DAMAGE - KEIN SCHADEN AUCUN DOMMAGE - NINGUN DAÑO БЕЗ ПОВРЕЖДЕНИЙ
	RESISTENZA AI PRODOTTI CHIMICI USO DOMESTICO E ADDITIVI PER PISCINA RESISTANCE TO HOUSEHOLD AND SWIMMING POOL CHEMICAL PRODUCTS - BESTÄNDIGKEIT GEGEN HAUSHALTSCHENIKALIEN UND ZUSATZSTOFFE FÜR SWIMMINGPOOLS - RESISTANCE AUX PRODUITS CHIMIQUES USAGE DOMESTIQUE ET ADDITIFS POUR PISCINE - RESISTENCIA A LOS PRODUCTOS QUÍMICOS DE USO DOMESTICO Y ADITIVOS PARA PISCINA - СТОЙКОСТЬ К ДЕЙСТВИЮ ВЫТОВЫХ ХИМИЧЕСКИХ СРЕДСТВ, ДОБАВКАМ В БАССЕЙНЫ	EN ISO 10545-13	B / MIN		CONFORME COMPLYING - ERFÜLLT CONFORME - CONFORME СООТВЕТСТВЕТ
	RESISTENZA A BASSE CONCENTRAZIONI DI ACIDI E ALCALI RESISTANCE TO LOW CONCENTRATIONS OF ACIDS AND ALKALI - BESTÄNDIGKEIT BEI NIEDRIGEN KONZENTRATIONEN VON SAUREN UND LAUGEN - RESISTANCE A BASSES CONCENTRATIONS D'ACIDES ET ALCALIS - RESISTENCIA A BAJAS CONCENTRACIONES DE ACIDOS Y ALCALIS - СТОЙКОСТЬ К ДЕЙСТВИЮ НИЗКИХ КОНЦЕНТРАЦИЙ КИСЛОТ И ЩЕЛОЧЕЙ	EN ISO 10545-13	VALORE DICHIARATO DECLARED VALUE - ANGEGEBENER WERT VALEUR DÉCLARÉE - VALOR DECLARADO ЗАЯВЛЕННОЕ ЗНАЧЕНИЕ		CONFORME COMPLYING - ERFÜLLT CONFORME - CONFORME СООТВЕТСТВЕТ
	RESISTENZA AD ALTE CONCENTRAZIONI DI ACIDI E ALCALI RESISTANCE TO HIGH CONCENTRATIONS OF ACIDS AND ALKALI - BESTÄNDIGKEIT BEI HOHEN KONZENTRATIONEN VON SAUREN UND LAUGEN - RESISTANCE A HAUTES CONCENTRATIONS D'ACIDES ET ALCALIS - RESISTENCIA A ALTAS CONCENTRACIONES DE ACIDOS Y ALCALIS - СТОЙКОСТЬ К ДЕЙСТВИЮ ВЫСОКИХ КОНЦЕНТРАЦИЙ КИСЛОТ И ЩЕЛОЧЕЙ	EN ISO 10545-13	VALORE DICHIARATO DECLARED VALUE - ANGEGEBENER WERT VALEUR DÉCLARÉE - VALOR DECLARADO ЗАЯВЛЕННОЕ ЗНАЧЕНИЕ		CONFORME COMPLYING - ERFÜLLT CONFORME - CONFORME СООТВЕТСТВЕТ
	RESISTENZA ALLE MACCHIE RESISTANCE TO STAINS - FLECKENBESTÄNDIGKEIT RESISTANCE AUX TACHES - RESISTENCIA A LAS MANCHAS УСТОЙЧИВОСТЬ К ПЯТНООБРАЗОВАНИЮ	EN ISO 10545-14	VALORE DICHIARATO DECLARED VALUE - ANGEGEBENER WERT VALEUR DÉCLARÉE - VALOR DECLARADO ЗАЯВЛЕННОЕ ЗНАЧЕНИЕ		CONFORME COMPLYING - ERFÜLLT CONFORME - CONFORME СООТВЕТСТВЕТ
	CESSIONE DI PIOMBO E CADMIO LEAD AND CADMIUM DISCHARGE - ABGABE VON BLEI UND CADMIUM PERTE DE PLOMB ET CADMIUM - CÉSION DE PLOMO Y CADMIO Выделение свинца и кадмия	EN ISO 10545-15	VALORE DICHIARATO DECLARED VALUE - ANGEGEBENER WERT VALEUR DÉCLARÉE - VALOR DECLARADO ЗАЯВЛЕННОЕ ЗНАЧЕНИЕ		< AL LIMITE DI RILEVAMENTO < THAN INSTRUMENT LIMIT < UNMESSBARES WERT < LIMITE DE L'INSTRUMENT < LIMITE DEL INSTRUMENTO <НА ПРЕДЕЛЕ ОПРЕДЕЛИМОСТИ
	SCIVOLosità SKID RESISTANCE - RUTSCHWERT GLISSANCE - ADHERENCIA СКОЛЬЗКОСТЬ	DM 236/89 BCRA ANSI A 137.1 DIN 51130	> 0,40 WET DCOF > 0,42 -		> 0,40 > 0,42 R9

BELLE VILLE



★★★★★
NAXOS®
 CERAMICHE
 FINCIBEC GROUP

PER I CERTIFICATI SPECIFICI E VALORI PUNTUALI, CONTATTARE FINCIBEC SPA - FOR SPECIFIC CERTIFICATES AND DATA, CONTACT FINCIBEC S.P.A. - FÜR SPEZIELLE ZERTIFIKATE UND PUNKTWERTE, FINCIBEC S.P.A. KONTAKTIEREN - POUR LES CERTIFICATS SPECIFIQUES ET LES VALEURS PONCTUELLES, CONTACTER FINCIBEC S.P.A. - PARA LOS CERTIFICADOS ESPECIFICOS Y LOS VALORES CONCRETOS, CONTACTE CON FINCIBEC S.P.A. - ВО ВОПРОСАХ СПЕЦИАЛЬНЫХ СЕРТИФИКАТОВ И ПОКАЗАТЕЛЕЙ СВЯЖИТЕСЬ С FINCIBEC SPA.

ESCLUSO PEZZI SPECIALI ED ELEMENTI DECORATIVI
 WITH THE EXCEPTION OF SPECIAL PIECES AND DECORS - A L'EXCEPTION DE PIÈCES SPÉCIALES ET ÉLÉMENTS DÉCORATIFS - AUSSCHLIEBLICH FORMSTÜCKE UND DEKORTHEILE - EXCLUIDO PIEZAS ESPECIALES Y ELEMENTOS DECORATIVOS

★ ★ ★ ★ ★
NAXOS[®]
C E R A M I C H E
FINCIBEC GROUP



NAXOS

Strada Statale 569, 169
41014 - Solignano (Mo) Italy

Tel. +39 059 748811 | Fax +39 059 797376
info@naxos-ceramica.it | www.naxos-ceramica.it

FINCIBEC S.p.A.

Sede legale: Via Valle d'Aosta, 47
41049 Sassuolo (Mo) Italy
Gruppo Fire S.R.L.

Fincibec USA Inc.

420 Columbus Avenue, Valhalla NY 10595 - USA
info@fincibecusa.com



Fincibec S.p.A è socio di:

