

HIT

*The success  
of creativity*



Colorker®









.....  
**GREY**  
.....



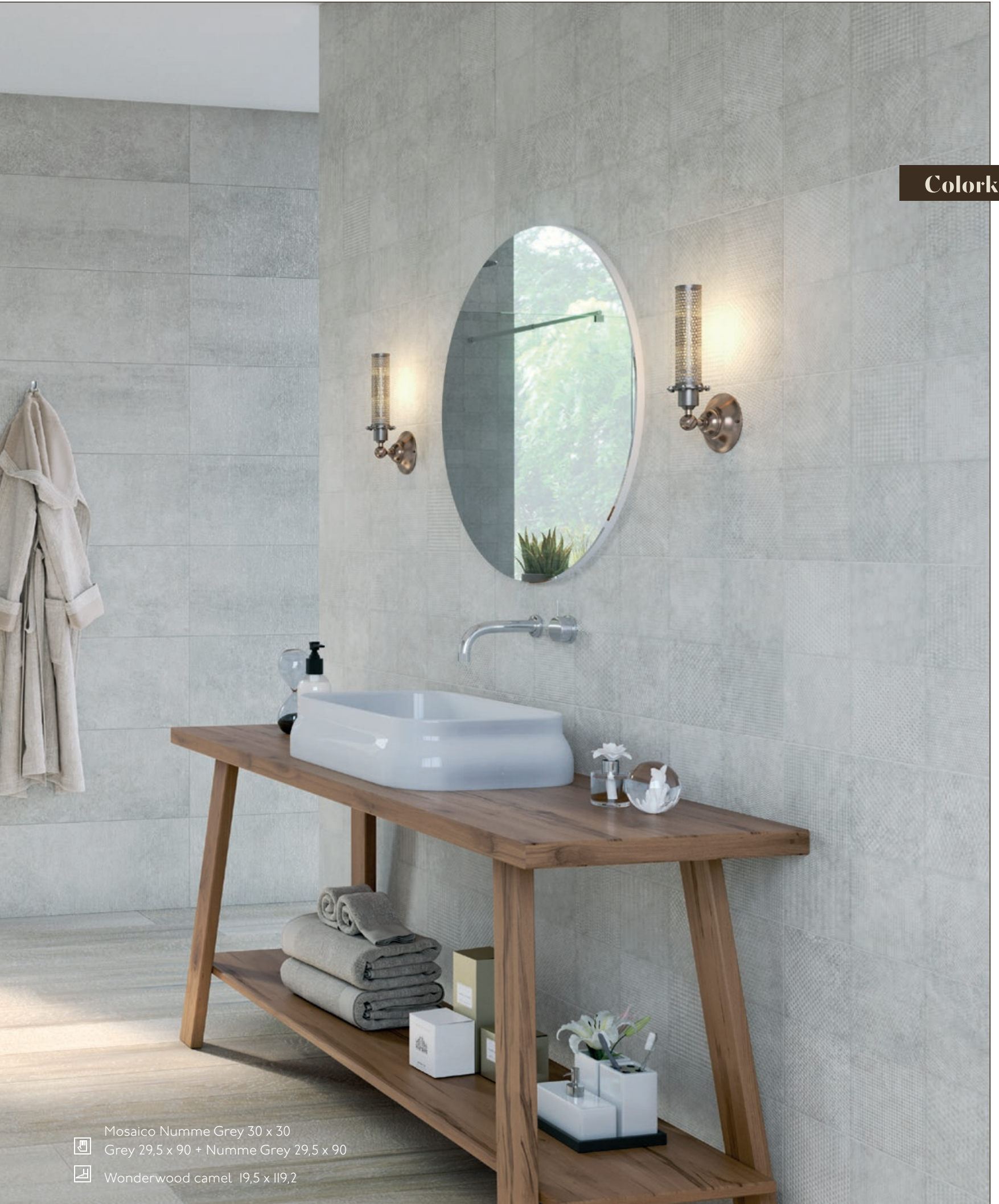












- Mosaico Numme Grey 30 x 30  
Grey 29,5 x 90 + Numme Grey 29,5 x 90  
Wonderwood camel 19,5 x 119,2



.....  
CARMEL  
.....





**Colorker**



Caramel 29,5 x 90 + Caramel Craft 29,5 x 90







Caramel 29,5 x 90



Caramel Craft 29,5 x 90



Caramel 59,5 x 59,5



Colorker







 Caramél 59,5 x 59,5



**Colorker**



Mos. Caramel Numme 30 x 30  
Moon 29,5 x 90







*Numme*



MOON









Colorker



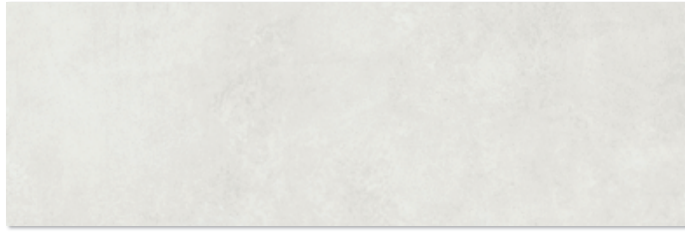
Moon 29,5 x 90 + Moon Craft 29,5 x 90

Wonderwood walnut 19,5 x 119,2

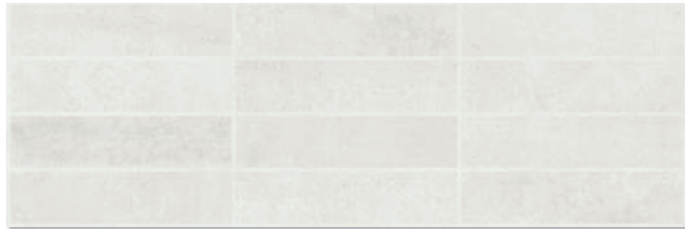




MOON



29,5 x 90<sup>R</sup> 218654 M70



CRAFT

29,5 x 90<sup>R</sup> 218657 M74



NUMME

29,5 x 90<sup>R</sup> 218660 M74

GREY



29,5 x 90<sup>R</sup> 218656 M70



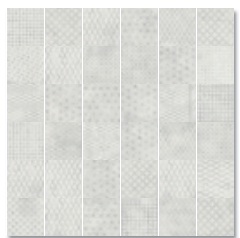
CRAFT

29,5 x 90<sup>R</sup> 218659 M74



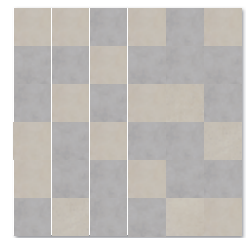
NUMME

29,5 x 90<sup>R</sup> 218662 M74



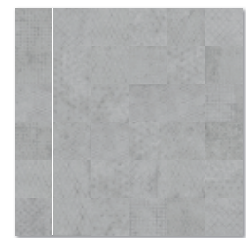
Mosaico Numme Moon

30 x 30 218663 M83



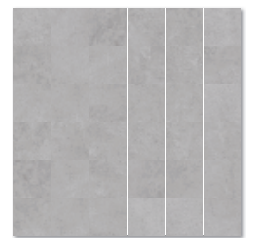
Mosaico MIX

30 x 30 218675 M83



Mosaico Numme Grey

30 x 30 218665 M83



Mosaico Grey

30 x 30 218686 M83



**Precio m<sup>2</sup>**  
Price per sqm  
Prix par m<sup>2</sup>  
Preis pro m<sup>2</sup>



**Precio por unidad**  
Price per unit  
Prix par unité  
Preis pro Stück



**Precio por cajas**  
Price per box  
Prix par boîte  
Preis pro Karton

FLOOR TILES

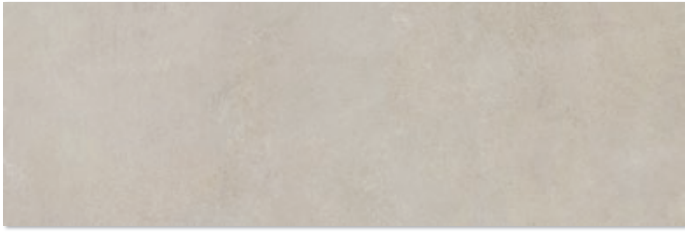


59,5 x 59,5<sup>R</sup> 218680 M68

Grey



CARAMEL



29,5 x 90<sup>R</sup> 218655 M70



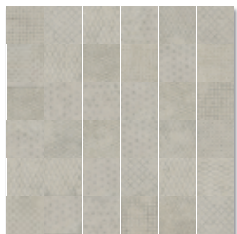
CRAFT

29,5 x 90<sup>R</sup> 218658 M74



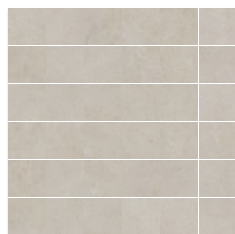
NUMME

29,5 x 90<sup>R</sup> 218661 M74



Mosaico NummeCaramel

30 x 30 218664 M83



Mosaico Caramel

30 x 30 218685 M83



59,5 x 59,5<sup>R</sup> 218679 M68

Caramel

FLOOR TILES

HIT

Colorker





## PACKING

Packing List / Poids et dimensions  
Gewicht und abmessungen

HIT	PIEZAS CAJA	KG. CAJA	M <sup>2</sup> CAJA	CAJA EUROPALET	KG. EUROPALET	M <sup>2</sup> EUROPALET
	PIEZES BOX PIÈCES BOÎTE TEILE PRO	KG. BOX KG. BOÎTE KG. KARTON	S.Q.M. BOX M <sup>2</sup> BOÎTE M <sup>2</sup> PRO KARTON	BOX EUROPALLET BOÎTES EURO-PALETTE KARTON PRO EUROPALETTE	KG. EUROPALLET KG. EURO-PALETTE KG. EUROPALETTE	S.Q.M. EUROPALLET M <sup>2</sup> EURO-PALETTE M <sup>2</sup> PRO
<b>BASES</b>						
29,5 x 90 <sup>R</sup>	6	27,7	1,59	45	1246,5	71,55
59,5 x 59,9 <sup>R</sup>	3	24,7	1,06	40	988	42,4
<b>PIEZAS ESPECIALES</b>						
Mosaico 30 x 30	11	20,15	1	30	604,5	30
Rodapié 10 x 59,5	15	19	0,89	64	1216	56,96



	ISO 13006 / UNE-EN 14411 / 10545	HIT	P
<b>CARACTERÍSTICAS DIMENSIONALES</b> <i>Dimensional characteristics</i> <i>Caractéristiques dimensionnelles</i> <i>Abmessungen Eigenschaften</i>	<b>Longitud y anchura</b> <i>Length and width / Longueur et Largeur / Länge und Breite</i>	± 0,6 %	± 0,2 %
	<b>Espesor</b> <i>Thickness / Epaisseur / Stärke</i>	± 5,0 %	± 3,0 %
	<b>Rectitud de lados</b> <i>Straightness of sides / Rectitude des arêtes / Geradlinigkeit der Kanten</i>	± 0,5 %	± 0,2 %
	<b>Ortogonalidad</b> <i>Rectangularity / Angularité / Rechtwinkligkeit</i>	± 0,5 %	± 0,2 %
	<b>Planitud de superficie</b> <i>Surface flatness / Planéité de surface / Ebenflächigkeit</i>	± 0,5 %	± 0,2 %
	<b>Aspecto superficial</b> <i>Surface appearance / Aspect superficial / Oberfläche</i>	95 %	Cumple Norma <i>Complies with standard</i> <i>Satisfait à la norme</i> <i>Erfüllt die Norm</i>
<b>PROPIEDADES FÍSICAS</b> <i>Physical properties</i> <i>Propriétés physiques</i> <i>Physische Anforderungen</i>	<b>Absorción de agua</b> <i>Water absorption / Absorption d'eau / Wasseraufnahme</i>	E ≤ 0,5 %	< 0,1 %
	<b>Fuerza de rotura (N)</b> <i>Breaking strength / Force de rupture / Bruchfestigkeit</i>	Min 1300 N	2600 N
	<b>Resistencia a la flexión (N/mm<sup>2</sup>)</b> <i>Modulus of rupture / Résistance à la flexion / Biegefestigkeit</i>	Min 35 N/mm <sup>2</sup>	53 N/mm <sup>2</sup>
	<b>Coefficiente de dilatación térmica lineal (1/k)</b> <i>Coefficient of linear thermal expansion / Coefficient de dilatation thermique linéique</i> <i>Wärmeausdehnungskoeffizient</i>	No exigida <i>Not required / Non exigée</i> <i>Nicht erforderlich</i>	6,3 x 10 <sup>-6</sup>
	<b>Resistencia al choque térmico</b> <i>Thermal shock resistance / Résistance au choc thermique</i> <i>Temperaturwechselbeständigkeit</i>	No exigida <i>Not required / Non exigée</i> <i>Nicht erforderlich</i>	Resiste <i>Resists / Résiste / erfüllt</i>
	<b>Resistencia al cuarteo</b> <i>Crazing resistance / Résistance au tressailage</i> <i>Widerstand gegen Glasurrisse</i>	Exigida <i>Required / Exigée / gefordert</i>	Resiste <i>Resists / Résiste / erfüllt</i>
	<b>Resistencia a la helada</b> <i>Frost resistance / Résistance au gel</i> <i>Frostbeständigkeit</i>	Exigida <i>Required / Exigée / gefordert</i>	Resiste <i>Resists / Résiste / erfüllt</i>
	<b>Resistencia al desgaste</b> <i>Surface abrasion resistance / Résistance à l'usure</i> <i>Abriebsfestigkeit</i>	No exigida <i>Not required / Non exigée</i> <i>Nicht erforderlich</i>	No exigida <i>Not required / Non exigée</i> <i>Nicht erforderlich</i>
	<b>Deslizamiento</b> <i>Coefficient of friction / Glissement</i> <i>Rutschhemmung</i>	-	Natural R9 / Class 2
	<b>PROPIEDADES QUÍMICAS</b> <i>Chemical properties</i> <i>Propriétés chimiques</i> <i>Chemische Anforderungen</i>	<b>Resistencia a productos de limpieza y aditivos para piscina</b> <i>Resistance to household chemicals and swimming pool salts</i> <i>Résistance aux produits d'entretien et additifs pour piscine</i> <i>Beständigkeit gegen Haushaltschemikalien und Badewasserszusätze (Schwimmbäder)</i>	-
<b>Resistencia a bajas concentraciones</b> <i>Resistance to low concentrations / Résistance aux faibles concentrations</i> <i>Beständigkeit bei niedriger Konzentration</i>		-	GLA
<b>Resistencia a altas concentraciones</b> <i>Resistance to high concentrations / Résistance aux hautes concentrations</i> <i>Beständigkeit bei hoher Konzentration</i>		-	GHA
<b>Resistencia a las manchas</b> <i>Resistance to stains / Résistance aux tâches / Beständigkeit gegen Fleckenbildner</i>		> 3	5

La reproducción de los colores es aproximada debido a los sistemas de impresión. Los códigos de precios y referencias deben verificarse ya que puede haber errores tipográficos.

*Given the printing systems in use, the colours reproduced herein are roughly equivalent to actual ones. Price codes and product codes should be verified since there may be typographical errors.*

*La reproduction des couleurs est approximative en raison des systèmes d'impression. Les codes de prix et les références sont à vérifier, car il peut exister des erreurs typographiques.*

*Die Farbwiedergabe ist aufgrund der verschiedenen Drucksysteme nur annähernd. Die Preiscode und Referenznummern sollten überprüft werden, falls ein Druckfehler unterlaufen ist.*

El fabricante se reserva el derecho de modificar las características del packing según las condiciones del pedido.

*The manufacturer reserves the right to modify the characteristics of the packaging as per the terms and conditions of the order.*

*Le fabricant se réserve le droit de modifier les caractéristiques de l'emballage en fonction des conditions de la commande.*

*Der Hersteller behält sich das Recht vor, die Verpackungsmerkmale je nach Auftragsbedingungen zu ändern.*

Colorker





**Colorker**<sup>®</sup>  
*imagine a tile*

LOADING ADDRESS / EXPEDICIONES  
Partida dels Plans s/n  
12592 Chilches - Castellón - Spain

OFFICES / OFICINAS  
Ctra. de Alcora, Km 21,3  
12110 Alcora - Castellón - Spain

T. +34 964 36 16 16  
info@colorker.com  
colorker.com

