

Backstage
Emotional stones



Colorker®

Time to inspire♦



BACKSTAGE

SP Backstage es la colección creada para embellecer de una forma muy singular los espacios más íntimos y privados, como son los baños y cocinas. Esos espacios entre bambalinas de los hogares, que adquieren una nueva perspectiva con esta colección. Además de sus opciones de revestimiento en formato 29,5 x 90^R con tonalidades neutras y calmadas (Moon y Grey), Backstage dispone de un pavimento coordinado 59,5 x 59,5 cm. Algo que sin duda la convierte en una colección práctica, además de una buena aliada de los resultados decorativos más sorprendentes.

EN Backstage is a collection created to uniquely enhance our most intimate and private spaces, such as bathrooms and kitchens. These behind-the-scenes spots in our home take on a whole new perspective with this collection. In addition to its wall tile options in 29.5 x 90R format with neutral, calming tones (Moon and Grey), Backstage also comes in a matching 59.5 x 59.5 cm floor tile format. This makes it a practical collection, as well as a great ally for creating the most striking looks.

FR Backstage, une collection tout spécialement créée pour magnifier, de la façon la plus singulière, l'intimité des espaces privés, tels que les salles de bains et les cuisines. Les coulisses du logis décrochent une nouvelle perspective sous le reflet de cette collection. Le revêtement Backstage offre plusieurs options : un format 29,5 x 90R aux tonalités neutres et paisibles (Moon et Grey), et un revêtement coordonné de sol de 59,5 x 59,5 cm. Somme toute, voici donc une collection pratique, qui ne manque pas de faire ses preuves lors des entreprises décoratives les plus intrépides et surprenantes..

DE Backstage ist eine Kollektion für höchste gestalterische Ansprüche an die intimsten und privatesten Räume, wie Badezimmer und Küchen. Jene Räume, die eher privaten Charakter haben und mit dieser Kollektion eine ganz neue Perspektive erhalten. Zusätzlich zu seinen Verkleidungsoptionen im Format 29,5 x 90R mit neutralen und ruhigen Farbtönen (Moon und Grey) verfügt Backstage über einen dazu farblich abgestimmten Bodenbelag im Format 59,5 x 59,5 cm. Dies macht aus Backstage eine zweifellos praktische Kollektion, mit der sich herausragende gestalterische Ergebnisse erzielen lassen.

RS Коллекция Backstage позволяет создавать оригинальный стиль в очень личных, почти интимных зонах, какими, безусловно, являются ванная комната и кухня. С помощью этой плитки закулисное пространство любого дома приобретает необычный облик. Backstage включает настенную плитку размером 29,5 x 90R спокойных, нейтральных оттенков (Moon и Grey), а также напольное покрытие 59,5 x 59,5 см. Это, несомненно, очень практичная коллекция, которая станет отличным помощником в проектировании уникальных интерьеров.

Drums

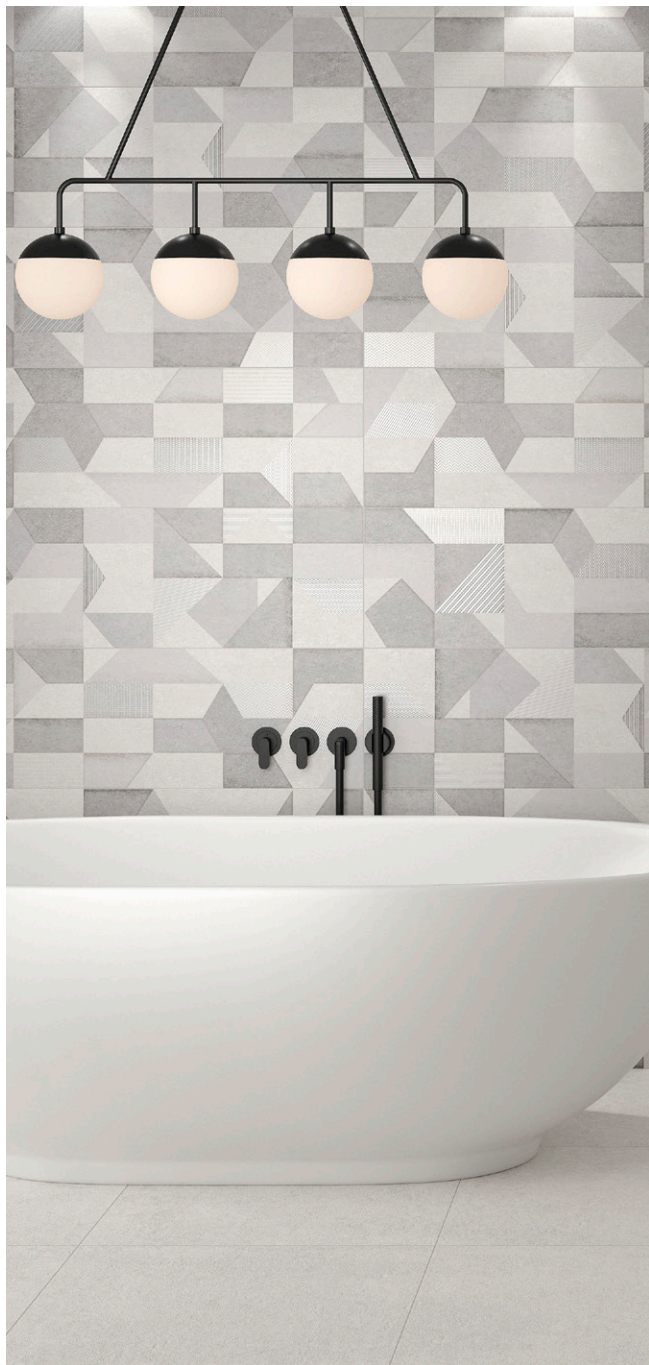
SP Jugando con la geometría y la composición armónica de las tonalidades neutras y grisáceas, Drums destaca por el detalle singular de su tinta brillo. Una apuesta de Colorker por aportar un valor añadido a las piezas y mediante la cual gráfica y efectos se reproducen de forma coordinada para conseguir un plus en su propuesta creativa.

EN Playing with geometrics and harmoniously blending neutral tones and greys, Drums stands out for its unique tinted gloss finish. With this collection, Colorker brings added value to the pieces with graphics and effects reproduced in patterns to liven up your creative project.

FR Aux prises avec la géométrie et la composition tonale des harmoniques neutres et grisâtres, Drums et l'éclat insolite d'une teinte lumineuse. Un investissement stratégique de Colorker pour une revalorisation des pièces, un enjeu gagnant qui met en scène le graphisme et les effets suivant une chorégraphie organisée, afin de donner un regain d'énergie à cette formulation créative

DE Im Spiel mit der Geometrie und der harmonischen Komposition der neutralen und gräulichen Töne zeichnet sich die Drums Kollektion durch die einzigartige Ausstrahlung ihrer glänzenden Farbgebung aus. Colorker erschafft mit dieser Kollektion Fliesen mit einer ganz besonderen Note, die dank ihrer auf koordinierte Weise reproduzierten Grafiken und Effekte einen echten Mehrwert für jede Innenraumgestaltung bieten.

RS Акцент на геометрических формах и гармоничном сочетании нейтральных и сероватых оттенков на поверхности серии Drums помогает сделать уникальная глянцевая краска. С ее помощью Colorker стремится наделять изделия из керамогранита большей привлекательностью, а также предложить оригинальные дизайнерские решения посредством координированной графики и разнообразных эффектов.





Moon 29,5 x 90^R

Drums Mix 29,5 x 90^R



Moon 59,5 x 59,5^R








Grey 29,5 x 90^R
Drums Mix 29,5 x 90^R





 Grey 59,5 x 59,5





Grey 29,5 x 90^R
Rocks Grey 29,5 x 90^R



Rocks

SP La naturaleza de Rock responde a la tendencia que apuesta por relieves pronunciados que ven ensalzada su belleza a través de los toques de luces y sombras generados al contemplarlos. Un relieve irregular que huye de la monotonía y cuya composición permite crear un lienzo altamente estético donde resulta casi imperceptible saber dónde comienza una pieza y termina la otra.

EN The Rock collection appeals to a trend that embraces pronounced reliefs, enhanced with touches of light and shade that shift from each viewpoint. An irregular relief pattern that shuns monotony and creates a truly beautiful, seamless look.

FR La matérialité de Rock est le fruit des inquiétudes éveillées par les tendances misant sur les reliefs prononcés, et dont les fastes se devinent au travers des nuances d'ombres et de lumières qui caressent les regards. Irrégularité d'un relief étranger à la monotonie et dont les caprices et rugosités permettent de composer un véritable tableau de maître, une toile hautement esthétique, où il se révèle presque impossible de percevoir les limites et la connexion des pièces entre elles.

DE Die Natürlichkeit von Rock spiegelt den Trend wider, auf ausgeprägte Reliefs zu setzen, deren Schönheit durch die Berührungen von Licht und Schatten zur Geltung kommen. Ein unregelmäßiges Relief, das auf meisterhafte Weise die Eintönigkeit vermeidet und dessen Komposition die Schaffung einer hoch ästhetischen Wandverkleidung ermöglicht, auf der man kaum wahrnehmen kann, wo das eine Stück beginnt und das andere endet.

RS Следуя современным тенденциям, серия Rock имеет ярко выраженный рельеф, красота которого подчеркнута игрой светотени, меняющейся в зависимости от угла зрения. Хаотичный рельеф нарушает однообразие поверхности стен, создавая целостный эстетический эффект, когда практически невозможно отличить границы отдельных плиток.



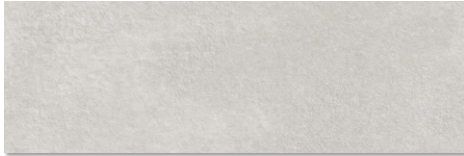
Moon 29,5 x 90^R
Rocks Moon 29,5 x 90^R



Moon   



Variación Leve
Slight variation



MOON
29,5 x 90^R / 11,6" x 35,4" 222630 | M70



ROCK MOON
29,5 x 90^R / 11,6" x 35,4" 222632 | M74



MOSAICO MOON
30 x 30^R / 11,8" x 11,8" 222937 | M83



MOSAICO MIX
30 x 30^R / 11,8" x 11,8" 222938 | M83



DRUMS MIX
29,5 x 90^R / 11,6" x 35,4" 222633 | M74



3 Different designs



ACABADO MATE / MATT FINISH



59,5 x 59,5^R / 23,4" x 23,4" 222637 | M68

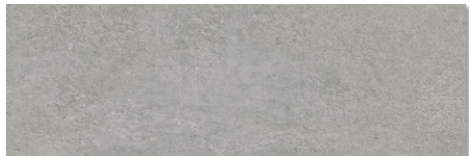


RODAPIE MOON
9,7 x 59,5^R / 3,82" x 23,4" 222802 | P24

Grey



Variación Leve
Slight variation



GREY

29,5 x 90^R / 11,6" x 35,4"

222629 | **M70**



ROCK GREY

29,5 x 90^R / 11,6" x 35,4"

222631 | **M74**



MOSAICO GREY

30 x 30^R / 11,8" x 11,8"

222936 | **M83**



MOSAICO MIX

30 x 30^R / 11,8" x 11,8"

222938 | **M83**



ACABADO MATE / MATT FINISH



59,5 x 59,5^R / 23,4" x 23,4"

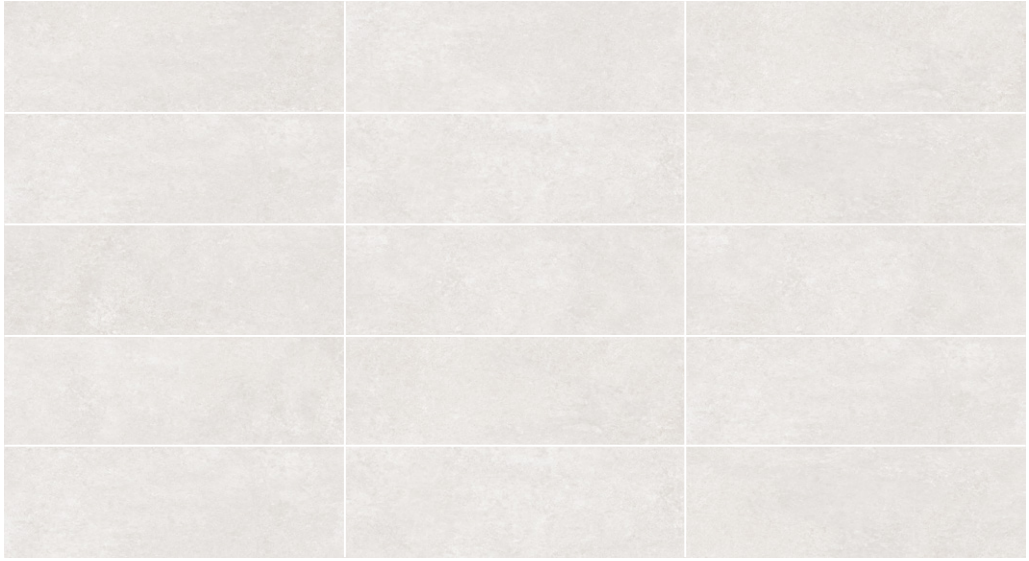
222636 | **M68**



RODAPIE GREY

9,7 x 59,5^R / 3,82" x 23,4" 222801 | **P24**

VARIEDAD GRÁFICA / GRAPHIC VARIATION



29,5 x 90^o BACKSTAGE MOON

VARIEDAD GRÁFICA / GRAPHIC VARIATION



29,5 x 90^o BACKSTAGE GREY



Mosaico Mix 30 x 30



Pesos y medidas

PACKING LIST












	PIEZAS CAJA PIEZES BOX	KG. CAJA KG. BOX	M ² CAJA S.Q.M. BOX	CAJA EUROPALET BOX EUROPALET	KG. EUROPALET KG. EUROPALET	M ² EUROPALET S.Q.M. EUROPALET
BASE						
29,5 x 90 ^R	6	26,41	1,59	54	1453,64	85,86
29,5 x 90 ^R Relieve	5	23,13	1,33	60	1415,30	79,80
59,5 x 59,5 ^R	3	20,74	1,06	40	843,60	42,40
PIEZAS ESPECIALES						
Rodapié 9,7 x 59,5	14	19	0,75	50	950	37,5

La reproducción de los colores es aproximada debido a los sistemas de impresión. Los códigos de precios y referencias deben verificarse ya que puede haber errores tipográficos.
Given the printing systems in use, the colours reproduced herein are roughly equivalent to actual ones. Price code and product codes should be checked since there be typographical errors.

Consulten con el fabricante para adquirir peldaños
FOR STEPS PLEASE CONTACT THE MANUFACTURER

Iconos descriptivos

DESCRIPTIVE ICONS

 Precio por m ² Price per m ²	 Precio por caja Price per box	 Precio por unidad Price per unit				
 Porcelánico Porcelain	 Pasta blanca White body	 Revestimiento Wall tiles	 Pavimento Floor tiles	 Mate Matt	 Relieve Relief	
 Variación leve Slight Variation	 Variación leve Slight Variation	Variación cromática Shade Variation	V1 • G1 Uniforme Uniform	V3 • G3 Variación media Moderate variation	Variación gráfica Graphic Variation	V2 • G2 Variación leve Slight variation
				V4 • G4 Variación alta Strong variation		

Certificaciones

CERTIFICATES



Características técnicas

TECHNICAL FEATURES

ISO 13006
UNE-EN 14411

BACKSTAGE P

Longitud y anchura <i>Length and width</i>	± 0,6 %	± 0,1 %
Espesor <i>Thickness</i>	± 5,0 %	± 3,0 %
Rectitud de lados <i>Straightness of sides</i>	± 0,5 %	± 0,1 %
Ortogonalidad <i>Rectangularity</i>	± 0,5 %	± 0,2 %
Planitud de superficie <i>Surface flatness</i>	± 0,5 %	± 0,2 %
Absorción de agua <i>Water absorption</i>	E ≤ 0,5 %	E ≤ 0,1 %
Fuerza de rotura (N) <i>Breaking strength</i>	> 1300 N	2600 N
Resistencia a la flexión (N/mm²) <i>Modulus of rupture</i>	> 35 N/mm ²	53 N/mm ²
Coefficiente de dilatación térmica lineal (1/k) <i>Coefficient of linear thermal expansion</i>	Valor declarado <i>Declared value</i>	6,3 x 10 ⁻⁶
Resistencia al choque térmico <i>Thermal shock resistance</i>	Exigida <i>Required</i>	Resiste <i>Resists</i>
Resistencia al cuarteo <i>Crazing resistance</i>	Exigida <i>Required</i>	Resiste <i>Resists</i>
Resistencia a la helada <i>Frost resistance</i>	Exigida <i>Required</i>	Resiste <i>Resists</i>
Resistencia al desgaste <i>Surface abrasion resistance</i>	No exigida <i>Not required</i>	Depende del color <i>Depending on colour</i>
Deslizamiento <i>Coefficient of friction</i>	Valor declarado <i>Declared value</i>	No aplicable <i>No applicable</i>
Resistencia a productos de limpieza y aditivos para piscina <i>Resistance to household chemicals and swimming pool salts</i>	Valor declarado <i>Declared value</i>	GA
Resistencia a bajas concentraciones <i>Resistance to low concentrations</i>	Valor declarado <i>Declared value</i>	GLA
Resistencia a altas concentraciones <i>Resistance to high concentrations</i>	Valor declarado <i>Declared value</i>	GHA
Resistencia a las manchas <i>Resistance to stains</i>	> 3	5

Colorker[®]
Time to inspire



Colorker®



Loading Address / Expediciones
Partida dels Plans s/n
12592 Chilches - Castellón - Spain

Offices / Oficinas
Ctra. de Alcora, Km 21,3
12110 Alcora - Castellón - Spain

T. +34 964 36 16 16
info@colorker.com
colorker.com