

ELAN

33,3X100 — 13,11"X39,37"



Pasta Roja
Red body



Revestimiento
Wall Tiles



Mate
Matt



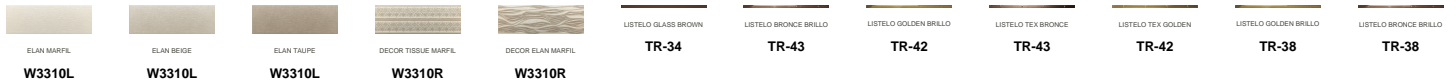
Dest. Medio(v3)
Shade Variation: Medium



No Repetitivo
No Repetitive



Relieve
Relief



CARACTERÍSTICAS TÉCNICAS / TECHNICAL CHARACTERISTICS

Formato Size	Color Colour	MOHS (Dureza) Strength Resistance	PEI		DESPLAZAMIENTO GLIDE			Absorción de Agua Water Absorption	Resistencia Química / Chemical Resistance								Resistencia a las Manchas Stain Resistance			Resistencia Mecánica Mechanical Resistance			
			Clase Class	Etapa Abrasión Abrasion Stage	UNE-ENV 12633:2003	DIN 51130**	DIN 51097**		P.D. Limpieza Cleaning	Aditivos Agua Piscina Additive pools water	Ácidos y Alcalis Acids and Alkalis (Baja concentración) (Low concentration)				Ácidos y Alcalis Acids and Alkalis (Alta concentración) (High concentration)				Con Acción Trazante Tracing Action	Con Acción Química Oxidante Chemical Oxide Action	Con Acción Fílmica Filmic Action	Resistencia a la helada Frost Resistance	Resistencia a la flexión Bending Resistance
											Cloruro Amónico. Ammonia Chloride	Ácido Cloríd. Hydrochloric Acid	Ácido Cítrico. Citric Acid	Hidróxido Potásico Potassium Hydroxide	Ácido Cloríd. Hydrochloric Acid	Ácido Láctico Lactic Acid	Hidróxido Potásico Potassium Hydroxide						
33,3X100	Marfil	0	0	0	0			>10%	GA	GA	GLA	GLA	GLA	GHA		GHA	5	5	5				
	Beige	5	0	0	0			>10%	GA	GA	GLA	GLA	GLA	GHA		GHA	5	5	5				
	Taupe	5	0	0	0			>10%	GA	GA	GLA	GLA	GLA	GHA		GHA	5	5	5				

EMBALAJE / PACKING LIST

	Pcs / Cajas Pcs / Box	M2 / Cajas Sqm / Box (aprox.)	Kg / Cajas Kg / Box	Cajas / Palet Boxes / Pallet	M2 / Palet Sqm / Pallet (aprox.)	Kg / Palet Kg / Pallet	Pulgadas Inches
33,3X100	4	1.33	26	48	63.84	1248	13,11"X39,37"



Se aconseja uso del Sistema Nivelado
We recommend using Levelling System to fix the tiles

Fecha: 16/10/2021

BALDOCER

ELAN

PAVIMENTO COORDINADO | 33,3X100 — 13,11"X39,37"



Pasta Roja
Red body



Pavimento
Floor tiles



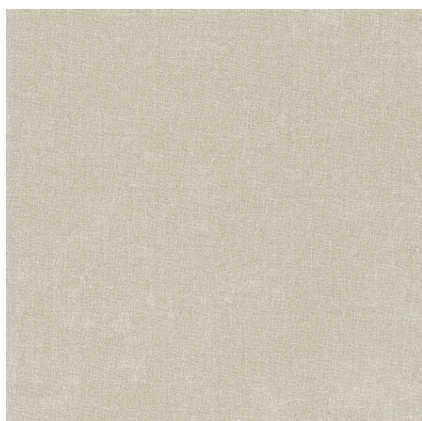
Satinado
Satin



Dest. Medio(v3)
Shade Variation: Medium



No Repetitivo
No Repetitive



ELAN BEIGE
F4545L



ELAN TAUPE
F4545L



Rodapié / Skirting ELAN

TR-06*

Rodapié corte / Cut Skirting ELAN

TR-12

8 x 44,7 cm.

[PCK. 28]

*Sujeto a disponibilidad / Subject to availability

Fecha: 16/10/2021

BALDOCER