

INCANTO COLLECTION

delight  
your eyes



**INCANTO COLLECTION**

**2**  
EDITORIAL

**8**  
INCANTO

**28**  
LIVING IN JAPAN

**42**  
STYLE CHIPS

**50**  
SUMMARY

# a deep sense of life

delight your eyes

**Una dualità fatta di sostanza e fluidità, di durevolezza e armonia, da percepire attraverso grandi superfici in gres porcellanato che rispecchiano fedelmente una selezione dei più pregiati marmi esistenti in natura. Incanto si espande su scale progettuali diverse, grandi e piccole, con colori soft o tinte forti attraversate da sfumature intense, per donare energia a spazi di grande bellezza.**

A duality of substance and fluidity, durability and harmony, perceived through large porcelain stoneware surfaces that faithfully evoke a selection of the choicest varieties of marble nature has to offer us. Incanto adapts to different architectural scales, large and small, with soft or strong colours with intense variations in shade, to energise interiors of great beauty. / Ein Dualismus aus Materialität und Fluidität, Langlebigkeit und Harmonie, der durch große Flächen aus Feinsteinzeug, die den edelsten in der Natur vorkommenden Marmorgesteinen nachempfunden sind, wahrgenommen wird. Ob im großen oder kleinen Rahmen sorgt Incanto durch sanfte Nuancen oder kräftigen Farben, die von starken Schattierungen durchzogen sind, für ein dynamisches Flächenbild in exquisiten Raumkonzepten. / Une dualité faite de substance et de fluidité, de durabilité et d'harmonie, qui se perçoit à travers de grandes surfaces de grès cérame reflétant avec fidélité une sélection des marbres les précieux présents dans la nature. Incanto se déploie sur différentes échelles de conception, grandes ou petites. Ses couleurs douces ou ses nuances fortes parcourues de teintes intenses insufflent de l'énergie à des espaces de toute beauté. / Una dualidad hecha de sustancia y fluidez, de durabilidad y armonía, perceptible a través de grandes superficies de gres porcelánico que reflejan fielmente una selección de los mármoles naturales más finos que existen. Incanto se desarrolla en escalas proyectivas diferentes, grandes y pequeñas, con colores suaves y tonalidades fuertes salpicadas por matices intensos para donar energía a espacios de gran belleza. / Дуализм этой коллекции состоит из конкретности и текучести, долговечности и гармонии, которые ощущаются через большие керамогранитные поверхности, точно воспроизводящие подборку самых ценных пород мрамора из существующих в природе. Incanto распространяется на проекты разных масштабов, большие и маленькие, с мягкими тонами или же яркими цветами, которые обогащаются насыщенными оттенками, наделяя энергией интерьеры с потрясающей красотой.

**Incanto ci accompagna  
in un percorso  
sorprendente,  
dando forma a tutte le  
sensazioni positive che  
la pietra naturale sa  
trasmettere,  
con un design originale  
e funzionale che riesce a  
interpretare  
stili differenti.**

Incanto is our guide on an amazing voyage of discovery, embodying all the positive sensations natural stone can convey, with original, functional design well able to interpret widely contrasting styles.

Incanto besticht als überraschende Kreation und vermittelt die angenehme Ausstrahlung des Natursteins durch ein originelles und funktionales Design, das sich verschiedenen Stilwelten anpasst.

Parvenant à se faire l'interprète de styles divers, le design d'Incanto, original et fonctionnel, nous accompagne tout au long d'un parcours surprenant, donnant forme à toutes les sensations positives que sait transmettre la pierre naturelle.

Incanto nos acompaña en un recorrido sorprendente, da forma a todas las sensaciones positivas que sabe transmitir la piedra natural, con un diseño original y funcional capaz de interpretar estilos diversos.

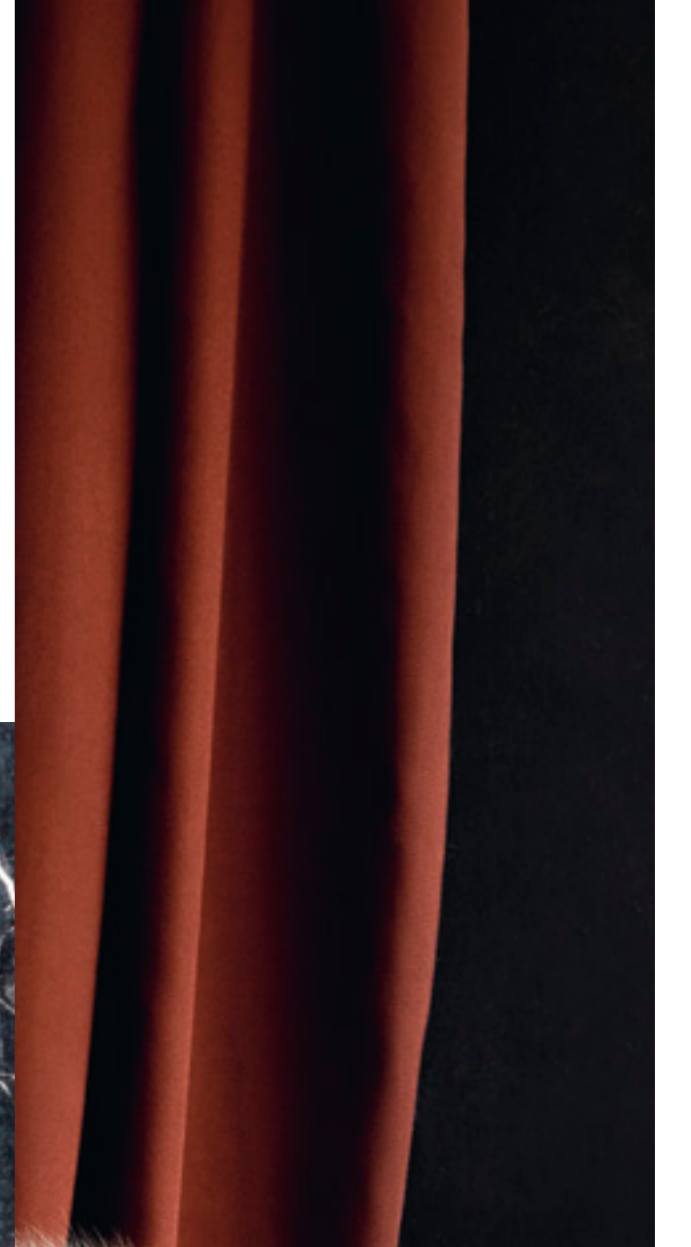
Incanto предлагает нам отправиться в удивительное путешествие, придавая форму всем положительным ощущениям, которые способен создавать натуральный камень, при оригинальном и практичном дизайне, способном интерпретировать разные стили.





## fascino durevole dall'anima intensa

durable beauty with an intense soul / Zeitloser Charme mit Charakter /  
 un charme durable à l'âme intense / incanto duradero con un alma intensa /  
 Стойкое очарование с насыщенной душой





R8NE Bardiglio Glossy Rettificato 120x278 - 47<sup>1/4</sup>"x109<sup>7/16</sup>" - R8RG Statuario Venato Glossy Rettificato 120x278 - 47<sup>1/4</sup>"x109<sup>7/16</sup>"

## INCANTO COLLECTION

### VISIONS

**La naturale mutevolezza di venature e cromatismi suggerisce visioni libere da accostamenti rigidi, proiettate verso spazi d'atmosfera in cui il tema del classico si unisce a un design elegante e ricco di contaminazioni raffinate, aperto a nuove interpretazioni. Incanto riveste ambienti ricercati, mai banali, con un equilibrio di texture e una luminosità che riedita l'estetica naturale del marmo per renderla straordinariamente contemporanea.**

The naturally changeable veining and colours suggest visions untrammelled by any rules regarding combinations, shaping atmospheric spaces where a classical theme encounters an elegant design language, rich in refined contaminations and open to new ideas. Interiors created with Incanto are sophisticated and never ordinary, with finely balanced textures and a luminosity that reworks marble's natural aesthetic in a strikingly contemporary style. / Die natürlich variierenden Äderungen und Farbspiele inspirieren zu ungezwungenen Raumkonzepten, wo sich Klassik und elegantes Design zu raffinierten Kombinationen verbinden, mit denen sich neue Gestaltungsideen umsetzen lassen. Incanto schafft elegante, nie banale Raumwelten durch harmonische Texturen und eine Helligkeit, die das natürliche Erscheinungsbild des Marmors unglaublich modern interpretiert. / La mouvance naturelle des veinages et des couleurs évoque des visions affranchies du carcan des combinaisons rigides et qui se projettent vers l'atmosphère : là, le thème du classique s'associe à un design élégant, foisonnant d'influences raffinées, ouvert à de nouvelles interprétations. Incanto habille des espaces recherchés, jamais banals. Grâce à son équilibre de textures et sa luminosité, l'esthétique naturelle du marbre se trouve rééditée et s'inscrit dans une extraordinaire dimension contemporaine. / La mutabilidad natural de las vetas y los cromatismos sugiere una visión libre de combinaciones rígidas, proyectada hacia espacios cuya atmósfera conjuga el tema clásico y un diseño elegante y rico de refinados préstamos, abierto a nuevas interpretaciones. Incanto reviste ambientes sofisticados, jamás banales, con un equilibrio de texturas y una luminosidad que redibuja la estética natural del mármol para volverla extraordinariamente contemporánea. / Естественная изменчивость прожилок и цветов предлагает свободные от жестких сочетаний виды для создания такой атмосферы, в которой классическая тема сочетается с элегантным дизайном, богатым изысканными переплетениями, открытым для новой интерпретации. Incanto позволяет создавать изысканные, никогда не банальные интерьеры с равновесием фактур и яркостью, пересматривающей натуральную эстетику мрамора, делая ее удивительно современной.

# eterna meraviglia

eternal wonder / zeitlos schön / une merveille éternelle /  
eterna maravilla / вечное чудо

**Incanto è la rilettura attuale di tredici marmi policromi realizzati in gres porcellanato e declinati in un'ampia gamma di formati: 120x278, 120x120 e 60x120 a spessore 6 mm, perfetti per riqualificare spazi residenziali e commerciali grazie alla leggerezza delle lastre e 75x150, 75x75, 60x60, 30x60 cm a spessore tradizionale. Le finiture Naturale e Glossy offrono soluzioni a pavimento e rivestimento di grande pregio, da abbinare a preziosi mosaici che esaltano la ricchezza delle superfici.**

Incanto is the reinterpretation for today's taste of thirteen multicoloured marble varieties produced in porcelain stoneware in a wide range of sizes: 120x278, 120x120 and 60x120 just 6 mm thick, perfect for refurbishing residential and commercial interiors thanks to the slabs' light weight, and 75x150, 75x75, 60x60 and 30x60 cm in the traditional thickness. The Natural and Glossy finishes are the basis for floor and wall covering solutions of great quality, for pairing with delightful mosaics that underline the surfaces' richness.

Incanto ist eine Interpretation aus Feinsteinzeug von dreizehn vielfarbigen Marmorgesteinen, die in einer breiten Palette an Formaten zur Wahl steht: 120x278 cm, 120x120 cm und 60x120 cm in Materialstärke 6 mm, die durch das geringe Gewicht der Platten perfekt für Sanierungen im Wohn- und Objektbereich sind und 75x150 cm, 75x75 cm, 60x60 cm und 30x60 cm in herkömmlicher Materialstärke. Die Oberflächen Natur und Glossy bieten Lösungen für hochwertige Boden- und Wandgestaltungen in Kombination mit edlen Mosaiken, die die vielfältigen Flächenbilder betonen.

Incanto est la relecture actuelle de treize marbres polychromes réalisés en grès cérame et déclinés dans une large gamme de formats : 120x278, 120x120 et 60x120 en 6 mm d'épaisseur, parfaits, de par la légèreté des dalles, pour la rénovation d'espaces résidentiels et commerciaux et 75x150, 75x75, 60x60, 30x60 cm, en épaisseur traditionnelle. Les finitions Naturel et Glossy offrent de magnifiques solutions pour le sol et les murs, à associer avec de précieuses mosaïques qui viennent sublimer la richesse des surfaces.

Incanto es la reinterpretación actual de trece variedades de mármol policromo realizadas con gres porcelánico y propuestas en una amplia gama de formatos: 120x278, 120x120 y 60x120 de 6 mm de grosor, perfectos para renovar espacios residenciales y comerciales gracias a la ligereza de las placas, y 75x150, 75x75, 60x60, 30x60 cm de grosor tradicional. Los acabados Natural y Glossy ofrecen soluciones para pavimentos y revestimientos de gran valor, que pueden combinarse con preciosos mosaicos que acentúan la riqueza de las superficies.

Incanto - это современное прочтение тринадцати многоцветных пород мрамора, выполненное в керамограните с большим ассортиментом форматов: 120x278, 120x120 и 60x120 толщиной 6 мм, отлично подходящие для реконструкции жилых и коммерческих пространств благодаря легкости плит, и форматы 75x150, 75x75, 60x60, 30x60 см при традиционной толщине. Отделки Naturale (Натуральная) и Glossy (Полированная) предлагают очень престижные решения для настила полов и облицовки стен, сочетающиеся с ценной мозаикой, подчеркивающей богатство поверхностей.



R8NC Breccia Aurora Glossy Rettificato 120x278 - 47<sup>1/4</sup> x 109<sup>3/4</sup>



R8NC Breccia Aurora Glossy Rettificato 120x278 - 47<sup>1/4</sup> x 109<sup>7/16</sup> - R8MZ Breccia Pernice Glossy Rettificato 120x278 - 47<sup>1/4</sup> x 109<sup>7/16</sup>





**R8MZ** Breccia Pernice Glossy Rettificato 120x278 - 47<sup>1/4</sup>"x109<sup>7/16</sup>" - **R8OZ** Statuario Venato Glossy Rettificato 120x120 - 47<sup>1/4</sup>"x47<sup>1/4</sup>"  
**R8SC** Sky Black Glossy Rettificato 60x120 - 23<sup>5/8</sup>"x47<sup>1/4</sup>"

## un mix ardito di intarsi materici a contrasto per spazi senza tempo

a daring mix of contrasting tactile inlays for timeless interiors / ein kühner Mix aus Intarsien:  
 Materialoptiken im Kontrast für zeitlose Räume / un hardi mélange d'incrustations de  
 matières contrastantes pour des espaces intemporels / Combinaciones atrevidas de  
 incrustaciones matéricas en contraste para crear espacios fuera del tiempo / смелое  
 сочетание фактур контрастирующих материалов в пространствах вне времени



**R8MZ** Breccia Pernice Glossy Rettificato 120x278 - 47<sup>1/4</sup>"x109<sup>7/16</sup>" - **R8OZ** Statuario Venato Glossy Rettificato 120x120 - 47<sup>1/4</sup>"x47<sup>1/4</sup>" - **R8SC** Sky Black Glossy Rettificato 60x120 - 23<sup>5/8</sup>"x47<sup>1/4</sup>"





**R8NJ** Verde Antigua Glossy Rettificato 120x278 - 47<sup>1/4</sup>"x109<sup>7/16</sup>" - **R8UG** Verde Antigua Glossy Rettificato 75x75 - 29<sup>1/2</sup>"x29<sup>1/2</sup>"  
**R8UZ** Stratford Grey Rettificato 75x150 - 29<sup>1/2</sup>"x59<sup>1/8</sup>" - **R8NE** Bardiglio Glossy Rettificato 120x278 - 47<sup>1/4</sup>"x109<sup>7/16</sup>" - **R96Q** Bardiglio Mosaico 30x30 - 11<sup>13/16</sup>"x11<sup>13/16</sup>"



**R8NY** Calacatta Nobile Rettificato 120x278 - 47<sup>1/4</sup>"x109<sup>7/16</sup>" - **R8RQ** Ironstone Argento Rettificato 60x120 - 23<sup>5/8</sup>"x47<sup>1/4</sup>" - **R8NJ** Verde Antigua Glossy Rettificato 120x278 - 47<sup>1/4</sup>"x109<sup>7/16</sup>"

## il valore dei dettagli rende sofisticato un insieme unico

key details bring sophistication to a unique design scheme / wertige Details verleihen einem einzigartigen Konzept eine besonders raffinierte Note / la préciosité des détails crée toute la sophistication d'un ensemble unique / el valor de los detalles aporta sofisticación a un conjunto único / Ценность деталей наделяет изысканностью все целое

**Stanze eclettiche.** Tradizione e design si fondono in un unico linguaggio espressivo, sintesi di un'estetica funzionale e creativa. Le superfici di Incanto disegnano portali, piani cucina e pavimenti giocando con accostamenti inediti di forme e materiali, con un decò essenziale che vive di pieni e vuoti, di memoria e precisione tecnica in un equilibrio compositivo che amplifica il fascino di ambienti esclusivi.

**Eclectic rooms.** Tradition and design merge in an expressive language that incarnates a functional, creative aesthetic. Incanto surfaces archways, kitchen counters and floors, experimenting with unusual mixes of shapes and materials, with a simple decor built on solids and spaces, memory and technical precision, building tasteful compositions to amplify the beauty of exclusive interiors.

**Eklektische Räume.** Tradition und Design verschmelzen zu einer ausdrucksstarken Synthese aus funktionaler und kreativer Ästhetik. Die Oberflächen von Incanto eignen sich zur Gestaltung von Türeinfassungen, Küchenarbeitsplatten und Böden und zeichnen sich durch ein ungewöhnliches Zusammenspiel von Formen und Materialien aus. Das schlichte Dekor, bei dem sich volle und leere Teile, Gestaltungstradition und technische Präzision abwechseln, trägt zu einer stilvollen Komposition bei, die exklusiven Raumwelten Ausstrahlung schenkt.

**Des pièces éclectiques.** Tradition et design se fondent dans un langage expressif unique, synthèse d'une esthétique fonctionnelle et créatrice. Les surfaces d'Incanto dessinent des portails, des plans de travail et des sols en jouant avec des associations inédites de formes et de matériaux. La décoration épurée se nourrit de vides et de pleins, de mémoire et de précision technique, dans un équilibre de composition qui magnifie le charme de lieux exclusifs.

**Habitaciones eclécticas.** La tradición y el diseño se funden en un lenguaje expresivo único, una síntesis de estética funcional y creativa. Las superficies de Incanto crean portales, encimeras de cocina y pavimentos jugando con combinaciones inéditas de formas y materiales, con una decoración esencial que se nutre de espacios vacíos y llenos, de la memoria y la precisión técnica, con un equilibrio en la composición que amplifica el encanto de los ambientes exclusivos.

**Эклектичные помещения.** Традиции и дизайн сливаются в едином выразительном языке, являющемся синтезом функциональной и креативной эстетики. Поверхности Incanto позволяют создавать порталы, кухонные столешницы и полы, играя с новыми сочетаниями форм и материалов, со строгим декором, чередующим наполненность и пустоты, память и техническую точность в композиционном равновесии, усиливающим очарование эксклюзивных интерьеров.



**R8NJ** Verde Antigua Glossy Rettificato 120x278 - 47<sup>1/4</sup>"x109<sup>7/16</sup>" - **R8TU** Bardiglio Rettificato 75x150 - 29<sup>1/2</sup>"x59<sup>1/16</sup>" - **R8RQ** Ironstone Argento Rettificato 60x120 - 23<sup>5/8</sup>"x47<sup>1/4</sup>" - **R8NY** Calacatta Nobile Rettificato 120x278 - 47<sup>1/4</sup>"x109<sup>7/16</sup>"



**R80Z** Statuario Veneto Glossy Rettificato 120x120 - 47<sup>1/4</sup>"x47<sup>1/4</sup>" - **R8N0** Bardiglio Glossy Rettificato 120x120 - 47<sup>1/4</sup>"x47<sup>1/4</sup>" - **R8NP** Calacatta Nobile Glossy Rettificato 120x120 - 47<sup>1/4</sup>"x47<sup>1/4</sup>"  
**R8NU** Verde Antigua Glossy Rettificato 120x120 - 47<sup>1/4</sup>"x47<sup>1/4</sup>" - **R8RC** Statuario Veneto Rettificato 120x120 - 47<sup>1/4</sup>"x47<sup>1/4</sup>"



**R8RC** Statuario Veneto Rettificato 120x120 - 47<sup>1/4</sup>"x47<sup>1/4</sup>"

## rieditare il classico con grazia ed eleganza

reinterpreting the classic look with grace and elegance /  
interpretation eines Klassikers mit Charme und Eleganz /  
rééditer le classique avec grâce et élégance / reeditar lo  
clásico con estilo y elegancia / грациозное и элегантное  
переоформление классики

**Come in un quadro.** Incanto porta all'esplorazione di nuove soluzioni compositive, in un percorso costruito da alchimie emotive fatte di luce e colore che avvolgono gli spazi di sofisticati effetti specchianti, dialogando con velluti, affreschi e arredi su misura.

**Just like a picture.** Incanto inspires us to explore new compositional solutions, pursuing emotional alchemies of light and colour that envelop spaces with sophisticated mirror effects, dialoguing with velvets, frescoes and bespoke furnishings.

**Wie in einem Bild.** Incanto führt zur Erkundung neuer kompositorischer Lösungen in einem ansprechenden Zusammenklang von Licht und Farbe, die den Raum mit spiegelnden Reflexen schmücken und in einen Dialog mit den Samtstoffen, Fresken und maßgefertigten Einrichtungselementen treten.

**Comme dans un tableau.** Incanto conduit à l'exploration de nouvelles solutions de composition, dans un parcours que construisent des alchimies émotives faites de lumière et de couleur, enveloppant les espaces d'effets de miroir sophistiqués, dialoguant avec les velours, les fresques et les meubles sur mesure.

**Como en un cuadro.** Incanto invita a explorar nuevas soluciones de composición en una trayectoria formada por alquimias emotivas hechas de luz y color que envuelven los espacios con sofisticados efectos reflectantes y conversan con terciopelos, frescos y mobiliario a la medida.

**Как на картине.** Incanto предлагает рассмотреть новые композиционные решения в атмосфере эмоциональных процессов, состоящих из света и цвета, наполняющих пространства изысканными зеркальными эффектами, сочетаясь с бархатом, фресками и выполненной на заказ мебелью.



R80Z Statuario Venato Glossy Rettificato 120x120 - 47<sup>1/4</sup> x 47<sup>1/4</sup> - R8NQ Bardiglio Glossy Rettificato 120x120 - 47<sup>1/4</sup> x 47<sup>1/4</sup> - R8NP Calacatta Nobile Glossy Rettificato 120x120 - 47<sup>1/4</sup> x 47<sup>1/4</sup> - R8NU Verde Antigua Glossy Rettificato 120x120 - 47<sup>1/4</sup> x 47<sup>1/4</sup> - R8RC Statuario Venato Rettificato 120x120 - 47<sup>1/4</sup> x 47<sup>1/4</sup>



R8NG Calacatta Michelangelo Glossy Rettificato 120x278 - 47<sup>1/4</sup>"x109<sup>7/16</sup>" - R9CA Calacatta Michelangelo Mosaico Ventaglio Glossy 28,1x31 - 11<sup>1/4</sup>"x12<sup>3/16</sup>"

venature dorate su superfici candide,  
definite dalle geometrie  
di preziosi mosaici

golden veins on snow-white surfaces, defined by the geometries of exquisite mosaics / goldfarbene Äderungen auf schneeweißen Oberflächen, die durch die Geometrien wertiger Mosaik definiert sind / des veines dorées sur de blanches surfaces définies par les figures géométriques de précieuses mosaïques / Vetas doradas en superficies candidas, definidas por la geometría de preciosos mosaicos / золотистые прожилки на белоснежных поверхностях, очерченные геометрией ценной мозаики



R8NG Calacatta Michelangelo Glossy Rettificato 120x278 - 47<sup>1/4</sup>"x109<sup>7/16</sup>" - R9CA Calacatta Michelangelo Mosaico Ventaglio Glossy 28,1x31 - 11<sup>1/4</sup>"x12<sup>3/16</sup>"  
R8NQ Bardiglio Glossy Rettificato 120x120 - 47<sup>1/4</sup>"x 47<sup>1/4</sup>"



**L'architettura giapponese nega in generale ogni forma di eccesso per arrivare all'essenzialità degli spazi, delle linee che generano forme armoniche, riportandoci a una dimensione di benessere interiore. Ridurre equivale a isolare l'indispensabile e in questo senso le superfici di Incanto diventano protagoniste assolute di atmosfere luminose e pure, ricche di naturalezza.**

*In general, Japanese architecture rejects every form of excess to interpret the essential nature of spaces, with lines that generate harmonious shapes, helping us to rediscover an inner peace. Paring down means identifying the indispensable, and here the Incanto surfaces become the dominant feature in pure, luminous moods, rich in natural appeal. / Die japanische Architektur wird als Befreiung von allem Überflüssigem aufgefasst. Das Ziel sind schlichte Räume und sachliche Linienführungen, aus denen harmonische Formen entstehen, die uns zum inneren Frieden zurückführen. Reduzieren bedeutet, sich auf das Wesentliche zu beschränken. So gesehen werden die Oberflächen zum dominierenden Element heller, puristischer Raumatmosphären, die Naturverbundenheit vermitteln. / L'architecture japonaise s'affranchit en général de toute forme d'excès pour parvenir à l'épure des espaces : des lignes qui génèrent des formes harmonieuses et nous ramènent à une dimension de bien-être intérieur. Réduire équivaut à isoler l'indispensable : dans ce sens, les surfaces d'Incanto deviennent les protagonistes absolues d'atmosphères lumineuses et pures, où le caractère naturel règne en maître. / La arquitectura japonesa niega, por lo general, toda forma de exceso a fin de alcanzar la esencialidad de los espacios. Reducir equivale a aislar lo imprescindible: en este sentido, las superficies de Incanto se convierten en protagonistas absolutas de ambientes luminosos y puros, ricos en naturalidad. / Японская архитектура априори отвергает любую форму излишества для достижения строгости пространства, создающих гармоничные линии, возвращая нас к внутренней умиротворенности. Уменьшение равно изолированию необходимого и в этом смысле поверхности Incanto неоспоримо превращаются в основные элементы светлых и чистых интерьеров, богатых натуральностью.*

**INCANTO COLLECTION**

living in  
Japan





## superfici multisensoriali trasmettono intime emozioni, di astrazione e poesia

multisensory surfaces convey intimate feelings of abstraction and poetry /  
multisensorische Oberflächen schaffen subjektive Raumerlebnisse aus Abstraktion  
und Poesie / des surfaces multisensorielles transmettent des émotions intimes,  
faites d'abstraction et de poésie / superficies multisensoriales que transmiten  
emociones íntimas de abstracción y poesía / многосенсорные поверхности  
излучают уютные ощущения абстрактности и поэзии

RBRZ Breccia Pernice Glossy Rettificato 60x120 - 23<sup>9/16</sup> x 47<sup>1/4</sup>"

**La luce percorre  
mirabilmente gli  
ambienti, riflessa  
e amplificata dallo  
splendore dei  
rivestimenti Incanto.  
Lo spazio è ripreso da  
un punto di vista  
intimo con una precisa  
passione per i tratti  
dell'architettura  
orientale, le sue  
geometrie e il suo  
rapporto armonico  
con la natura.**

The light flows marvellously through the interiors, reflected and amplified by the gleaming Incanto coverings. Space is intimately defined with a precise passion for the forms of oriental architecture, its geometric shapes and the harmony it achieves with nature.

Das Licht durchflutet die Räume und wird durch den Glanz der Oberflächen von Incanto reizvoll reflektiert und verstärkt. Der Raum wird aus einer vertrauten Vision mit einem deutlichen Faible für die fernöstliche Architektur, ihre Geometrien und ihr harmonisches Verhältnis zur Natur definiert.

Reflétée et magnifiée par la splendeur des revêtements Incanto, la lumière traverse admirablement les pièces. L'espace est appréhendé d'un point de vue intime avec une passion précise pour les caractéristiques de l'architecture orientale, ses figures géométriques et son rapport harmonieux à la nature.

La luz recorre admirablemente los espacios, reflejada y amplificada por el esplendor de los revestimientos de Incanto. El espacio se enfoca desde un punto de vista íntimo, con una clara pasión por las líneas de la arquitectura oriental, sus geometrías y su relación armoniosa con la naturaleza.

Свет проходит сквозь интерьеры удивительным образом, отражается и усиливается блеском облицовки Incanto. Пространство предлагается воспринимать с индивидуальной точки зрения с четким увлечением символами восточной архитектуры, ее геометрией и ее гармоничным отношением к природе.



R8NF Crema Delicata Glossy Rettificato 120x278 - 47<sup>1/4</sup>"x109<sup>7/16</sup>"



R8NF Crema Delicata Glossy Rettificato 120x278 - 47<sup>1/4</sup>"x109<sup>7/16</sup>"  
R8NR Crema Delicata Glossy Rettificato 120x120 - 47<sup>1/4</sup>"x47<sup>1/4</sup>" - R8NM Sky Black Glossy Rettificato 120x120 - 47<sup>1/4</sup>"x47<sup>1/4</sup>"



Un tatami contemporaneo realizzato con listelli in legno di ciliegio e porzioni di superfici Sky Black nella finitura Glossy.

A contemporary tatami built with cherry wood slats and portions of Sky Black surfaces in the Glossy finish.

Ein moderner Tatami-Look, der mit Riemchen aus Kirschholz und Ausschnitten von Sky Black in Version Glossy erstellt ist.

Un tatami contemporain réalisé avec les listels en bois de cerisier et des parties de surfaces Sky Black en finition Glossy.

Un tatami contemporáneo realizado con listelos de madera de cerezo y porciones de superficies Sky Black con acabado Glossy.

Современное татами из вишневых реек и панелей из материала Sky Black с отделкой Glossy.

Un'atmosfera calma e silenziosa, con una confortevole sensazione di accoglienza, caratterizza l'intera zona notte. In un ambiente minimale emerge il delicato e perfetto equilibrio tra Crema Delicata, Sky Black e il legno di ciliegio, con un prezioso tatami disegnato su pareti e pavimenti circondato da tessuti e arredi naturali. Le superfici di Incanto seguono i tradizionali intarsi delle stuoie giapponesi e assumono una dimensione quasi tattile, che evoca i tessuti di giunco e cotone utilizzati per i tatami. L'intero ambiente restituisce così quella sensazione di linearità tipica dell'idea architettonica orientale, dove la pulizia delle forme si combina con la luce, creando un contesto rilassante e fluido. I listelli in legno celebrano la bellezza e la storia unica di ogni lastra, con un'orditura geometrica che si unisce ai toni variegati dei rivestimenti, per trasmettere calore e armonia.

A calm, quiet mood, with a comfortably welcoming feel, prevails throughout the sleeping quarters. Against a minimalist design scheme, Crema Delicata and Sky Black strike a delicate, perfect balance with cherry wood, with an exquisite tatami drawn on the walls and floors, surrounded by natural fabrics and furnishings. The Incanto surfaces, inspired by the traditional inlays of Japanese mats, assume an almost tactile dimension, evoking the rush and cotton fabrics used for tatamis. The whole interior thus conveys the impression of simplicity typical of oriental architecture, where uncluttered forms combine with the light to create a relaxing, fluid ambience. The wooden slats celebrate the unique beauty and history of every slab, in a geometrical framework that unites with the variegated shades of the wall coverings to convey warmth and harmony.

Eine ruhige, gedämpfte Atmosphäre, die ein angenehmes Gefühl von Geborgenheit vermittelt, verbreitet sich im gesamten Schlafbereich. Das minimalistische Ambiente ist durch eine wertige Wandgestaltung geprägt: Crema Delicata, Sky Black und Kirschholz fügen sich zu einem Tatami-Design, das mit den natürlichen Stoffen und Einrichtungs-elementen in Einklang steht. Die Oberflächen von Incanto sind den traditionellen Intarsien der japanischen Matten nachempfunden und wirken in ihrer Haptik wie die Binsen- und Baumwollgewebe von Tatamis. Das gesamte Ambiente vermittelt auf diese Weise die typische Geradlinigkeit der fernöstlichen Architektur, bei der die minimalistische Formensprache mit Licht interagiert und eine entspannte, fließende Raum-atmosphäre erzeugt. Die Riemchen aus Holz betonen die Schönheit und die einzigartige optische Wirkung einer jeden Platte durch die geometrische Anordnung, die zusammen mit den mannigfaltigen Farbtönen der Flächenbeläge Wärme und Harmonie ausstrahlt.

Une atmosphère calme et silencieuse, d'où émane une confortable sensation d'accueil, caractérise toute la zone nuit. Un cadre épuré laisse apparaître l'équilibre délicat et parfait entre Crema Delicata, Sky Black et le bois de cerisier, avec un précieux tatami dessiné sur les murs et les sols, bordé de tissus et de meubles naturels. Les surfaces d'Incanto reprennent les incrustations traditionnelles des tapis japonais, avec une dimension presque tactile qui évoque les tissus de jonc et de coton utilisés pour leur réalisation. Toute la pièce communique ainsi cette sensation de linéarité typique du concept oriental d'architecture, où la netteté des formes se combine à la lumière pour créer un cadre fluide et relaxant. Les listels en bois célèbrent la beauté et l'histoire unique de chaque dalle, avec un ourdissage géométrique qui se marie aux tons chatoyants du revêtement, communiquant ainsi chaleur et harmonie.

Una atmósfera tranquila y silenciosa, que transmite una sensación confortable y acogedora, caracteriza a toda la zona de noche. En un ambiente minimalista, emerge el equilibrio delicado y perfecto entre Crema Delicata, Sky Black y la madera de cerezo, con un precioso tatami dibujado en las paredes y el suelo, rodeado por telas y muebles naturales. Las superficies de Incanto retoman las incrustaciones tradicionales de las esteras japonesas y adoptan una dimensión casi táctil que evoca los tejidos de junco y algodón utilizados en los tatamis. De esta forma, el espacio en su conjunto brinda esa sensación de linealidad típica del concepto arquitectónico oriental, en el que la depuración de las formas se combina con la luz para crear un entorno relajante y fluido. Los listelos de madera celebran la belleza y la historia única de cada placa, con una urdimbre geométrica que se une a los tonos variegados de los revestimientos para transmitir calidez y armonía.

Спокойная и приглушенная атмосфера во всей спальне создает комфортное ощущение уюта. В минималистском интерьере проявляется тонкое и выверенное равновесие Crema Delicata, Sky Black и вишневого дерева с ценным татами на стенах и полу в окружении из натуральных тканей и мебели. Поверхности Incanto воспроизводят традиционную инкрустацию японских циновок и выходят почти что на тактильный уровень, заставляющий вспомнить используемые для татами ткани из камыша и хлопка. Таким образом, весь интерьер создает ощущение типичного для восточной архитектуры линейного стиля, в котором чистота форм сочетается со светом, создавая расслабленную и мягкую атмосферу. Деревянные рейки формируют красоту и уникальную историю каждой плиты с геометрической канвой, которая сочетается с разными тонами облицовки, излучая тепло и гармонию.



R8NA Sky Black Glossy Rettificato 120x278 - 47<sup>1/4</sup> x 109<sup>7/16</sup>

R8NR Crema Delicata Glossy Rettificato 120x120 - 47<sup>1/4</sup> x 47<sup>1/4</sup> - R8NM Sky Black Glossy Rettificato 120x120 - 47<sup>1/4</sup> x 47<sup>1/4</sup>



R8NJ Verde Antigua Glossy Rettificato 120x278 - 47<sup>1/4</sup>"x109<sup>7/16</sup>" - R9CE Calacatta Nobile Mosaico Ventaglio Glossy 28,1x31 - 11<sup>1/16</sup>"x12<sup>3/16</sup>"  
R8NP Calacatta Nobile Glossy Rettificato 120x120 - 47<sup>1/4</sup>"x47<sup>1/4</sup>"



R8NJ Verde Antigua Glossy Rettificato 120x278 - 47<sup>1/4</sup>"x109<sup>7/16</sup>" - R8NP Calacatta Nobile Glossy Rettificato 120x120 - 47<sup>1/4</sup>"x47<sup>1/4</sup>"



R9CE Calacatta Nobile Mosaico Ventaglio Glossy 28,1x31 - 11<sup>1/4</sup>"x12<sup>3/16</sup>" - R8NP Calacatta Nobile Glossy Rettificato 120x120 - 47<sup>1/4</sup>"x47<sup>1/4</sup>"

## purezza che trasferisce l'eloquente bellezza della natura

purity with the eloquent beauty of nature / ein puristisches Design, das die  
 Schönheit der Natur eindrucksvoll vermittelt / une pureté qui transmet  
 l'éloquente beauté de la nature / una pureza que traslada la belleza elocuente  
 de la naturaleza / чистота, красноречиво излучающая красоту природы



INCANTO COLLECTION

**Trame luminose accostate a superfici ruvide come cemento e legno, vivono di opposti che si attraggono, creando nuove suggestioni per progetti di ampio respiro dal design contemporaneo. Dal nostro ufficio stile alcuni suggerimenti per mix eclettici di grande fascino.**

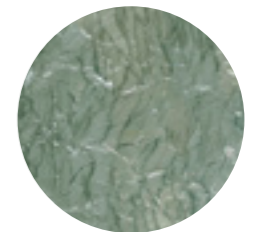
*Luminous weaves alongside rough surfaces like concrete and wood set up an attraction between opposites, creating fresh beauty in ample projects with contemporary design. Our design department offers some ideas for eclectic mixes of great beauty. / Helle Strukturen bilden in Kombination zu rauen Oberflächen wie Beton und Holz attraktive Kontraste und neue Gestaltungsideen für Großprojekte in modernem Design. Von unserem Stilbüro einige Anregungen für einen eklektischen Mix und faszinierende Raumgestaltungen. / Juxtaposées à des surfaces rugueuses comme le ciment et le bois, des textures lumineuses se nourrissent d'opposés qui s'attirent, créant de nouvelles suggestions pour des projets d'envergure au design contemporain. Quelques propositions de notre bureau de style pour créer des mélanges éclectiques au charme fou. / Tramas luminosas coordinadas con superficies rugosas, tales como el cemento y la madera, se nutren del contraste entre opuestos que se atraen y crean nuevas inspiraciones para proyectos de espacios diáfanos con un diseño contemporáneo. Nuestro departamento de estilo ofrece algunas sugerencias de mezclas eclécticas de gran encanto. / Яркие рисунки в сочетании с шершавыми поверхностями, такими как цемент и дерево, притягиваются друг к другу как противоположности, создавая тем самым новую красоту для масштабных проектов с современным дизайном. Некоторые рекомендации нашего дизайнерского отдела для создания эклектичных и очаровательных сочетаний.*

style  
chips

EYECATCHING SUGGESTIONS



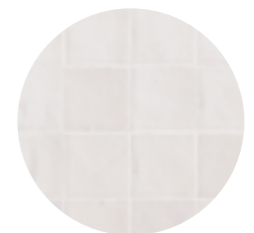
O2.  
MIXED ITEMS



**Incanto**  
R8NJ Verde Antigua Glossy Rettificato  
120x278 - 47<sup>1/4</sup>"x109<sup>7/16</sup>"



**Stratford**  
R8XH White Rettificato  
60x120 - 23<sup>5/8</sup>"x47<sup>1/4</sup>"



**Mélange**  
R8FZ Bianco Glossy  
10x10 - 3x<sup>15/16</sup>"x3<sup>15/16</sup>"



**Stratford**  
R8XA White Rettificato  
120x120 - 47<sup>1/4</sup>"x47<sup>1/4</sup>"



03.  
MIXED ITEMS



**Incanto**  
**R8NC** Breccia Aurora Glossy Rettificato  
120x278 - 47<sup>1/4</sup>"x109<sup>7/16</sup>"



**Roots**  
**R8LG** Beige Rettificato  
60x120 - 23<sup>5/8</sup>"x47<sup>1/4</sup>"



**Woodmania**  
**R56C** Caramel  
20x120 - 7<sup>7/8</sup>"x47<sup>1/4</sup>"

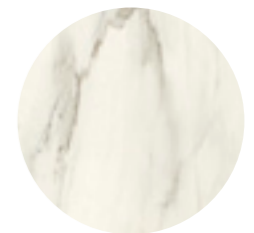




04.  
MIXED ITEMS



**Stratford**  
R92W Blue Rettificato  
60x120 - 23<sup>5/8</sup>"x47<sup>1/4</sup>"



**Incanto**  
R8NF Crema Delicata Glossy Rettificato  
120x278 - 47<sup>1/4</sup>"x109<sup>7/16</sup>"



**Woodsense**  
R7FV Beige Rettificato  
20x120 - 7<sup>7/8</sup>"x47<sup>1/4</sup>"



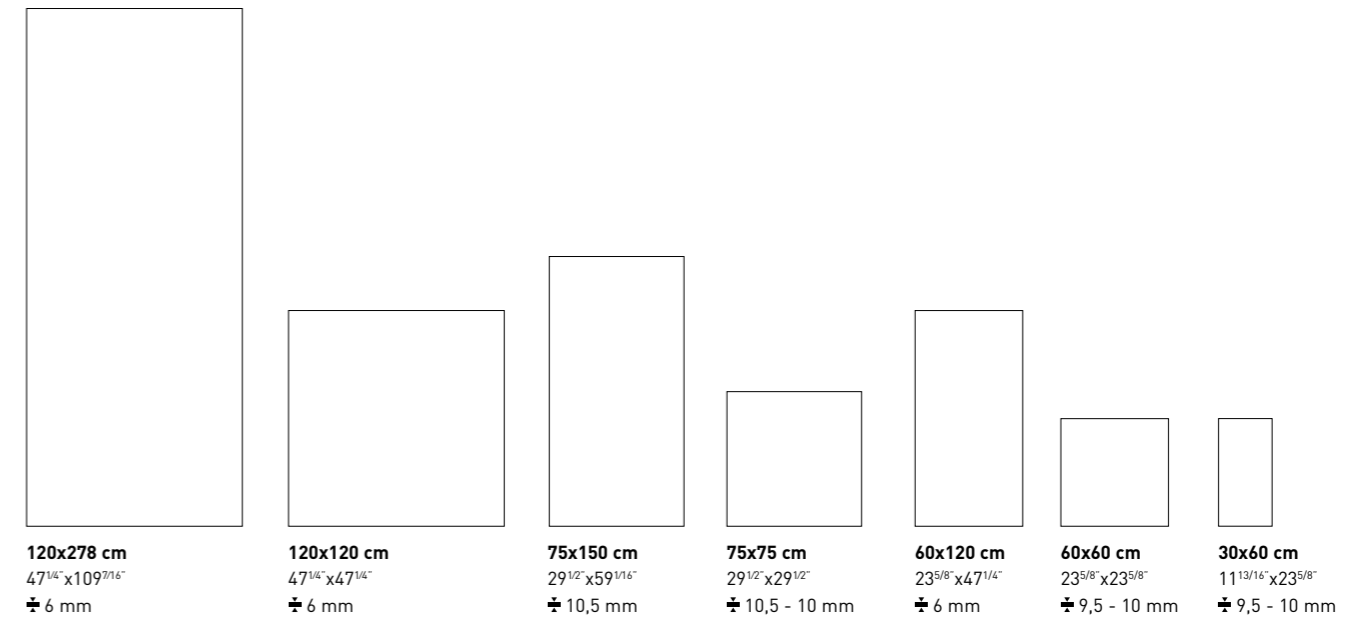
SUMMARY  
INCANTO COLLECTION



# Incanto

gres fine porcellanato colorato in massa - rettificato monocalibro / colorbody fine porcelain stoneware - rectified monocaliber / durchgefärbtes feinsteinzeug - rektifiziert, in einem werkmaß / grès cérame fin coloré dans la masse - rectifié monocalibre / gres porcelánico fino coloreado en toda la masa - rectificado monocalibre / гомогенный мелкозернистый керамогранит - ректифицированный монокалиберный

gruppo Bia UNI EN 14411\_G



CARATTERISTICHE / CHARACTERISTICS / EIGENSCHAFTEN / CARACTERISTIQUES / DATOS / ХАРАКТЕРИСТИКИ

<b>R9</b> Naturale/Matt	<b>PENDULUM</b> classe 1 Naturale/Matt	<b>D-COF</b> > 0,42 Naturale/ Matt	<b>BCR</b> μ > 0,40 Naturale/ Matt
<b>A</b> Naturale/Matt			
≤ 175 mm <sup>2</sup>			

CERTIFICAZIONI / CERTIFICATIONS / ZERTIFIZIERUNGEN / CERTIFICAZIONI / CERTIFICACIONES / СЕРТИФИКАЦИИ



IMBALLI / PACKAGING / VERPACKUNGEN / EMBALLAGES / EMBALAJES / УПАКОВКИ

	scatole / box / karton / boîte / caja / короб			pallet / pallet / palette / palette / pallet / поддон				
	□	M²	KG	□	M²	KG	± mm	
120x120	2	2,88	46,00	20	57,60	919,98	6	
60x120	3	2,16	32,00	15	32,40	480,00	6	
75x150	2	2,25	55,00	21	47,25	1154,97	10,5	
75x75	Rettificato	2	1,13	25,00	42	47,25	1050,00	10
75x75	Glossy	2	1,13	26,48	42	47,25	1112,29	10,5
60x60	Rettificato	3	1,08	22,50	40	43,20	900,00	9,5
60x60	Glossy	3	1,08	24,80	40	43,20	991,96	10
30x60	Rettificato	6	1,08	22,01	48	51,84	1056,45	9,5
30x60	Glossy	6	1,08	22,01	48	51,84	1056,45	10
30x30	Mosaico	4	0,36	7,50	-	-	-	9,5
30x30	Mosaico Glossy	4	0,36	8,00	-	-	-	10
28,1x31	Mosaico Ventaglio	4	0,28	8,00	-	-	-	10
7x60	BT.B.C.	15	9,00 ml	21,00	-	-	-	9,5
7x60	BT.B.C. Glossy	14	8,40 ml	20,50	-	-	-	10
7x75	BT.B.C.	14	10,50 ml	20,00	-	-	-	10
7x75	BT.B.C. Glossy	13	9,75 ml	20,00	-	-	-	10,5

# Incanto

## Calacatta Nobile



- |                                 |                                |
|---------------------------------|--------------------------------|
| <b>R8ND</b> 120x278 Glossy Rett | <b>R8TZ</b> 75x150 Glossy Rett |
| <b>R8NP</b> 120x120 Glossy Rett | <b>R8UE</b> 75x75 Rett         |
| <b>R8RV</b> 60x120 Glossy Rett  | <b>R8UN</b> 75x75 Glossy Rett  |
| <b>R8NY</b> 120x278 Rett        | <b>R8ZT</b> 60x60 Rett         |
| <b>R8PG</b> 120x120 Rett        | <b>R90G</b> 60x60 Glossy Rett  |
| <b>R8SF</b> 60x120 Rett         | <b>R90V</b> 30x60 Rett         |
| <b>R8TR</b> 75x150 Rett         | <b>R91L</b> 30x60 Glossy Rett  |



Marble Effect variations 120x278



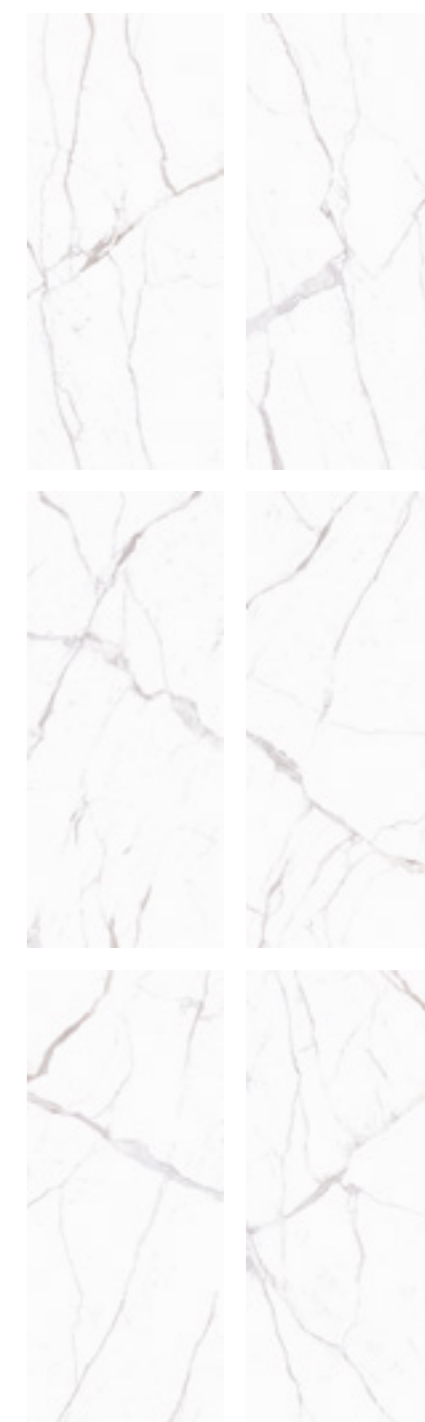
- |                                  |                             |
|----------------------------------|-----------------------------|
| <b>R96L</b> 30x30 Mosaico        | <b>R9CE</b> 28,1x31 Mosaico |
| <b>R95Z</b> 30x30 Mosaico Glossy | Ventaglio Glossy            |

- |                  |                |
|------------------|----------------|
| <b>R94W</b> 7x60 | BT.B.C.        |
| <b>R95K</b> 7x60 | BT.B.C. Glossy |
| <b>R93S</b> 7x75 | BT.B.C.        |
| <b>R94H</b> 7x75 | BT.B.C. Glossy |

## Statuario Venato



- |                                 |                                |
|---------------------------------|--------------------------------|
| <b>R8RG</b> 120x278 Glossy Rett | <b>R8U1</b> 75x150 Glossy Rett |
| <b>R8QZ</b> 120x120 Glossy Rett | <b>R8UF</b> 75x75 Rett         |
| <b>R8RU</b> 60x120 Glossy Rett  | <b>R8UP</b> 75x75 Glossy Rett  |
| <b>R8RE</b> 120x278 Rett        | <b>R8ZU</b> 60x60 Rett         |
| <b>R8RC</b> 120x120 Rett        | <b>R90H</b> 60x60 Glossy Rett  |
| <b>R8SE</b> 60x120 Rett         | <b>R90W</b> 30x60 Rett         |
| <b>R8TS</b> 75x150 Rett         | <b>R91M</b> 30x60 Glossy Rett  |



Marble Effect variations 120x278



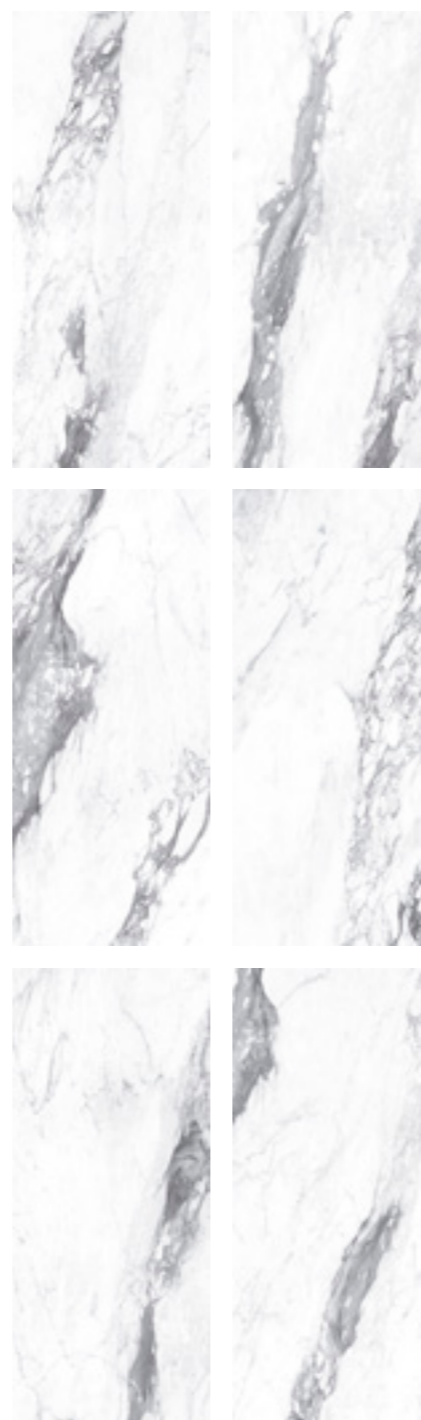
- |                                  |                             |
|----------------------------------|-----------------------------|
| <b>R96M</b> 30x30 Mosaico        | <b>R9CF</b> 28,1x31 Mosaico |
| <b>R961</b> 30x30 Mosaico Glossy | Ventaglio Glossy            |

- |                  |                |
|------------------|----------------|
| <b>R94X</b> 7x60 | BT.B.C.        |
| <b>R95L</b> 7x60 | BT.B.C. Glossy |
| <b>R93T</b> 7x75 | BT.B.C.        |
| <b>R94J</b> 7x75 | BT.B.C. Glossy |

# Incanto

75x150 - 29<sup>1/2</sup>"x59<sup>1/8</sup>" 75x75 - 29<sup>1/2</sup>"x29<sup>1/2</sup>" 60x120 - 23<sup>5/8</sup>"x47<sup>1/4</sup>" 60x60 - 23<sup>5/8</sup>"x23<sup>5/8</sup>" 30x60 - 11<sup>13/16</sup>"x23<sup>5/8</sup>" 120x278 - 47<sup>15/16</sup>"x109<sup>21/16</sup>" 120x120 - 47<sup>15/16</sup>"x47<sup>15/16</sup>" 28,1x31 - 11<sup>1/16</sup>"x12<sup>3/16</sup>"

## Paonazzetto



Marble Effect variations 120x278



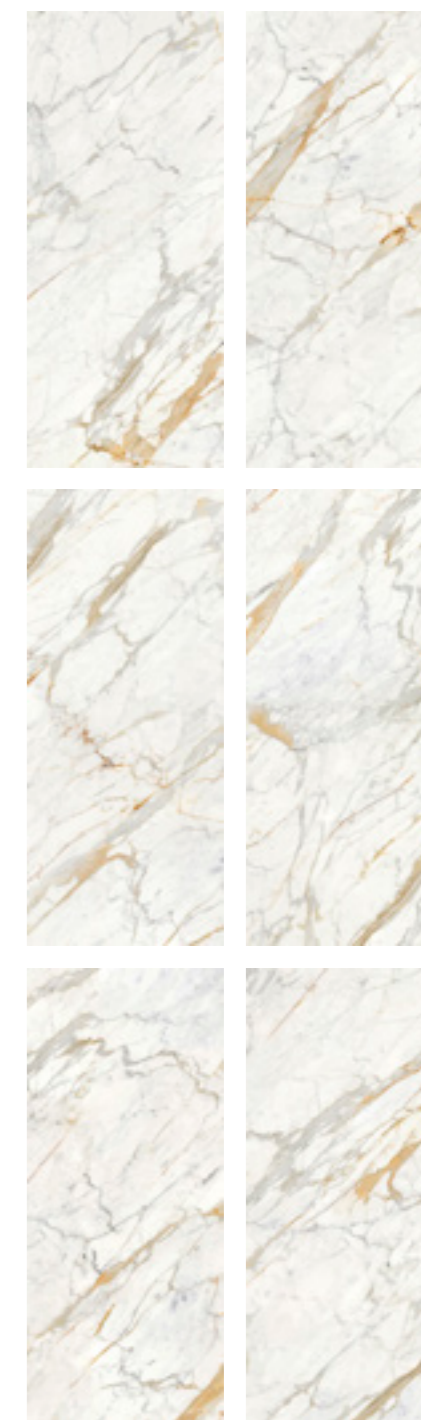
R96N 30x30 Mosaico  
R963 30x30 Mosaico Glossy



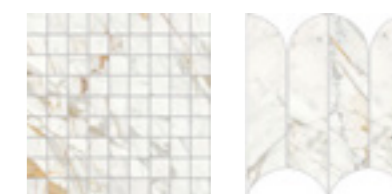
R94Y 7x60 BT.B.C.  
R95M 7x60 BT.B.C. Glossy  
R93U 7x75 BT.B.C.  
R94K 7x75 BT.B.C. Glossy

R8TA 120x278 Glossy Rett  
R8SX 120x120 Glossy Rett  
R8TF 60x120 Glossy Rett  
R8UU 120x278 Rett  
R8ZC 75x150 Rett  
R8XS 75x150 Glossy Rett  
R8ZJ 75x75 Rett  
R8XZ 75x75 Glossy Rett  
R8ZV 60x60 Rett  
R90J 60x60 Glossy Rett  
R90X 30x60 Rett  
R91N 30x60 Glossy Rett

## Calacatta Michelangelo



Marble Effect variations 120x278



R96E 30x30 Mosaico  
R95S 30x30 Mosaico Glossy  
R9CA 28,1x31 Mosaico Ventaglio Glossy



R94Q 7x60 BT.B.C.  
R95C 7x60 BT.B.C. Glossy  
R93K 7x75 BT.B.C.  
R93Z 7x75 BT.B.C. Glossy

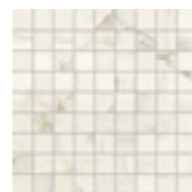
R8NG 120x278 Glossy Rett  
R8NS 120x120 Glossy Rett  
R8RW 60x120 Glossy Rett  
R8PA 120x278 Rett  
R8PJ 120x120 Rett  
R8SG 60x120 Rett  
R8Z4 75x150 Rett  
R8XM 75x150 Glossy Rett  
R8ZE 75x75 Rett  
R8XU 75x75 Glossy Rett  
R8ZL 60x60 Rett  
R901 60x60 Glossy Rett  
R90P 30x60 Rett  
R91D 30x60 Glossy Rett

# Incanto

Crema  
Delicato



Marble Effect variations 120x278



**R96F** 30x30 Mosaico  
**R95T** 30x30 Mosaico Glossy

- R94R** 7x60 BT.B.C.
- R95D** 7x60 BT.B.C. Glossy
- R93L** 7x75 BT.B.C.
- R94A** 7x75 BT.B.C. Glossy

- R8NF** 120x278 Glossy Rett
- R8NR** 120x120 Glossy Rett
- R8RX** 60x120 Glossy Rett
- R8NZ** 120x278 Rett
- R8PH** 120x120 Rett
- R8SH** 60x120 Rett
- R8Z5** 75x150 Rett
- R8XN** 75x150 Glossy Rett
- R8ZF** 75x75 Rett
- R8XV** 75x75 Glossy Rett
- R8ZM** 60x60 Rett
- R902** 60x60 Glossy Rett
- R90Q** 30x60 Rett
- R91E** 30x60 Glossy Rett

75x150 - 29<sup>1/2</sup>" x 59<sup>1/16</sup>" 75x75 - 29<sup>1/2</sup>" x 29<sup>1/2</sup>" 60x120 - 23<sup>5/8</sup>" x 47<sup>1/4</sup>" 60x60 - 23<sup>5/8</sup>" x 23<sup>5/8</sup>" 30x60 - 11<sup>13/16</sup>" x 23<sup>5/8</sup>" 120x278 - 47<sup>1/4</sup>" x 109<sup>3/16</sup>" 120x120 - 47<sup>1/4</sup>" x 47<sup>1/4</sup>" 30x30 - 11<sup>13/16</sup>" x 11<sup>13/16</sup>" 28,1x31 - 11<sup>1/16</sup>" x 12<sup>3/16</sup>"

Breccia Aurora



Marble Effect variations 120x278



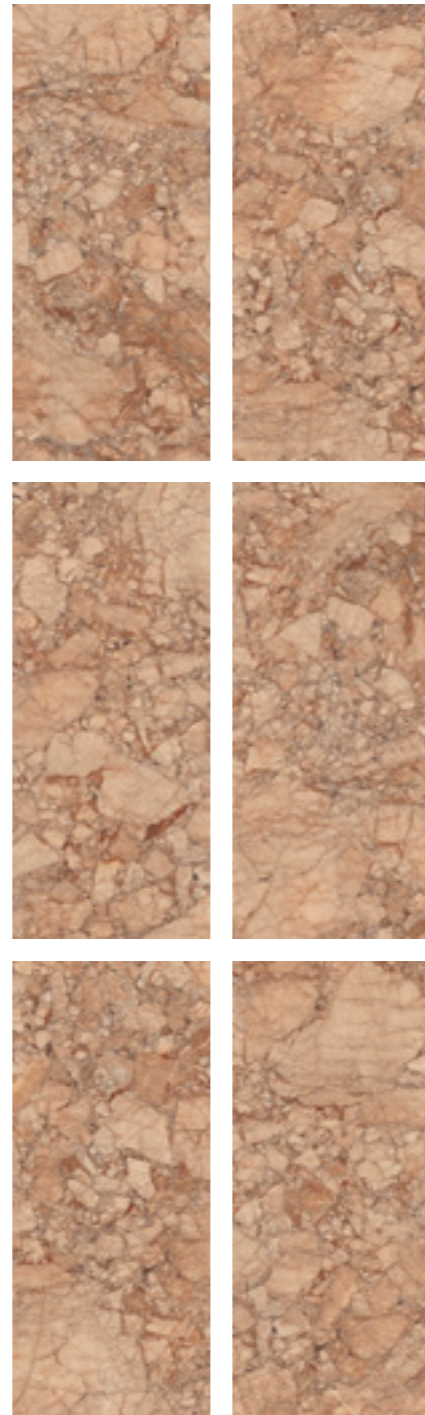
**R96G** 30x30 Mosaico  
**R95U** 30x30 Mosaico Glossy  
**R9CC** 28,1x31 Mosaico Ventaglio Glossy

- R94S** 7x60 BT.B.C.
- R95E** 7x60 BT.B.C. Glossy
- R93N** 7x75 BT.B.C.
- R94C** 7x75 BT.B.C. Glossy

- R8NC** 120x278 Glossy Rett
- R8NN** 120x120 Glossy Rett
- R8RY** 60x120 Glossy Rett
- R8NX** 120x278 Rett
- R8PF** 120x120 Rett
- R8SJ** 60x120 Rett
- R8TP** 75x150 Rett
- R8TX** 75x150 Glossy Rett
- R8UC** 75x75 Rett
- R8UL** 75x75 Glossy Rett
- R8ZN** 60x60 Rett
- R90A** 60x60 Glossy Rett
- R90R** 30x60 Rett
- R91F** 30x60 Glossy Rett

# Incanto

## Breccia Pernice



Marble Effect variations 120x278



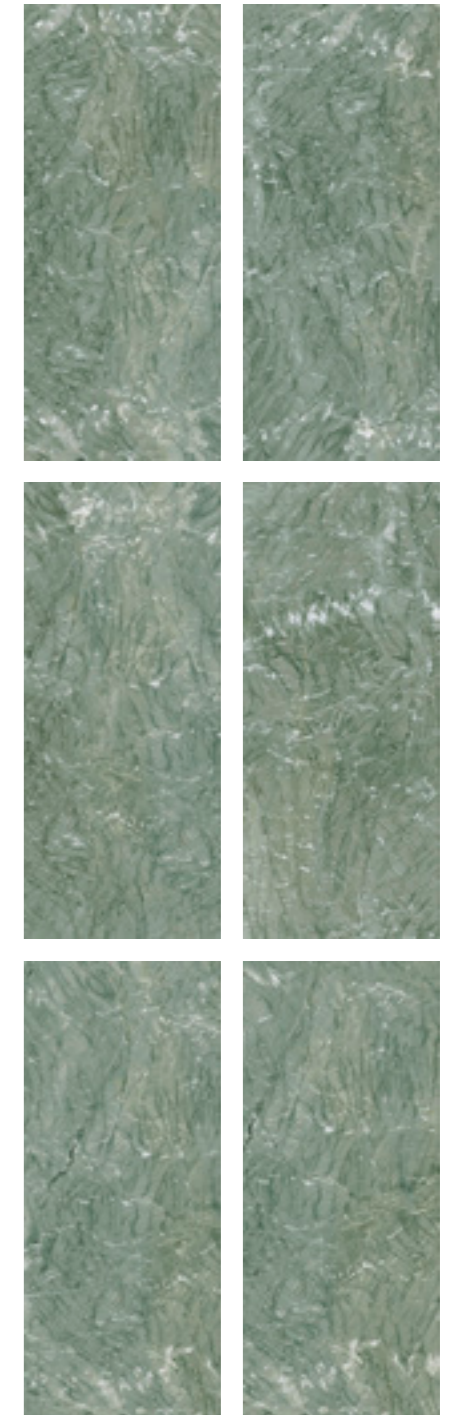
**R96H** 30x30 Mosaico **R9CD** 28,1x31 Mosaico  
**R95V** 30x30 Mosaico Glossy Ventaglio Glossy

**R94T** 7x60 BT.B.C.  
**R95F** 7x60 BT.B.C. Glossy  
**R93P** 7x75 BT.B.C.  
**R94D** 7x75 BT.B.C. Glossy

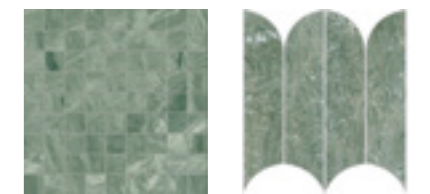
**R8MZ** 120x278 Glossy Rett  
**R8NL** 120x120 Glossy Rett  
**R8RZ** 60x120 Glossy Rett  
**R8TQ** 75x150 Rett  
**R8TY** 75x150 Glossy Rett  
**R8UD** 75x75 Rett  
**R8UM** 75x75 Glossy Rett  
**R8ZP** 60x60 Rett  
**R90C** 60x60 Glossy Rett  
**R90S** 30x60 Rett  
**R91G** 30x60 Glossy Rett

75x150 - 29<sup>1/2</sup> x 59<sup>1/4</sup> 75x75 - 29<sup>1/2</sup> x 29<sup>1/2</sup> 60x120 - 23<sup>5/8</sup> x 47<sup>1/4</sup> 60x60 - 23<sup>5/8</sup> x 23<sup>5/8</sup> 30x60 - 11<sup>13/16</sup> x 23<sup>5/8</sup> 120x278 - 47<sup>15/16</sup> x 109<sup>21/16</sup> 120x120 - 47<sup>15/16</sup> x 47<sup>1/4</sup> 30x30 - 11<sup>13/16</sup> x 11<sup>13/16</sup> 28,1x31 - 11<sup>1/16</sup> x 12<sup>3/16</sup>

## Verde Antigua



Marble Effect variations 120x278



**R96P** 30x30 Mosaico **R9CG** 28,1x31 Mosaico  
**R97** 30x30 Mosaico Glossy Ventaglio Glossy

**R94Z** 7x60 BT.B.C.  
**R95N** 7x60 BT.B.C. Glossy  
**R93V** 7x75 BT.B.C.  
**R94L** 7x75 BT.B.C. Glossy

**R8NJ** 120x278 Glossy Rett  
**R8NU** 120x120 Glossy Rett  
**R8SA** 60x120 Glossy Rett  
**R8TT** 75x150 Rett  
**R8UJ** 75x150 Glossy Rett  
**R8UG** 75x75 Rett  
**R8UQ** 75x75 Glossy Rett  
**R8ZW** 60x60 Rett  
**R90K** 60x60 Glossy Rett  
**R90Y** 30x60 Rett  
**R91P** 30x60 Glossy Rett



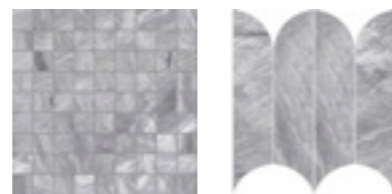
# Incanto

75x150 - 29<sup>1/2</sup>"x59<sup>1/16</sup>" 75x75 - 29<sup>1/2</sup>"x29<sup>1/2</sup>" 60x120 - 23<sup>5/8</sup>"x47<sup>1/4</sup>" 60x60 - 23<sup>5/8</sup>"x23<sup>5/8</sup>" 30x60 - 11<sup>13/16</sup>"x23<sup>5/8</sup>" 120x278 - 47<sup>15/16</sup>"x109<sup>21/16</sup>" 120x120 - 47<sup>15/16</sup>"x47<sup>15/16</sup>" 30x30 - 11<sup>13/16</sup>"x11<sup>13/16</sup>" 28,1x31 - 11<sup>1/16</sup>"x12<sup>3/16</sup>"

## Bardiglio



Marble Effect variations 120x278



**R96Q** 30x30 Mosaico **R9CH** 28,1x31 Mosaico  
**R96A** 30x30 Mosaico Glossy Ventaglio Glossy

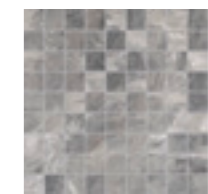
- |                                 |                               |
|---------------------------------|-------------------------------|
| <b>R8NE</b> 120x278 Glossy Rett | <b>R8ZX</b> 60x60 Rett        |
| <b>R8NQ</b> 120x120 Glossy Rett | <b>R90L</b> 60x60 Glossy Rett |
| <b>R8S7</b> 60x120 Glossy Rett  | <b>R90Z</b> 30x60 Rett        |
| <b>R8TU</b> 75x150 Rett         | <b>R91Q</b> 30x60 Glossy Rett |
| <b>R8U2</b> 75x150 Glossy Rett  |                               |
| <b>R8UH</b> 75x75 Rett          |                               |
| <b>R8UR</b> 75x75 Glossy Rett   |                               |

- |                                 |  |
|---------------------------------|--|
| <b>R954</b> 7x60 BT.B.C.        |  |
| <b>R95P</b> 7x60 BT.B.C. Glossy |  |
| <b>R93W</b> 7x75 BT.B.C.        |  |
| <b>R94M</b> 7x75 BT.B.C. Glossy |  |

## Crux Grey



Marble Effect variations 120x278



**R96J** 30x30 Mosaico  
**R95W** 30x30 Mosaico Glossy

- |                                 |                                |
|---------------------------------|--------------------------------|
| <b>R8NH</b> 120x278 Glossy Rett | <b>R8XP</b> 75x150 Glossy Rett |
| <b>R8NT</b> 120x120 Glossy Rett | <b>R8ZG</b> 75x75 Rett         |
| <b>R8S9</b> 60x120 Glossy Rett  | <b>R8XW</b> 75x75 Glossy Rett  |
| <b>R8PC</b> 120x278 Rett        | <b>R8ZQ</b> 60x60 Rett         |
| <b>R8PK</b> 120x120 Rett        | <b>R90D</b> 60x60 Glossy Rett  |
| <b>R8SK</b> 60x120 Rett         | <b>R90T</b> 30x60 Rett         |
| <b>R8Z7</b> 75x150 Rett         | <b>R91H</b> 30x60 Glossy Rett  |

- |                                 |  |
|---------------------------------|--|
| <b>R94U</b> 7x60 BT.B.C.        |  |
| <b>R95G</b> 7x60 BT.B.C. Glossy |  |
| <b>R93Q</b> 7x75 BT.B.C.        |  |
| <b>R94E</b> 7x75 BT.B.C. Glossy |  |

# Incanto

75x150 - 29<sup>1/2</sup>"x59<sup>1/8</sup>" 75x75 - 29<sup>1/2</sup>"x29<sup>1/2</sup>" 60x120 - 23<sup>5/8</sup>"x47<sup>1/4</sup>" 60x60 - 23<sup>5/8</sup>"x23<sup>5/8</sup>" 30x60 - 11<sup>13/16</sup>"x23<sup>5/8</sup>" 120x278 - 47<sup>1/4</sup>"x109<sup>3/16</sup>" 120x120 - 47<sup>1/4</sup>"x47<sup>1/4</sup>" 30x30 - 11<sup>13/16</sup>"x11<sup>13/16</sup>" 28,1x31 - 11<sup>1/8</sup>"x12<sup>3/16</sup>"

## Grafite



Marble Effect variations 120x278



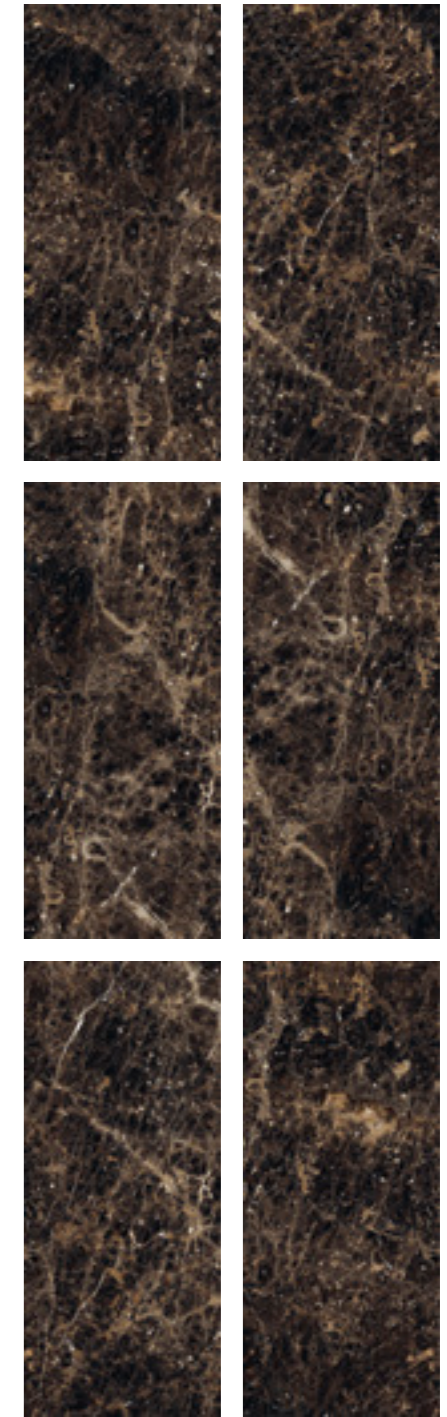
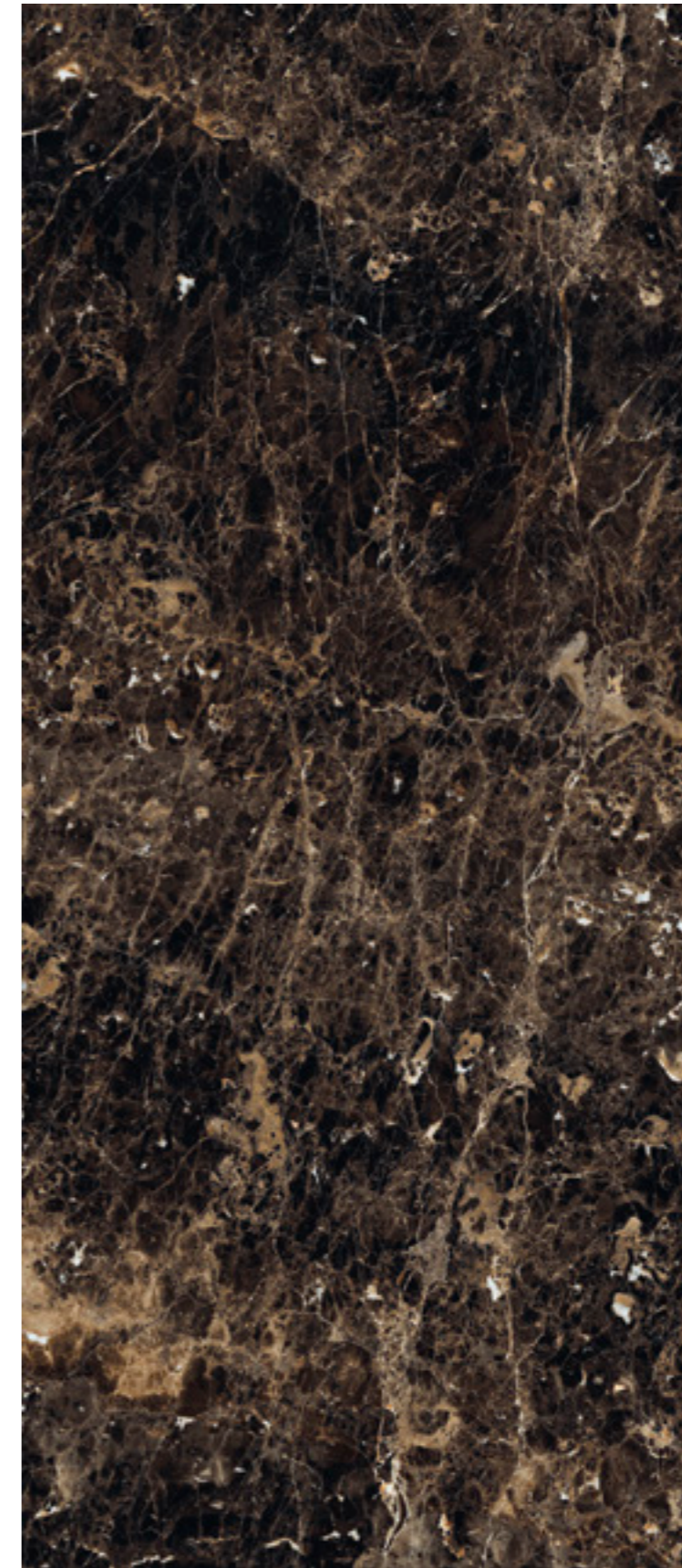
R96K 30x30 Mosaico  
R95X 30x30 Mosaico Glossy



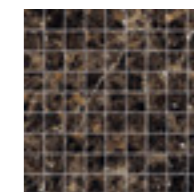
R94V 7x60 BT.B.C.  
R95H 7x60 BT.B.C. Glossy  
R93R 7x75 BT.B.C.  
R94F 7x75 BT.B.C. Glossy

<b>R8SZ</b> 120x278 Glossy Rett	<b>R8XQ</b> 75x150 Glossy Rett
<b>R8SV</b> 120x120 Glossy Rett	<b>R8ZH</b> 75x75 Rett
<b>R8TD</b> 60x120 Glossy Rett	<b>R8XX</b> 75x75 Glossy Rett
<b>R8TH</b> 120x278 Rett	<b>R8ZR</b> 60x60 Rett
<b>R8TK</b> 120x120 Rett	<b>R90E</b> 60x60 Glossy Rett
<b>R8TM</b> 60x120 Rett	<b>R90U</b> 30x60 Rett
<b>R8ZA</b> 75x150 Rett	<b>R91J</b> 30x60 Glossy Rett

## Emperador



Marble Effect variations 120x278



R95Y 30x30 Mosaico Glossy



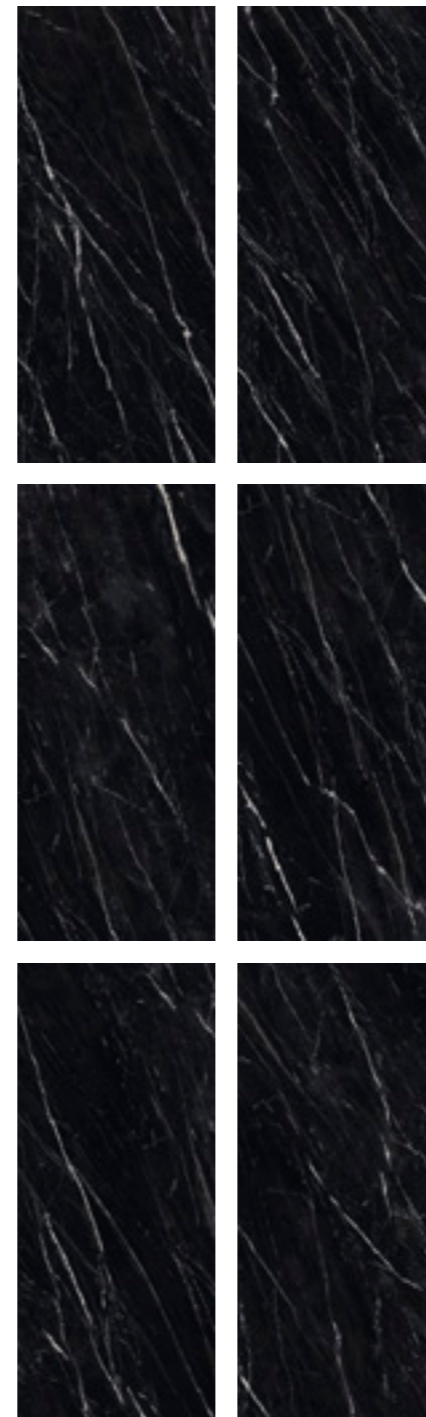
R95J 7x60 BT.B.C. Glossy  
R94G 7x75 BT.B.C. Glossy

<b>R8TO</b> 120x278 Glossy Rett
<b>R8SW</b> 120x120 Glossy Rett
<b>R8TE</b> 60x120 Glossy Rett
<b>R8XR</b> 75x150 Glossy Rett
<b>R8XY</b> 75x75 Glossy Rett
<b>R90F</b> 60x60 Glossy Rett
<b>R91K</b> 30x60 Glossy Rett

# Incanto

75x150 - 29<sup>1/2</sup>"x59<sup>1/8</sup>" 75x75 - 29<sup>1/2</sup>"x29<sup>1/2</sup>" 60x120 - 23<sup>5/8</sup>"x47<sup>1/4</sup>" 60x60 - 23<sup>5/8</sup>"x23<sup>5/8</sup>" 30x60 - 11<sup>13/16</sup>"x23<sup>5/8</sup>" 120x278 - 47<sup>1/4</sup>"x109<sup>3/4</sup>" 120x120 - 47<sup>1/4</sup>"x47<sup>1/4</sup>" 30x30 - 11<sup>13/16</sup>"x11<sup>13/16</sup>" 28,1x31 - 11<sup>1/8</sup>"x12<sup>3/16</sup>"

## Sky Black



Marble Effect variations 120x278



R96R 30x30 Mosaico R9CJ 28,1x31 Mosaico  
R96C 30x30 Mosaico Glossy Ventaglio Glossy



R959 7x60 BT.B.C.  
R95Q 7x60 BT.B.C. Glossy  
R93X 7x75 BT.B.C.  
R94N 7x75 BT.B.C. Glossy

R8NA	120x278	Glossy Rett	R8U4	75x150	Glossy Rett
R8NM	120x120	Glossy Rett	R8UJ	75x75	Rett
R8SC	60x120	Glossy Rett	R8US	75x75	Glossy Rett
R8NW	120x278	Rett	R8ZY	60x60	Rett
R8PE	120x120	Rett	R90M	60x60	Glossy Rett
R8SL	60x120	Rett	R91A	30x60	Rett
R8TV	75x150	Rett	R91R	30x60	Glossy Rett

## TECH INFO

VARIAZIONI CROMATICHE / COLOUR VARIATIONS / FARBVARIATIONEN / VARIATIONS CHROMATIQUES / VARIACIONES CROMÁTICAS / ВАРИАНТЫ ОТТЕНКА

### V2 (Calacatta Nobile, Statuario Venato, Verde Antigua, Sky Black)

Apprezzabili differenze nell'aspetto di superficie e grafica all'interno della stessa produzione / Clearly distinguishable differences in texture and pattern within the same production run / Auffällige Unterschiede in Aussehen und Struktur innerhalb der gleichen Produktionscharge / Différences visibles au niveau de l'aspect et de la fantaisie entre les carreaux du même lot de production / Diferencias visibles en el aspecto de la superficie y los motivos dentro de un mismo lote de producción / заметные отличия вида поверхности и графики в одной и той же партии

### V3 (Paonazetto, Calacatta Michelangelo, Crema Delicato, Breccia Aurora, Emperador, Breccia Pernice, Bardiglio, Graphite)

Significativa variazione di aspetto superficiale, grafica e colore da piastrella a piastrella e all'interno della stessa piastrella. Si consiglia di visionare la gamma cromatica prima della selezione del materiale / Significant variation in texture, pattern and colour from tile to tile within the same production run. The colour range should be viewed before selecting the material / Bedeutende Variation in Aussehen, Struktur und Farbe von Fliese zu Fliese und in ein und derselben Fliese. Es wird empfohlen, das Farbsortiment vor der Auswahl des Materials zu prüfen / Variation significative au niveau de l'aspect, de la fantaisie et de la couleur entre les carreaux et au sein d'un même carreau. Il est recommandé de consulter la gamme des couleurs avant de sélectionner le matériel / Variación considerable en el aspecto superficial, los motivos y el color entre un azulejo y otro y dentro del propio azulejo. Es aconsejable visualizar la gama cromática antes de seleccionar el material / Значительные отличия вида поверхности, графики и цвета у разных плиток и на одной и той же плитке. Перед отбором материала рекомендуется посмотреть цветовую гамму

### V4 (CruX Grey)

Variazioni irregolari da piastrella a piastrella. Una piastrella può differire totalmente nell'aspetto superficiale e colore da un'altra. Si consiglia di visionare la gamma cromatica prima della selezione del materiale / Random differences from tile to tile. One tile may have totally different texture and colour from another. The colour range should be viewed before selecting the material / Wesentliche Variationen von Fliese zu Fliese. Eine Fliese kann sich in Aussehen und Farbe komplett von einer anderen unterscheiden. Es wird empfohlen, das Farbsortiment vor der Auswahl des Materials zu prüfen / Variations irrégulières entre les carreaux. L'aspect et la couleur peuvent être complètement différents d'un carreau à l'autre. Il est recommandé de consulter la gamme des couleurs avant de sélectionner le matériel / Variaciones irregulares entre un azulejo y otro. Un azulejo puede ser completamente diferente de otro en el aspecto superficial y el color. Es aconsejable visualizar la gama cromática antes de seleccionar el material / Неоднородные изменения на разных плитках. Каждая плитка может полностью отличаться по виду поверхности и цвету от другой. Перед отбором материала рекомендуется посмотреть цветовую гамму

DESTINAZIONE D'USO / INTENDED USE / ANWENDUNGSBEREICH / CHAMP D'APPLICATION / USO PREVISTO / НАЗНАЧЕНИЕ

### G (Naturale/Matt)

Materiali consigliati per locali sottoposti a sollecitazioni all'abrasione medio pesanti come: case individuali, commerciale leggero / Materials recommended for premises with medium-heavy abrasion levels, such as: detached homes, light-traffic commercial premises / Empfohlen für Räume mit mittelschwerer Abriebbeanspruchung wie: Einfamilienhäuser, leicht beanspruchte Gewerbebereiche / Matériaux recommandés pour des locaux soumis à des contraintes d'abrasion moyennes et fortes comme : maisons particulières, espaces commerciaux soumis à un trafic léger, etc / Materiales recomendados para locales sometidos a esfuerzos de abrasión medio-pesados, como casas unifamiliares y locales comerciales de tráfico ligero / Материалы рекомендованы для использования в частных домах и коммерческих помещениях, подверженных средне-сильному абразивному воздействию

### F (Glossy)

Materiali consigliati per qualsiasi locale di un'abitazione che non abbia collegamenti diretti con l'esterno o accessi non protetti da zerbini. Medie sollecitazioni all'abrasione / Tiles suitable for any room of a house without direct access from the outside or access not protected by doormats. Mean stress abrasive wear / Für alle Räume des Wohnbereichs empfohlen, zu denen man keinen direkten Zutritt von außen hat oder welche nicht durch Fußteppiche abgegrenzt sind. Mittlere Abriebbeanspruchung / Matériaux conseillés pour toutes les pièces d'une maison qui n'a pas d'accès directs par l'extérieur ou non protégés par des paillasons. Abrasion sous contraintes moyennes / Materiales aconsejados para cualquier habitación de una vivienda sin accesos directos desde el exterior o accesos no protegidos por felpudos. Esfuerzos medianos por abrasión / Материалы рекомендованы для любых жилых помещений, не имеющих прямого выхода на улицу или же доступа без входных ковриков. Среднее абразивное воздействие

DECORI / DECORATIVE PIECES / DEKORE / DÉCORS / DECORACIONES / ДЕКОРЫ

### Mosaico 30x30

Mosaico assemblato con tratto plastico / Spot-bonded mosaic / Punktverklebtes Mosaik / Mosaïque montée avec trait de colle / Mosaico colocado aplicando cola plástica / Мозаика с сегментами, выполненными из пластмассы - Мозаика, собранная на клеевой точке

### Mosaico Ventaglio 28,1x31

Mosaico assemblato su rete in fibra di vetro / Mosaic mesh - mounted on fibreglass / Auf Glasfasernetz geklebtes Mosaik / Mosaïque montée sur filet en fibre de verre / Mosaico enmallado sobre fibra de vidrio / Мозаика, собранная на сетке из стекловолокна

PEZZI SPECIALI / TRIMS / SPEZIALTEILE / PIÈCES SPÉCIALES / PIEZAS ESPECIALES / СПЕЦИАЛЬНЫЕ ИЗДЕЛИЯ

### BT.B.C.

Battiscopa Becco Civetta ottenuto da taglio del fondo / Coved Edge Skirting Tile cut from plain tile / Sockelleiste, Halbrundstab, aus Grundfliese geschnitten / Plinthe bord découpée dans le fond / Rodapié canto romo conseguido mediante corte del fondo / Плинтус с закругленным краем, полученный из фоновой плитки

Per caratteristiche tecniche, certificazioni e imballi, visita la scheda tecnica online: / For technical characteristics, packaging and certifications, see technical information: / Technische eigenschaften, Verpackungen und Zertifizierungen: / Pour caracteristiques technique, emballages et certifications, consulter la fiche technique: / Para datos tecnicos, certificaciones y embalajes, ver ficha técnica: / Технические характеристики Упаковки и сертификации:

[ragno.it/collezioni/piastrelle/incanto/](http://ragno.it/collezioni/piastrelle/incanto/)

L'Azienda si riserva la facoltà di modificare in qualunque momento le informazioni e le caratteristiche tecniche illustrate nel presente catalogo, che non sono comunque da ritenersi legalmente vincolanti. Pesì, colori e misure possono subire variazioni tipiche del particolare processo di cottura del materiale ceramico. I colori e le caratteristiche estetiche dei prodotti sono quanto più possibile vicini a quelli reali, nei limiti consentiti dai processi di stampa.

The Company reserves the right, at any time and without prior notice, to change the information and technical characteristics given in this catalogue, none of which are to be considered legally binding. Weights, colours and dimensions are subject to the normal variations resulting from the ceramic firing process. Within the limits of printed material, the colours and aesthetic features of the products illustrated correspond as closely as possible to those of the actual products.

Die Firma behält sich das Recht vor, die in diesem Katalog enthaltenen, unverbindlichen Angaben und technischen Eigenschaften jederzeit zu verändern. Gewichte, Farben und Abmessungen können infolge des besonderen Brennverfahrens des Keramikmaterials variieren. Die Abbildungen der Farben und die ästhetischen Merkmale entsprechen nach Möglichkeit und innerhalb der durch die Drucktechnik gesetzten Grenzen den Produkten.

L'entreprise se réserve le droit de modifier à tout moment les informations et les caractéristiques figurant dans ce catalogue lesquelles ne sauraient en tout état de cause engager juridiquement l'entreprise. Les poids, les coloris et les dimensions peuvent subir des variations, dues au processus de cuisson particulier du matériau céramique. Les coloris et les caractéristiques esthétiques des produits sont présentés de la façon la plus réaliste possible, dans les limites permises par les processus d'impression.

La empresa se reserva el derecho de modificar en cualquier momento las informaciones y las características técnicas ilustradas en el presente catálogo que no se deben considerar, de todos modos, jurídicamente vinculantes. Los valores del peso, los colores y las medidas pueden sufrir variaciones típicas del particular proceso de cocción del material cerámico. Los colores y las características estéticas de los productos ilustrados se parecen en la manera de lo posible a los originales, considerando las limitaciones del proceso de impresión.

Компания оставляет за собой право изменить в любой момент приведенные в данном каталоге сведения и технические характеристики, которые не должны считаться леяльно обязательными. Вес, цвета и размеры могут претерпеть изменения, свойственные особенному процессу обжига керамических материалов. Цвета и эстетические характеристики продукции максимально приближены к реальности, в степени, допустимой возможностями печати.



Ragno - Marazzi Group S.r.l a socio unico Viale Regina Pacis 39 41049 Sassuolo (MO), Italia  
website: [www.ragno.it](http://www.ragno.it) e-mail: [info@ragno.it](mailto:info@ragno.it)

#### ART DIRECTION

Ikos

#### CONTACTS

[info@ragno.it](mailto:info@ragno.it)

The Company reserves the right, at any time and without prior notice, to change the information and technical characteristics given in this catalogue, none of which are to be considered legally binding. Weights, colours and dimensions are subject to the normal variations resulting from the ceramic firing process. Within the limits of printed material, the colours and aesthetic features of the products illustrated correspond as closely as possible to those of the actual products.

© 2021 Copyright by Ragno – Marazzi Group S.r.l.  
*All rights reserved.*

06.21

*Not any part of this work can be reproduced in any way without the preventive written authorization by Ceramiche Ragno.*

To discover more about Ceramiche Ragno collections visit  
[ragno.it](http://ragno.it)



**RAGNO.IT**